



DL4

ميكروفونات DuraPlex<sup>TM</sup> التي تثبت على الصدر

# Table of Contents

6	التعليمات المتعلقة بالحامل الملولب	3	DL4 ميكروفونات DuraPlex™ التي تثبت على الصدر
6	الملحقات	3	الوصف العام
6	الملحقات المزودة مع الوحدة	3	Features
7	الملحقات الاختيارية	3	العناية والصيانة
7	قطع الغيار البديلة	3	ملحقات الميكروفون DuraPlex
8	تمديد الأسلاك وتوصيل الأطراف	3	غطاء الوجود
9	الجدول النموذجي لتمديد الأسلاك	4	ربط الزجاج الأمامي
9	مجموعة الموصل MTQG	4	مشبك تثبيت
10	المواصفات	5	مشبك تثبيت مزدوج
12	الرد لعدد مرات الظهور	5	وحدة تثبيت لاصقة
12	شهادات الاعتماد	6	مسافة الميكروفون الصغير

# DL4 ميكروفونات DuraPlex™ التي تثبت على الصدر

## الوصف العام



Shure DuraPlex DL4 هو ميكروفون احترافي بمكثف MEMS يُثبت على الصدر وهو مثالي لاستخدامات التحدث والأداء في البيئات الصعبة. ويتميز هذا الميكروفون متعدد الاتجاهات الذي يُثبت على الصدر الحائز على تصنيف IP57 بأنه مقاوم للأتربة والماء، ومصنع خصيصًا للاستخدام في الاستخدامات التي تتطلب متانة طويلة وجودة صوت لا تضاهى وموثوقية. ويوفر تصميمه شديد الصغر وخيارات التركيب المتنوعة التي يتميز بها إمكانية وضعه في موضع غير ظاهر في استخدامات الأفلام والتلفزيون والتعليم وفعاليات الشركات. ويُزود كل ميكروفون بحقيبة تخزين ومشبك تثبيت فردي وغطاء لاصق لاستجابة تردد التواجد الصوتي وحاجب ريح مناسب للانطباق وحاجب ريح إسفنجي ومحول TA4F ملولب.

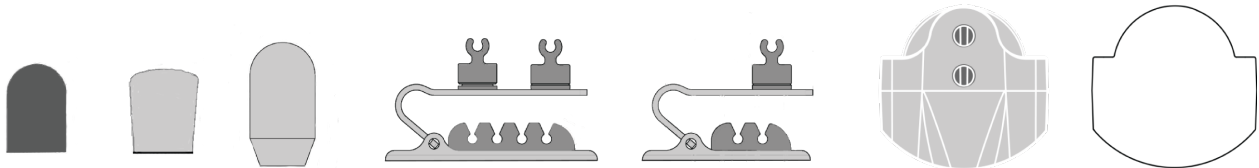
## Features

- IP57 Certified dust resistant and waterproof/sweatproof headset
- 5mm omnidirectional subminiature design for discrete placement and improved gain before feedback
- 1.6mm PLEX Cable technology, paintable cable, and no memory effect
- Professional sound quality for speech and performance applications
- High RF immunity, compatible with digital wireless systems without RF interference
- Attachable Presence Cap included for tailored frequency response in speech applications
- Included furnished accessories for storage, mounting options, and wind protection
- TA4F and LEMO terminations for variable wireless system connectivity
- Included sticky mount (adhesive patch sold separately) for application requiring placement underneath clothing
- Available in Black, Tan, Cocoa finishes

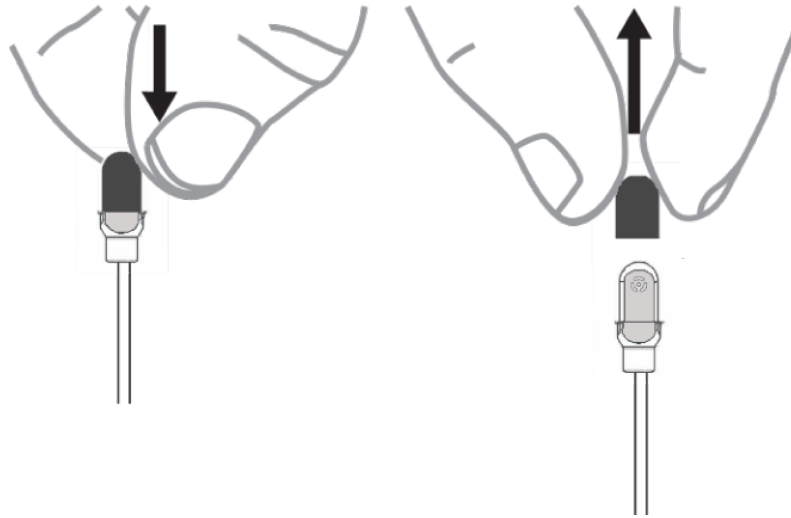
## العناية والصيانة

حاز الميكروفون DuraPlex متعدد الاتجاهات على تصنيف IP57 فهو مقاوم للأتربة والماء وذلك من خلال اختبارات داخلية مكثفة، حتى يمكنك تنظيفه باستخدام الماء المقطر ومنظف معتدل عندما يلزم.

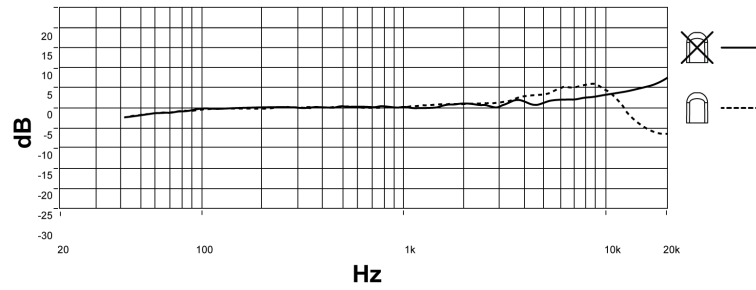
## ملحقات الميكروفون DuraPlex



## غطاء الوجود



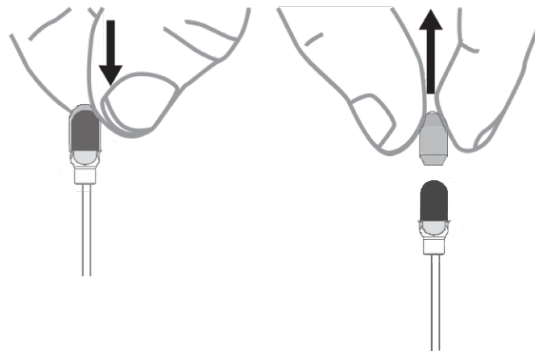
## الرد لعدد مرات الظهور



## ربط الزجاج الأمامي

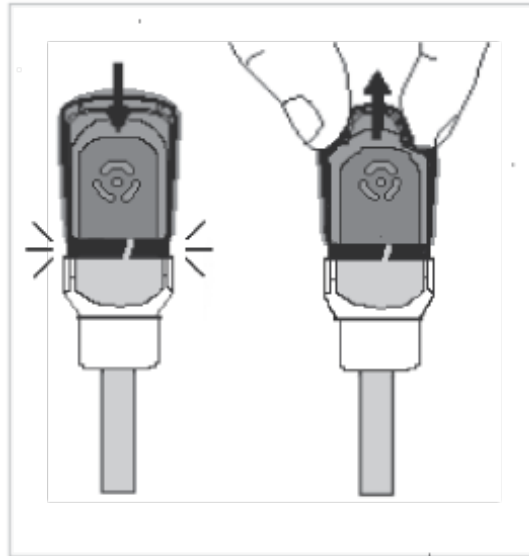
يوجد حاجبي ريح للاستخدام مع ميكروفون DuraPlex:

1 حاجب ريح مناسب للانطباق للاستخدام مع غطاء الوجود

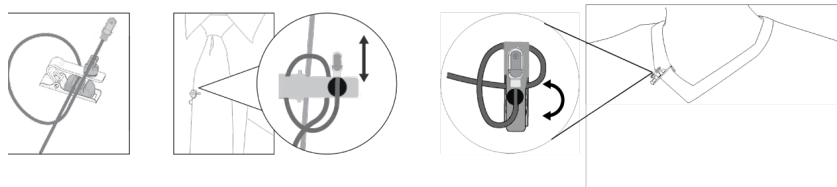


2 حاجب ريح مناسب للانطباق للاستخدام دون غطاء الوجود

**ملاحظة:** تجنب استخدام حاجب الريح المناسب للانطباق مع غطاء الوجود - يمكن أن يعلق غطاء الوجود داخل حاجب الريح المناسب للانطباق.



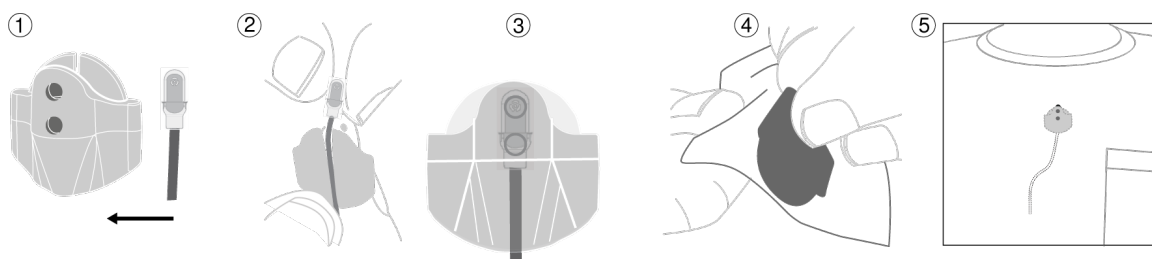
## مشبك تثبيت



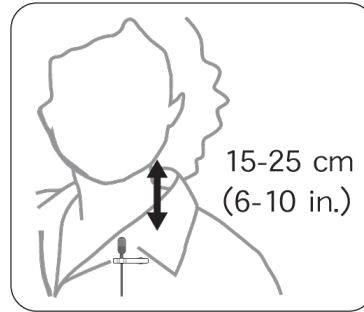
## مشبك تثبيت مزدوج



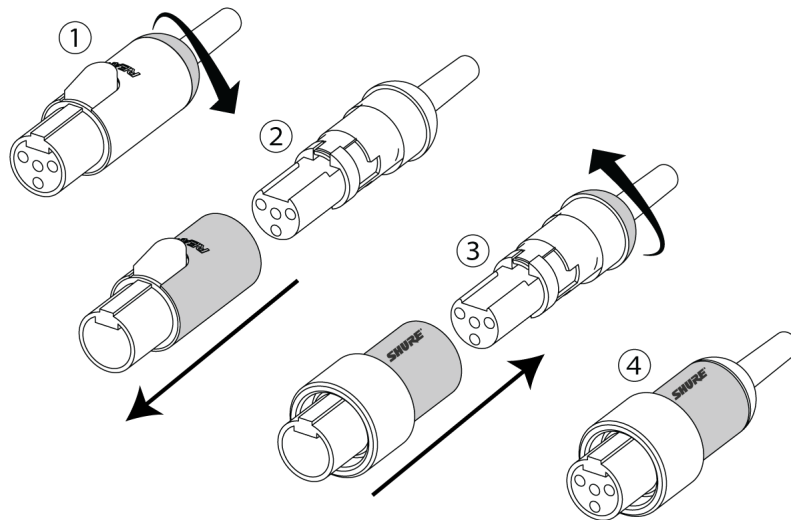
## وحدة تثبيت لاصقة



## مسافة الميكروفون الصغير



## التعليمات المتعلقة بالحامل المولب



## الملحقات

### الملحقات المزودة مع الوحدة

DL4 أبيض	DL4 كاكي	DL4 خمري	DL4 أسود	الملحقات المزودة مع الوحدة
95A43715	95D43715	95C43715	95A43715	مشبك تثبيت فردي
65D44182	65C44182	65B44182	65A44182	غطاء الوجود
95D16167	95C16167	95B16167	95A16167	حاجب ريح مناسب للانطباق
95D43438	95C43438	95B43438	95A43438	واقي ميكروفونات رغوي
66A44183	66A44183	66A44183	66A44183	وحدة تثبيت لاصقة

DL4 أبيض	DL4 كاكي	DL4 خمري	DL4 أسود	الملحقات المزودة مع الوحدة
95A44074	95A44074	95A44074	95A44074	الصندوق الخارجي
95A29490	95A29490	95A29490	95A29490	محول TA4F ملولب

تتوافر الملحقات باللون الأسود (B/) والخمري (T/) والكاكي (C/) والأبيض (W/) وألوان أخرى مختلفة. يرجى استشارة ممثل شركة Shure الذي تتعامل معه لمعرفة الخيارات المتاحة.

## الملحقات الاختيارية

RPM40TS	لواصق تثبيت لوجة (15 قطعة)
RPM40TS/50	لواصق تثبيت لوجة (50 قطعة)
RPM400TQG	المضخم الأولي TA4F/TQG XLR
RPM400LEMO	المضخم الأولي Lemo XLR
95A44848	مشبك تثبيت مزدوج أسود، واحد
95B44848	مشبك تثبيت مزدوج أبيض، واحد
95C44848	مشبك تثبيت مزدوج خمري، واحد
95D44848	مشبك تثبيت مزدوج كاكي، واحد

## قطع الغيار البديلة

حاجب ريح إسفنجي، أسود، الكمية 5	RPMDL4WS/B
حاجب ريح إسفنجي، كاكي، الكمية 5	RPMDL4WS/C
حاجب ريح إسفنجي، خمري، الكمية 5	RPMDL4WS/T
حاجب ريح إسفنجي، أبيض، الكمية 5	RPMDL4WS/W
حاجب ريح مناسب للانطباق لـ DL4/DH5، أسود، الكمية 3	RPMDL4SFWS/B
حاجب ريح مناسب للانطباق لـ DL4/DH5، كاكي، الكمية 3	RPMDL4SFWS/C
حاجب ريح مناسب للانطباق لـ DL4/DH5، خمري، الكمية 3	RPMDL4SFWS/T
حاجب ريح مناسب للانطباق لـ DL4/DH5، أبيض، الكمية 3	RPMDL4SFWS/W

مشبك تثبيت فردي، أسود، الكمية 3	RPMDL4STC/B
مشبك تثبيت فردي، كاكي، الكمية 3	RPMDL4STC/C
مشبك تثبيت فردي، خمري، الكمية 3	RPMDL4STC/T
مشبك تثبيت فردي، أبيض، الكمية 3	RPMDL4STC/W
مشبك تثبيت مزدوج، أسود، الكمية 3	RPMDL4DTC/B
مشبك تثبيت مزدوج، كاكي، الكمية 3	RPMDL4DTC/C
مشبك تثبيت مزدوج، خمري، الكمية 3	RPMDL4DTC/T
مشبك تثبيت مزدوج، أبيض، الكمية 3	RPMDL4DTC/W
غطاء استجابة DL4/DH5، أسود، الكمية 5	RPMDL4FC/B
غطاء استجابة DL4/DH5، كاكي، الكمية 5	RPMDL4FC/C
غطاء استجابة DL4/DH5، خمري، الكمية 5	RPMDL4FC/T
غطاء استجابة DL4/DH5، أبيض، الكمية 5	RPMDL4FC/W
وحدة تثبيت لاصقة DL4، الكمية 3	RPMDL4SM
حقيبة DL4، تثبت على الصدر	RPMDL4CASE



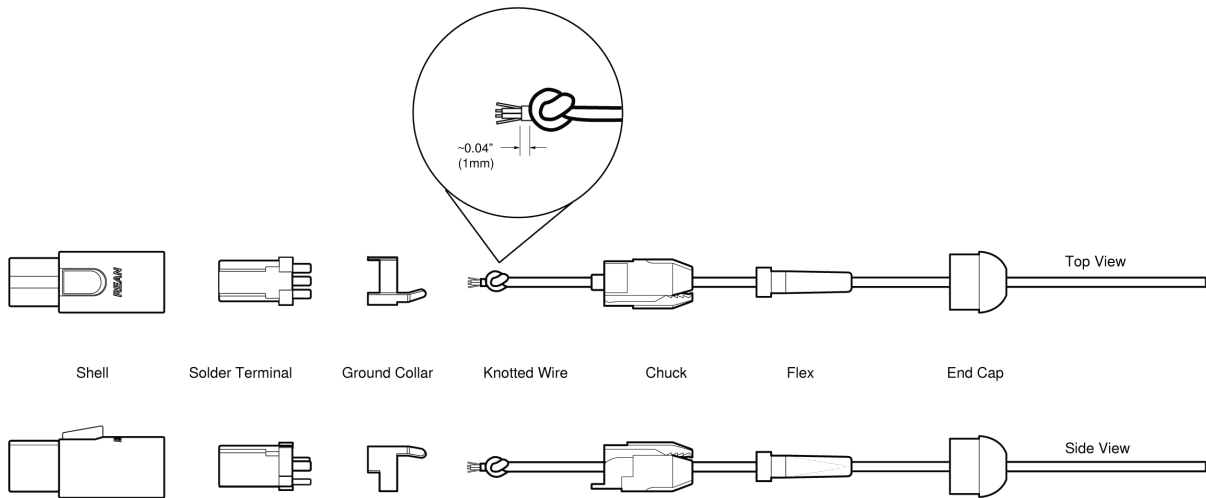
# تمديد الأسلاك وتوصيل الأطراف

## الجدول النموذجي لتمديد الأسلاك

رسومات ختية (من جانب اللحام)	الأسلاك	للاستخدام مع	الموصل البديل	القطبية	التصميم الكهربي	إنشاء الكابل	السلسلة
	<p>سلك أحمر: الصوت/الانحياز (2)</p> <p>سلك أزرق: الصوت (3)</p> <p>غطاء واقى: الأرضية (1)</p>	<p>ميكروفونات Shure Lemo المحمولة AD1/ADX1-) Lemo, Shure UR1M- Lemo, ULXD1- (Lemo</p>	WA416	طرف موجب للتأريض	3 أسلاك مع انحياز إضافي على السن 3	كابل 1.6 مم مزود بموصل فردى وغطاء واقى	<b>DL4- LEMO</b>
	<p>سلك أحمر: الانحياز (2)</p> <p>سلك أزرق: الصوت (3)</p> <p>سلك مغطى: الأرضية (1)</p> <p>غطاء واقى: الأرضية (الغلاف)</p>	<p>جميع ميكروفونات Shure TA4F المحمولة</p>	WA430	طرف موجب للتأريض	3 أسلاك	كابل 1.6 مم مزود بموصلان وسلكين مغطيين وغطاء واقى	<b>DL4- MTQG</b>

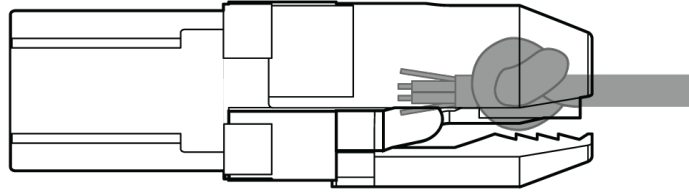
**ملاحظة:** تحتوي الموصلات على طبقة واقية سوداء يجب إزالتها باستخدام كحول الأيزوبروبيل لمعرفة لونها الفعلي.

## مجموعة الموصل MTQG



منظر مفصل

**ملاحظة:** تأكد من لحام الغطاء الواقى بالطوق الأرضي.



منظر مُجمع

## المواصفات

ملاحظة:

- تستند جميع قيم المواصفات إلى استخدام نظام محمول نموذجي بإدخال متحيز 5 فولت أو مضخم RPM400MTQG الأولي. عند استخدام المضخم RPM400LEMO، راجع مواصفات RPM400LEMO.
- يتم قياس جميع المواصفات بواسطة مصدر طاقة الفانتوم 48 فولت تيار مباشر. يتم تشغيل الميكروفون بجهد كهربائي منخفض، ولكن مع ارتفاع وحساسية أقل قليلاً.

### كبسولة الميكروفون

كهروميكانيكية

### نمط قطبي

أحادي الاتجاه

### استجابة التردد

20 هرتز إلى 20 كيلوهرتز

### الحساسية

-42.5 فولت ديسيبل عند 1 كيلوهرتز [1]

### ضوضاء ذاتية، بالوزن أ، أداء صوتي متكافئ

31 ديسيبل SPL-A

### النسبة بين الإشارة والضجيج [2]

63.0 ديسيبل

### أقصى مستوى لضغط الصوت [3]

132.0 ديسيبل SPL, 1 كيلو هرتز بمعدل 1% THD, نموذجي

### نطاق ديناميكي

101.0 ديسيبل نموذجي

### سحب تيار الميكروفون

220  $\mu$ A, الحد الأقصى

### فولتية الانحياز

جهد التشغيل الموصى به

5 فولت تيار مباشر, 2.6 فولت تيار مباشر الحد الأدنى

الجزء الخارجي  
ABS مصبوبة

## القطبية

ضغط إيجابي على الحجاب الحاجز وتنتج جهد إيجابي على دبوس 3 مع إعتبار لدبوس 1	MTQG
ضغط إيجابي على الحجاب الحاجز وتنتج جهد إيجابي على دبوس 3 مع إعتبار لدبوس 1	LEMO

## قطر الكابل

1.6 مم

## طول الكابل

66 بوصة (1.67 م)

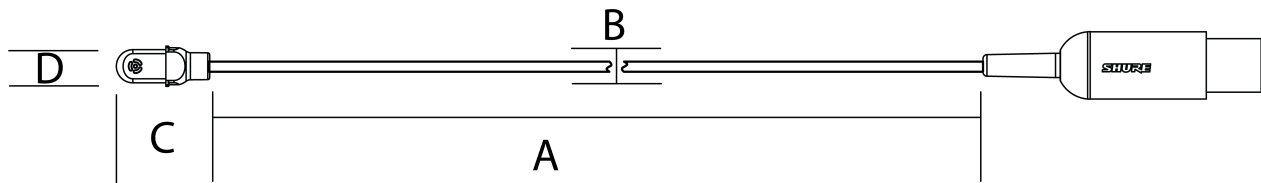
## الوزن الصافي

15.0 جرام (0.53 أونصة)	DL4
20.0 جرام (0.7 أونصة)	DH5

Pa=94 dB SPL<sup>[2]</sup> 1<sup>[1]</sup>S/N ratio is the difference between 94 dB SPL and equivalent SPL of self noise, A-weighted<sup>[3]</sup>

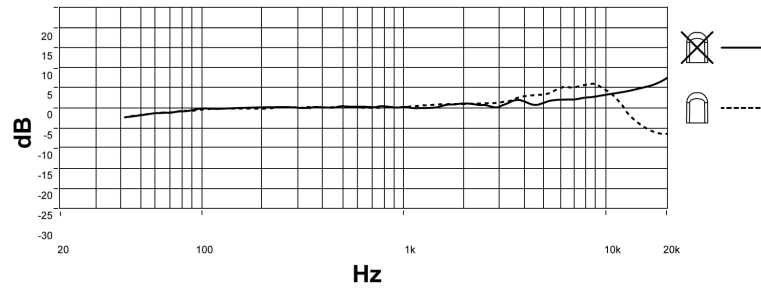
THD of microphone preamplifier when applied input signal level is equivalent to cartridge output at specified SPL

## الأبعاد



د	ج	ب	أ	
قطر الميكروفون	طول الميكروفون	قطر الكابل	طول الكابل	
5.2 مم	14.5 مم	1.6 مم	66 بوصة (1.67 م)	DL4

## الرد لعدد مرات الظهور



## شهادات الاعتماد

**ملاحظة:** يعتمد الاختبار على استخدام أنواع الكابلات المزودة والموصى بها. قد يؤدي استخدام أنواع كابلات أخرى خلاف المغطاة (المعزولة) إلى تدهور أداء التوافق الإلكتروني مغناطيسي.

يمكن الحصول على إعلان التطابق مع العلامة CE من: [www.shure.com/europe/compliance](http://www.shure.com/europe/compliance)

الممثل الأوروبي المعتمد:

Shure Europe GmbH

المقرات الرئيسية - أوروبا، الشرق الأوسط وأفريقيا

القسم: اعتمادات مناطق أوروبا والشرق الأوسط وإفريقيا

Jakob-Dieffenbacher-Str. 12

Eppingen, Germany 75031

هاتف: 0 49 92-7262-49

فاكس: 4 11 49 92-7262-49

البريد الإلكتروني: [info@shure.de](mailto:info@shure.de)