



DL4

DuraPlex™ -Lavalier-Mikrofone

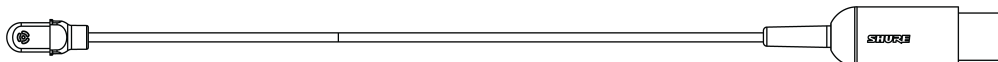
The Shure DuraPlex Lavalier online user guide.
Version: 0.3 (2020-J)

Table of Contents

DL4 DuraPlex™-Lavalier-Mikrofone	3	Hinweise zur Gewindemontage	6
Allgemeine Beschreibung	3	Zubehör	7
Technische Eigenschaften	3	Im Lieferumfang enthalten	7
Pflege und Reinigung	3	Optionales Zubehör	8
DuraPlex-Zubehör	3	Ersatzteile	8
Präsenzkappe	4	Pinbelegung und Abschlussimpedanz	9
Anbringen des Windschutzes	4	Tabelle der typischen Pinbelegung	10
Krawattenklammer	5	MTQG-Anschlussbaugruppe	11
Krawattendoppelklammer	6	Technische Daten	11
Klebehalterung	6	Frequenzgang	13
Lavalier-Abstandhalter	6	Zulassungen	13

DL4 DuraPlex™ -Lavalier-Mikrofone

Allgemeine Beschreibung



Das DuraPlex DL4 von Shure ist ein professionelles MEMS-Lavalier-Kondensatormikrofon, das sich sowohl für Sprach- als auch Performance-Anwendungen in anspruchsvollen Umgebungen hervorragend eignet. Das IP57-zertifizierte Lavalier-Mikrofon mit Kugelcharakteristik ist staub- und wasserdicht und für den Einsatz in Anwendungen hergestellt, die eine längere Haltbarkeit, kompromisslose Klangqualität und Zuverlässigkeit erfordern. Die Subminiaturausführung und die verschiedenen Montageoptionen ermöglichen eine diskrete Platzierung bei Anwendungen im Bereich Film, Fernsehen, Bildung sowie bei Firmenveranstaltungen. Jedes Mikrofon wird mit einem Aufbewahrungsbeutel, einer Krawatteneinzelklammer, einer Klebekappe für den Frequenzgang der Stimmpräsenz, einem einrastenden Windschutz, einem Schaumstoff-Windschutz sowie einem TA4F-Gewindeadapter geliefert.

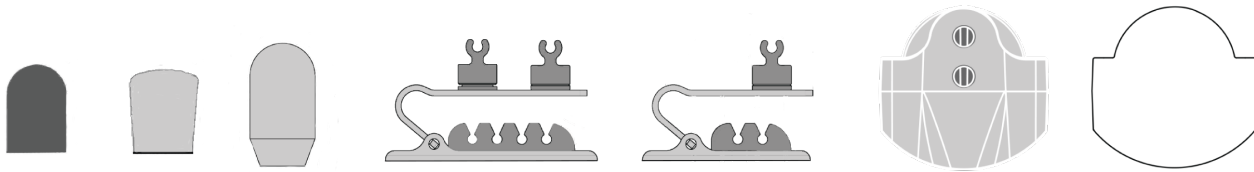
Technische Eigenschaften

- IP57-zertifiziertes staub- und wasserdichtes / schweißbeständiges Headset
- 5-mm-Mikrofon mit Kugelcharakteristik in Subminiaturausführung für eine diskrete Platzierung und verbesserte Verstärkung vor Rückkopplung
- 1,6-mm-PLEX-Kabeltechnologie, lackierbares Kabel und ohne Memory-Effekt
- Professionelle Klangqualität für Sprach- und Performance-Anwendungen
- Hohe HF-Störfestigkeit, kompatibel mit digitalen Funksystemen ohne HF-Störungen
- Zu befestigende Präsenzkappe für zugeschnittenen Frequenzgang bei Sprachanwendungen
- Im Lieferumfang enthaltenes Zubehör für Lagerung, Montagemöglichkeiten und Windschutz
- TA4F- und LEMO-Abschlüsse für variable drahtlose Systemkonnektivität
- Mitgelieferte Klebehalterung (Klebestreifen separat erhältlich) für Anwendungen, bei denen eine Platzierung unter der Kleidung erforderlich ist
- Erhältlich in den Ausführungen Schwarz, Beige, Braun

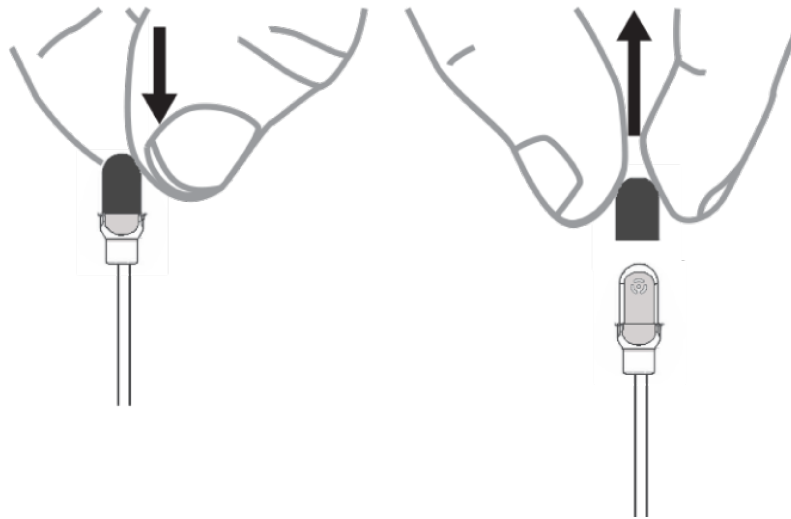
Pflege und Reinigung

Das DuraPlex-Mikrofon mit Kugelcharakteristik wurde durch umfangreiche interne Tests als staubgeschützt und wasserdicht nach IP57 eingestuft, sodass es bei Bedarf mit destilliertem Wasser und einem milden Reinigungsmittel gereinigt werden kann.

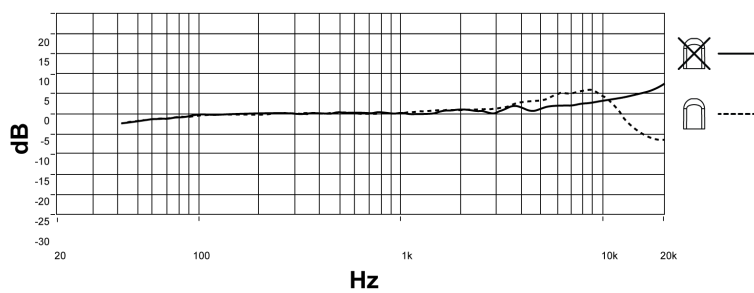
DuraPlex-Zubehör



Präsenzkappe



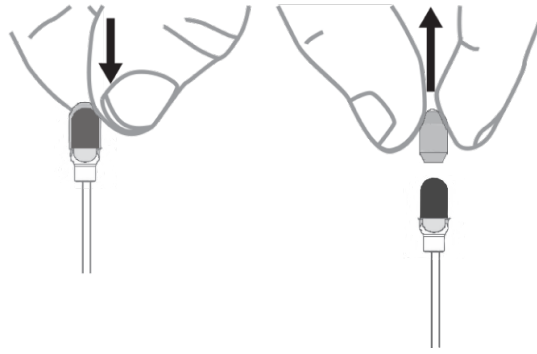
Frequenzgang



Anbringen des Windschutzes

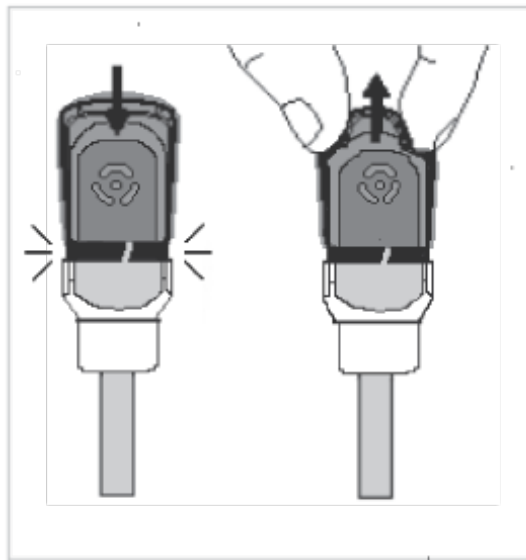
Es gibt zwei Windschutzvorrichtungen zur Verwendung mit dem DuraPlex-Mikrofon:

1. Schiebbarer Windschutz zur Verwendung mit der Präsenzkappe

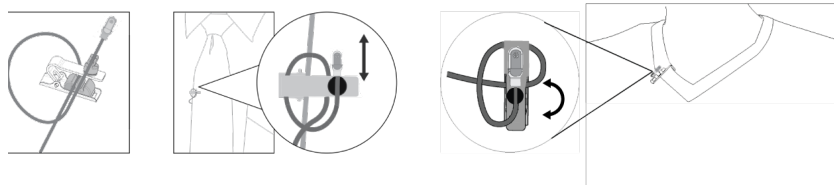


2. Einrastender Windschutz zur Verwendung ohne die Präsenzkappe

Hinweis: Nicht den einrastenden Windschutz mit der Präsenzkappe verwenden. Die Präsenzkappe kann sich im einrastenden Windschutz verfangen.



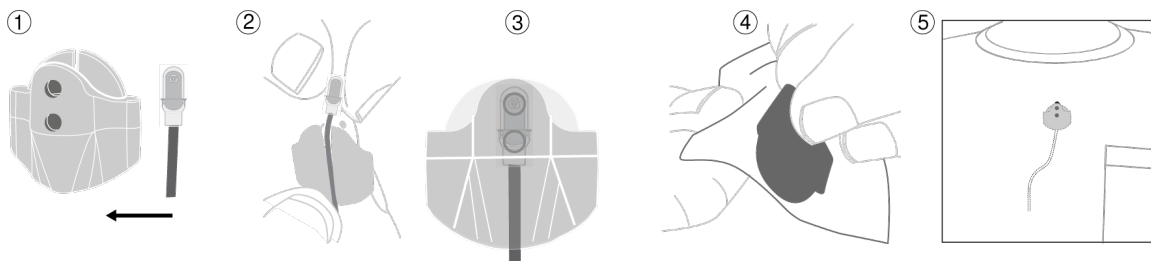
Krawattenklammer



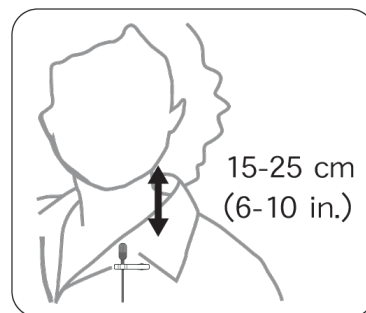
Krawattendoppelklammer



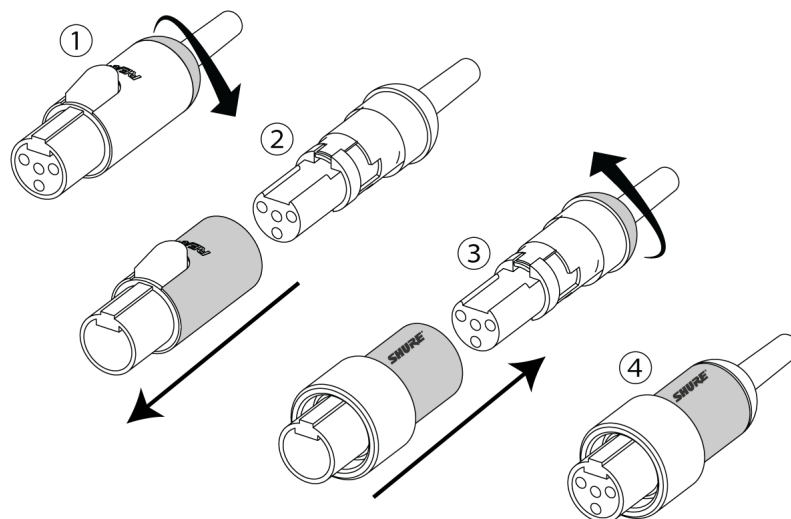
Klebehalterung



Lavalier-Abstandhalter



Hinweise zur Gewindemontage



Zubehör

Im Lieferumfang enthalten

Im Lieferumfang enthalten	DL4 Schwarz	DL4 Beige	DL4 Braun	DL4 Weiß
Krawatteneinzelklammer	95A43715	95C43715	95D43715	95A43715
Präsenzkappe	65A44182	65B44182	65C44182	65D44182
Einrastender Windschutz	95A16167	95B16167	95C16167	95D16167
Schaumstoff-Windschutz	95A43438	95B43438	95C43438	95D43438
Klebehalterung	66A44183	66A44183	66A44183	66A44183
Gehäuse	95A44074	95A44074	95A44074	95A44074
TA4F Gewindeadapter	95A29490	95A29490	95A29490	95A29490

Zubehör ist in den Farbvarianten Schwarz (B), Beige (T), Braun (C) und Weiß (W) erhältlich. Informationen zu verfügbaren Optionen können vom zuständigen Shure-Vertriebshändler eingeholt werden.

Optionales Zubehör

Haftmittel für Klebehalterung (15 Stück)	RPM40TS
Haftmittel für Klebehalterung (50 Stück)	RPM40TS/50
TA4F/TQG-XLR-Vorverstärker	RPM400TQG
LEMO-XLR-Vorverstärker	RPM400LEMO
Schwarze Krawattendoppelklammer, Menge 1	95A44848
Weißer Krawattendoppelklammer, Menge 1	95B44848
Beige Krawattendoppelklammer, Menge 1	95C44848
Braune Krawattendoppelklammer, Menge 1	95D44848

Ersatzteile

RPMDL4WS/B	SCHAUMSTOFF-WINDSCHUTZ, SCHWARZ, MENGE 5
RPMDL4WS/C	SCHAUMSTOFF-WINDSCHUTZ, BRAUN, MENGE 5
RPMDL4WS/T	SCHAUMSTOFF-WINDSCHUTZ, BEIGE, MENGE 5
RPMDL4WS/W	SCHAUMSTOFF-WINDSCHUTZ, WEISS, MENGE 5
RPMDL4SFWS/B	DL4/DH5 EINRASTENDER WINDSCHUTZ, SCHWARZ, MENGE 3
RPMDL4SFWS/C	DL4/DH5 EINRASTENDER WINDSCHUTZ, BRAUN, MENGE 3
RPMDL4SFWS/T	DL4/DH5 EINRASTENDER WINDSCHUTZ, BEIGE, MENGE 3
RPMDL4SFWS/W	DL4/DH5 EINRASTENDER WINDSCHUTZ, WEISS, MENGE 3
RPMDL4STC/B	KRAWATTENEINZELKLAMMER, SCHWARZ, MENGE 3

RPMDL4STC/C	KRAWATTENEINZELKLAMMER, BRAUN, MENGE 3
RPMDL4STC/T	KRAWATTENEINZELKLAMMER, BEIGE, MENGE 3
RPMDL4STC/W	KRAWATTENEINZELKLAMMER, WEISS, MENGE 3
RPMDL4DTC/B	KRAWATTENDOPPELKLAMMER, SCHWARZ, MENGE 3
RPMDL4DTC/C	KRAWATTENDOPPELKLAMMER, BRAUN, MENGE 3
RPMDL4DTC/T	KRAWATTENDOPPELKLAMMER, BEIGE, MENGE 3
RPMDL4DTC/W	KRAWATTENDOPPELKLAMMER, WEISS, MENGE 3
RPMDL4FC/B	DL4/DH5 FREQUENZKAPPE, SCHWARZ, MENGE 5
RPMDL4FC/C	DL4/DH5 FREQUENZKAPPE, BRAUN, MENGE 5
RPMDL4FC/T	DL4/DH5 FREQUENZKAPPE, BEIGE, MENGE 5
RPMDL4FC/W	DL4/DH5 FREQUENZKAPPE, WEISS, MENGE 5
RPMDL4SM	DL4 KLEBEHALTERUNG, MENGE 3
RPMDL4CASE	DL4 BEUTEL, LAVALIER

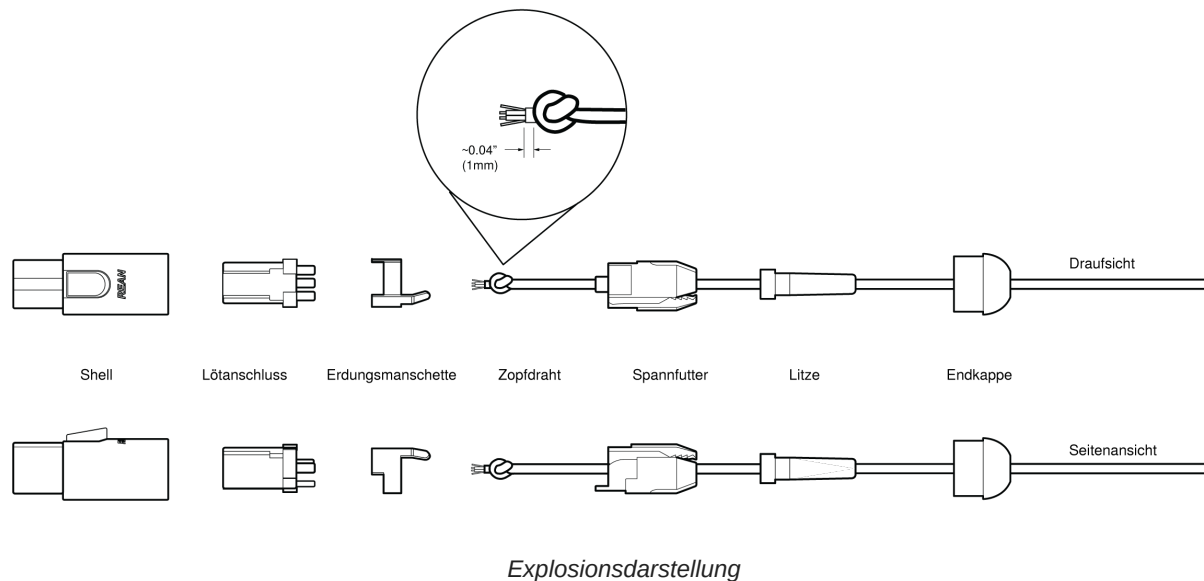
Pinbelegung und Abschlussimpedanz

Tabelle der typischen Pinbelegung

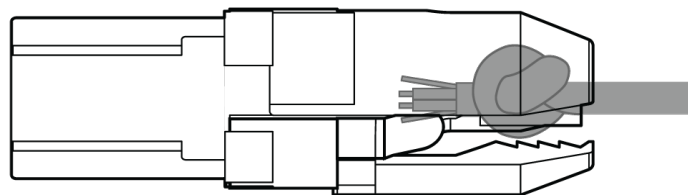
Serie	Kabelbauweise	Elektrische Bauweise	Polarität	Ersatzanschluss	Zur Verwendung mit	Pinbelegung	Strichzeichnung (von Lötseite)
DL4-LEMO	1,6-mm-Kabel mit Einzelleiter und Abschirmung	3-adrig mit zusätzlicher Vorspannung an Pin 3	Positiv gegen Masse	WA416	Shure Lemo-Taschensender (AD1/ADX1-Lemo, Shure UR1M-Lemo, ULXD1-Lemo)	Rote Ader: Audio/Vorspannung (2) Blaue Ader: Audio (3) Abschirmung: Masse (1)	
DL4-MTQG	1,6-mm-Kabel mit 2 Leitern, 2 Abschirmungsdrähten und Abschirmung	3-adrig	Positiv gegen Masse	WA430	Alle Shure-Taschensender mit 4-Pin-Minibuchse (TA4F)	Rote Ader: Vorspannung (2) Blaue Ader: Audio (3) Abschirmungsdraht: Masse (1) Abschirmung: Masse (Shell)	

Hinweis: Die Leiter haben eine schwarze Schutzbeschichtung, die mit Isopropylalkohol zu entfernen ist, um ihre tatsächliche Farbe zu sehen.

MTQG-Anschlussbaugruppe



Hinweis: Sicherstellen, dass Abschirmung an die Erdungsmanschette gelötet wird.



Technische Daten

Hinweis:

- Alle Spezifikationswerte basieren auf der Verwendung eines typischen Taschensenders mit 5-V-Biasspannungseingang oder des RPM400MTQG-Vorverstärkers. Bei Verwendung des RPM400LEMO-Verstärkers sind die Spezifikationen für RPM400LEMO zu beachten.
- Alle Spezifikationen wurden bei Phantomspeisung mit 48 V Gleichspannung gemessen. Das Mikrofon funktioniert bei geringerer Spannung, jedoch mit etwas verringerter Leistung und Empfindlichkeit.

Mikrofonkapsel

MEMS

Richtcharakteristik

Kugelcharakteristik

Frequenzgang

20 Hz bis 20 kHz

Empfindlichkeit-42,5 dBV bei 1 kHz ^[1]**Eigenrauschen, dB(A), Gleichwertige Akustikleistung**

31 dB Schalldruckpegel

Signalrauschabstand ^[2]

63,0 dB

Maximaler Schalldruckpegel ^[3]

132,0 dB Schalldruckpegel, 1 kHz bei 1 % Gesamtklirrfaktor, typisch

Dynamikbereich

101,0 dB typisch

Mikrofonstromaufnahme

220 µA, Maximum

Biasspannung*Empfohlene Betriebsspannung*

5 V DC, 2,6 V DC Minimum

Gehäuse

Geformtes ABS-Gehäuse

Polarität

MTQG	Positiver Druck an der Membran erzeugt positive Spannung an Pin 3 in Bezug auf Pin 1.
LEMO	Positiver Druck an der Membran erzeugt positive Spannung an Pin 3 in Bezug auf Pin 1.

Kabeldurchmesser

1,6 mm

Kabellänge

66 Zoll (1,67 m)

Nettogewicht

DL4	15,0 g(0,53 g)
DH5	20,0 g(0,7 g)

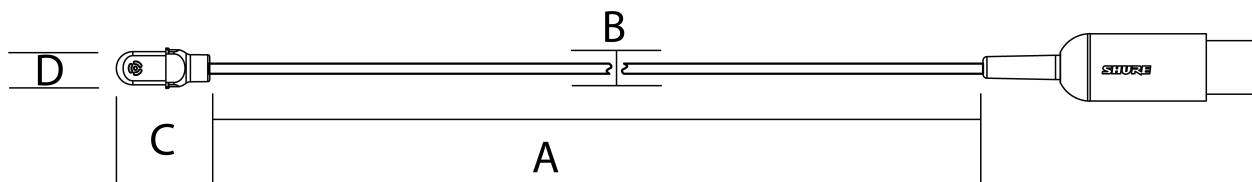
^[1]1 Pa=94 dB SPL ^[2]

S/N ratio is the difference between 94 dB SPL and equivalent SPL of self noise, A-weighted

^[3]

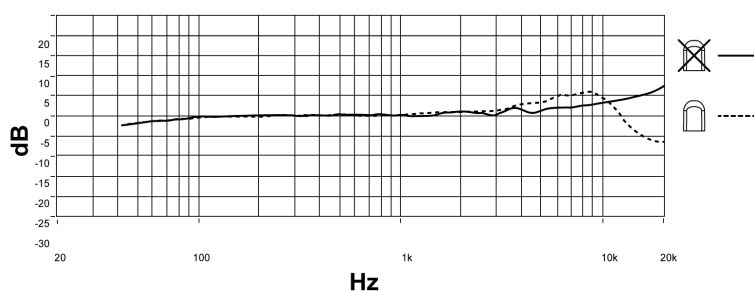
THD of microphone preamplifier when applied input signal level is equivalent to cartridge output at specified SPL

Gesamtabmessungen



	A	B	C	D
	Kabellänge	Kabeldurchmesser	Mikrofonlänge	Mikrofondurchmesser
DL4	1,67 m	1,6 mm	14,5 mm	5,2 mm

Frequenzgang



Zulassungen

Hinweis: Die Prüfung beruht auf der Verwendung der mitgelieferten und empfohlenen Kabeltypen. Bei Verwendung von nicht abgeschirmten Kabeltypen kann die elektromagnetische Verträglichkeit beeinträchtigt werden.

Die CE-Konformitätserklärung ist erhältlich bei: www.shure.com/europe/compliance

Bevollmächtigter Vertreter in Europa:

Shure Europe GmbH

Zentrale für Europa, Nahost und Afrika

Abteilung: EMEA-Zulassung

Jakob-Dieffenbacher-Str. 12

75031 Eppingen, Deutschland

Telefon: +49 7262 9249-0

Telefax: +49 7262 9249-114

E-Mail: info@shure.de