



DL4

Micrófonos de corbata DuraPlex™

The Shure DuraPlex Lavalier online user guide.
Version: 0.3 (2020-J)

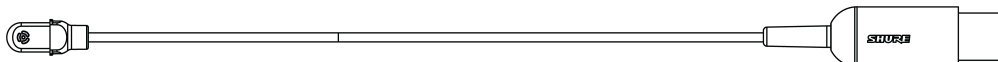
Table of Contents

DL4 Micrófonos de corbata DuraPlex™	3	Instrucciones para soporte roscado	6
Descripción general	3	Accesorios	7
Características	3	Accesorios suministrados	7
Cuidado y mantenimiento	3	Accesorios opcionales	8
Accesorios DuraPlex	3	Repuestos	8
Tapa de presencia	4	Cableado y terminación	9
Acoplamiento del paravientos	4	Tabla típica de cableado	9
Presilla para corbata	5	Conjunto de conector MTQG	10
Presilla para dos micrófonos	6	Especificaciones	11
Montaje adherente	6	Respuesta de frecuencia	13
Distancia de micrófono de corbata	6	Certificaciones	13

DL4

Micrófonos de corbata DuraPlex™

Descripción general



El Shure DuraPlex DL4 es un micrófono de corbata de condensador MEMS profesional, que es ideal para aplicaciones de voz y rendimiento en entornos difíciles. La corbata omnidireccional clasificada IP57 es resistente al polvo y al agua, y está fabricada para utilizarse en aplicaciones que requieren una mayor durabilidad, una calidad de sonido sin compromisos y confiabilidad. El diseño subminiatura y las diversas opciones de montaje permiten una colocación discreta en aplicaciones de cine, televisión, educación y eventos corporativos. Cada micrófono se suministra con un estuche de almacenamiento, un clip para la corbata, una tapa adherente de respuesta de frecuencia de presencia vocal, un paravientos a presión, un paravientos de espuma y un adaptador roscado TA4F.

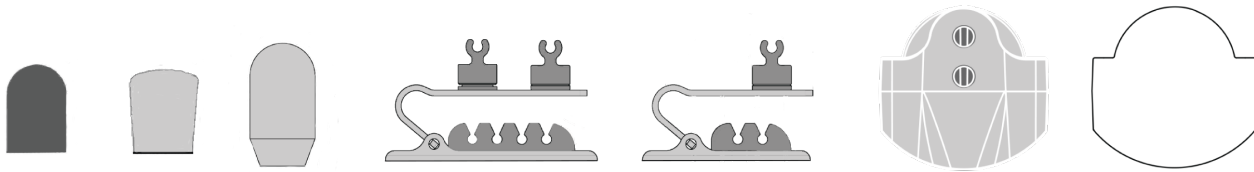
Características

- Auriculares con certificación IP57 resistentes al polvo, al agua y al sudor.
- Diseño subminiatura omnidireccional de 5 mm para lograr una colocación discreta y una mejor ganancia antes de la retroalimentación.
- Tecnología de cable de PLEX de 1,6 mm, cable pintable y sin efecto de memoria.
- Calidad de sonido profesional para aplicaciones de voz y rendimiento.
- Alta inmunidad a la radiofrecuencia (RF); compatible con sistemas inalámbricos digitales sin interferencias de RF.
- Se incluye una tapa de presencia acoplable para lograr una respuesta de frecuencia adaptada a las aplicaciones de voz.
- Se incluyen accesorios para el almacenamiento, opciones de montaje y protección contra el viento.
- Terminaciones TA4F y LEMO para la conectividad de sistemas inalámbricos variables.
- Se incluye un montaje adherente (el parche adherente se vende por separado) para la aplicación que requiere la colocación debajo de la ropa.
- Disponible con acabados en negro, tostado y marrón.

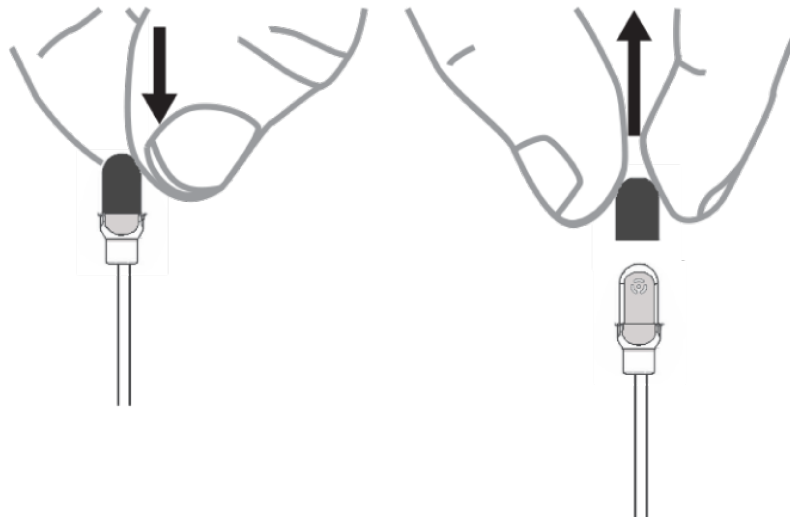
Cuidado y mantenimiento

El micrófono omnidireccional DuraPlex ha sido protegido contra el polvo IP57, a prueba de agua según pruebas internas exhaustivas, por lo que puede limpiarse con agua destilada y un detergente suave cuando sea necesario.

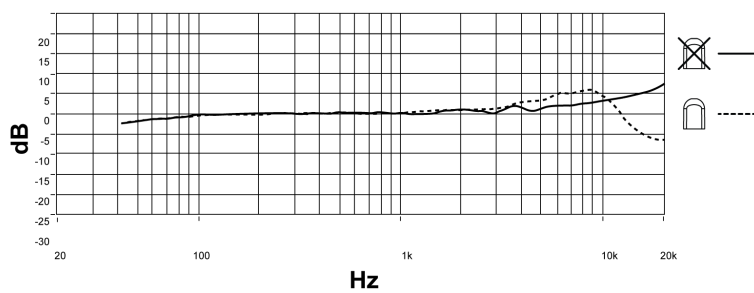
Accesorios DuraPlex



Tapa de presencia



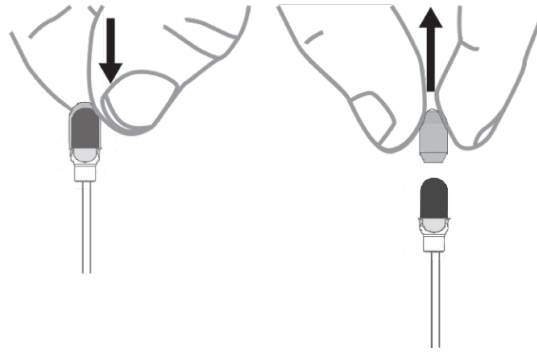
Respuesta de frecuencia



Acoplamiento del paravientos

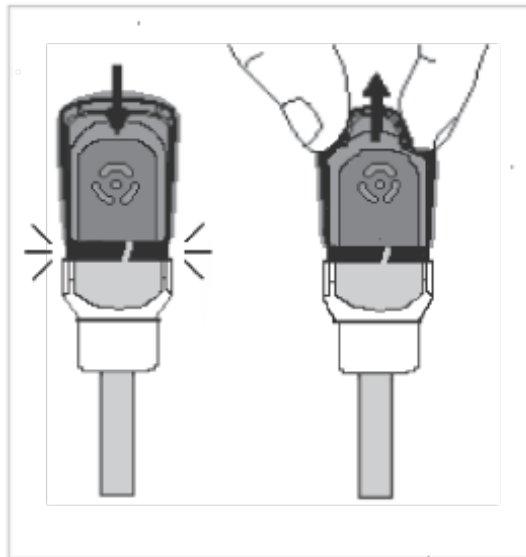
Hay dos paravientos para usar con el micrófono DuraPlex:

1. Un paravientos deslizante para usar con la tapa de presencia.

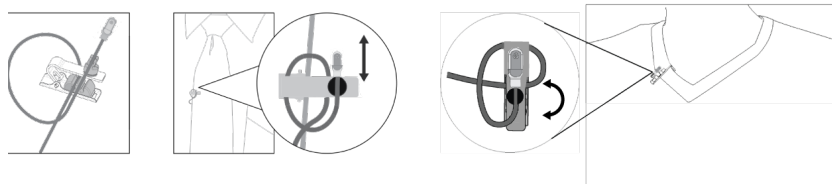


2. Un paravientos a presión para usar sin la tapa de presencia.

Nota: No utilice el paravientos a presión con la tapa de presencia, ya que esta puede quedar atrapada dentro del paravientos a presión.



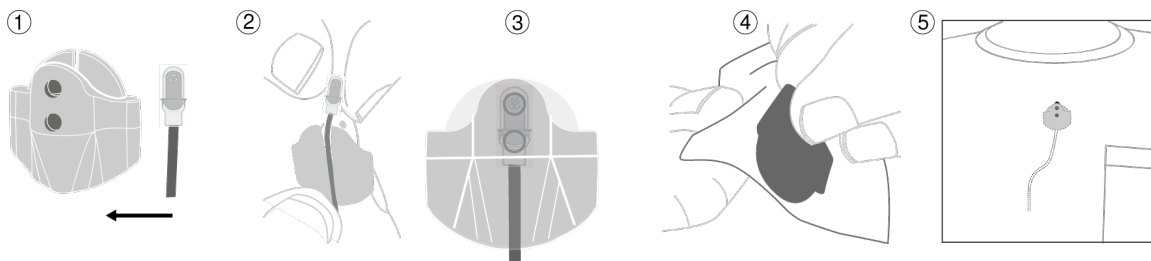
Presilla para corbata



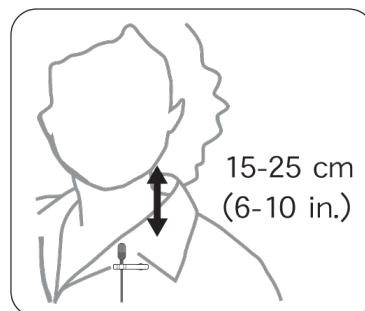
Presilla para dos micrófonos



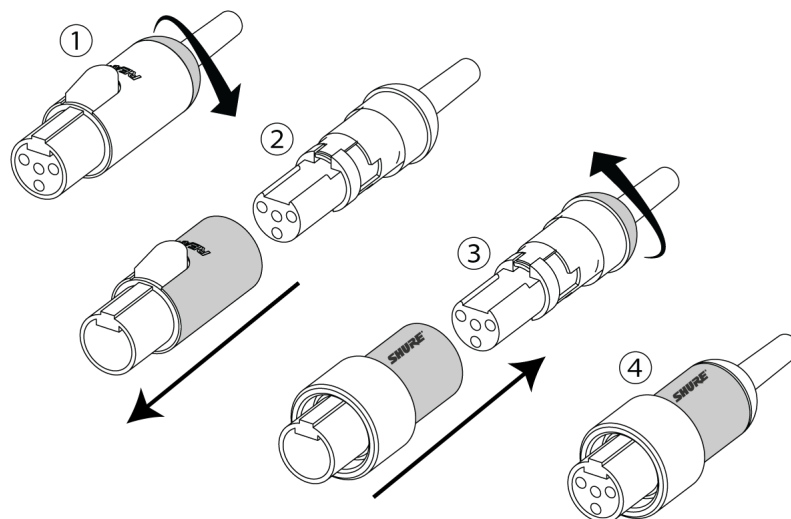
Montaje adherente



Distancia de micrófono de corbata



Instrucciones para soporte roscado



Accesorios

Accesorios suministrados

Accesorios suministrados	DL4 Negro	DL4 Tostado	DL4 Marrón	DL4 Blanco
Presilla sencilla para corbata	95A43715	95C43715	95D43715	95A43715
Tapa de presencia	65A44182	65B44182	65C44182	65D44182
Paravientos de espuma de colocación a presión	95A16167	95B16167	95C16167	95D16167
Paravientos de espuma	95A43438	95B43438	95C43438	95D43438
Montaje adherente	66A44183	66A44183	66A44183	66A44183
Estuche	95A44074	95A44074	95A44074	95A44074
Adaptador TA4F roscado	95A29490	95A29490	95A29490	95A29490

Los accesorios están disponibles en las variedades de color negro (B), tostado (T), marrón (C) y blanco (W). Consulte las opciones disponibles a su representante de Shure.

Accesorios opcionales

Adhesivos (15 unidades) para montaje adherente	RPM40TS
Adhesivos (50 unidades) para montaje adherente	RPM40TS/50
Preamplificador TA4F/TQG XLR	RPM400TQG
Preamplificador Lemo XLR	RPM400LEMO
1 pinza para corbata doble negro	95A44848
1 pinza para corbata doble blanca	95B44848
1 pinza para corbata doble tostada	95C44848
1 pinza para corbata doble marrón	95D44848

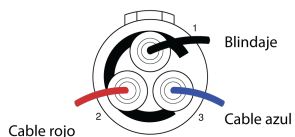
Repuestos

RPMDL4WS/B	PARAVIENTOS DE ESPUMA, NEGRO, CANT.: 5
RPMDL4WS/C	PARAVIENTOS DE ESPUMA, MARRÓN, CANT.: 5
RPMDL4WS/T	PARAVIENTOS DE ESPUMA, TOSTADO, CANT.: 5
RPMDL4WS/W	PARAVIENTOS DE ESPUMA, BLANCO, CANT.: 5
RPMDL4SFWS/B	DL4/DH5 PARAVIENTOS A PRESIÓN, NEGRO, CANT. 3
RPMDL4SFWS/C	DL4/DH5 PARAVIENTOS A PRESIÓN, MARRÓN, CANT. 3
RPMDL4SFWS/T	DL4/DH5 PARAVIENTOS A PRESIÓN, TOSTADO, CANT. 3
RPMDL4SFWS/W	DL4/DH5 PARAVIENTOS A PRESIÓN, BLANCO, CANT. 3
RPMDL4STC/B	PINZA PARA CORBATA INDIVIDUAL, NEGRA, CANT. 3
RPMDL4STC/C	PINZA PARA CORBATA INDIVIDUAL, MARRÓN, CANT. 3
RPMDL4STC/T	PINZA PARA CORBATA INDIVIDUAL, TOSTADA, CANT. 3

RPMDL4STC/W	PINZA PARA CORBATA INDIVIDUAL, BLANCA, CANT. 3
RPMDL4DTC/B	PINZA PARA CORBATA DUAL, NEGRA, CANT. 3
RPMDL4DTC/C	PINZA PARA CORBATA DUAL, MARRÓN, CANT. 3
RPMDL4DTC/T	PINZA PARA CORBATA DUAL, TOSTADA, CANT. 3
RPMDL4DTC/W	PINZA PARA CORBATA DUAL, BLANCA, CANT. 3
RPMDL4FC/B	DL4/DH5 TAPA DE FRECUENCIA, NEGRA, CANT. 5
RPMDL4FC/C	DL4/DH5 TAPA DE FRECUENCIA, MARRÓN, CANT. 5
RPMDL4FC/T	DL4/DH5 TAPA DE FRECUENCIA, TOSTADA, CANT. 5
RPMDL4FC/W	DL4/DH5 TAPA DE FRECUENCIA, BLANCA, CANT. 5
RPMDL4SM	DL4 MONTAJE ADHERENTE, CANT. 3
RPMDL4 ESTUCHE	DL4 ESTUCHE PARA CORBATA

Cableado y terminación

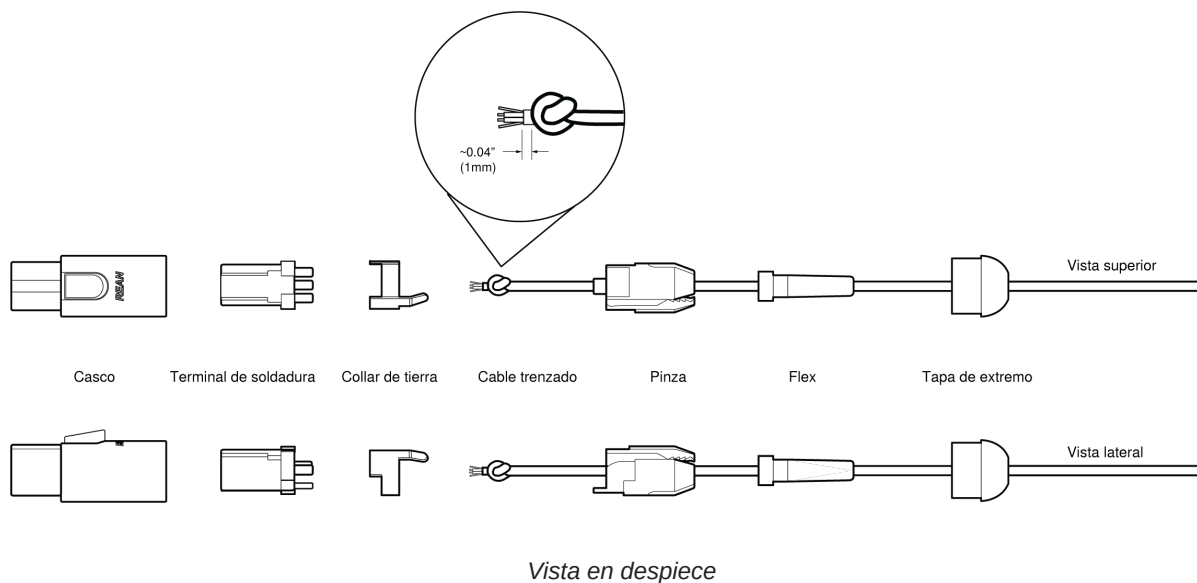
Tabla típica de cableado

Serie	Construcción del cable	Diseño eléctrico	Polaridad	Conectores de reemplazo	Para uso con	Alambrado	Arte de línea (del lado para soldar)
DL4-LEMO	Cable de 1,6 mm con un solo	3 cables con polarización	Positivo con respect-	WA416	Dispositivos portátiles Lemo de Shure (AD1/ADX1-Lemo,	Cable rojo: Audio/polarización (2) Cable azul: Audio (3)	

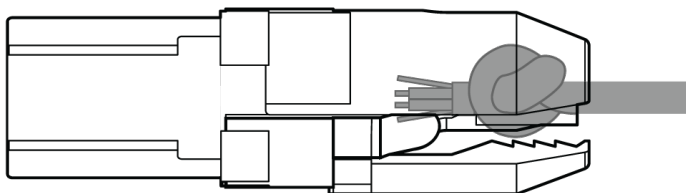
Serie	Construcción del cable	Diseño eléctrico	Polaridad	Conectores de reemplazo	Para uso con	Alambrado	Arte de línea (del lado para soldar)
	conductor y blindaje	adicional en la clavija 3	to a tierra		UR1M-Lemo de Shure, ULXD1-Lemo)	Blindaje: Tierra (1)	
DL4-MTQG	Cable de 1,6 mm con 2 conductores y 2 cables de protección y blindaje	3 cables	Positivo con respecto a tierra	WA430	Todas las unidades de cuerpo TA4F de Shure	Cable rojo: Polarización (2) Cable azul: Audio (3) Cable de blindaje: Tierra (1) Blindaje: Tierra (casco)	

Nota: Los conductores tienen una capa protectora negra que se debe quitar con alcohol isopropílico para ver su color real.

Conjunto de conector MTQG



Nota: asegúrese de soldar el blindaje al collar de tierra.



Vista conjunta

Especificaciones

Nota:

- Todos los valores de especificación se basan en el uso de una unidad de cuerpo típica con entradas de polarización de 5 V o el preamplificador RPM400MTQG. Al utilizar el amplificador RPM400LEMO, consulte las especificaciones del RPM400LEMO.
- Todas las especificaciones medidas con fuente de alimentación phantom de 48 VCC. El micrófono funciona a voltajes más bajos, pero con niveles de limitación y de sensibilidad reducidos.

Cápsula del micrófono

MEMS

Patrón polar

Omnidireccional

Respuesta de frecuencia

20 Hz a 20 kHz

Sensibilidad

-42,5 dBV a 1 kHz ^[1]

Ruido propio, un acústico equivalente ponderado

31 dB SPL-A

Relación de señal a ruido ^[2]

63,0 dB

Nivel de presión acústica (SPL) máx. ^[3]

132,0 dB SPL, 1 kHz con 1% THD, típico

Rango dinámico

101,0 dB típico

Consumo de corriente de micrófono

220 μ A, máximo

Voltaje de polarización

Voltaje de funcionamiento recomendado

5 VCC, 2,6 VCC mínimo

Caja

Plástico ABS moldeado

Polaridad

MTQG	Una presión positiva en el diafragma del micrófono produce un voltaje positivo en la clavija 3 con respecto a la clavija 1
LEMO	Una presión positiva en el diafragma del micrófono produce un voltaje positivo en la clavija 3 con respecto a la clavija 1

Diámetro de cable

1,6 mm

Longitud del cable

66 pulg (1,67 m)

Peso neto

DL4	15,0 g(0,53 oz)
DH5	20,0 g(0,7 oz)

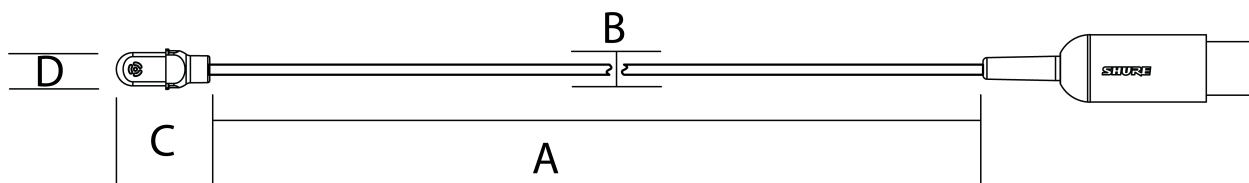
^[1]1 Pa=94 dB SPL^[2]

S/N ratio is the difference between 94 dB SPL and equivalent SPL of self noise, A-weighted

^[3]

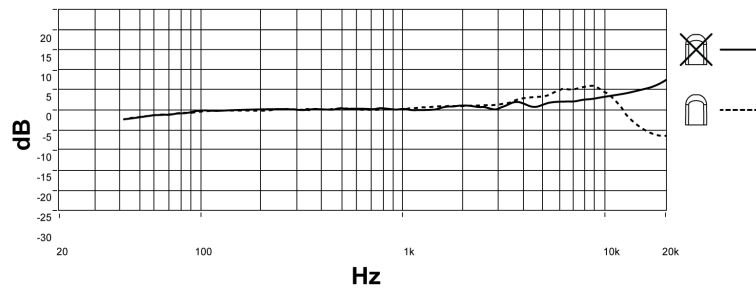
THD of microphone preamplifier when applied input signal level is equivalent to cartridge output at specified SPL

Dimensiones



	A	B	C	D
	Longitud del cable	Diámetro del cable	Longitud del micrófono	Diámetro del micrófono
DL4	66 pulg (1,67 m)	1,6 mm	14,5 mm	5,2 mm

Respuesta de frecuencia



Certificaciones

Nota: Las pruebas se basan en el uso de los tipos de cables suministrados y recomendados. El uso de tipos de cable distintos de los blindados (con malla) puede degradar el rendimiento EMC.

La declaración de homologación de CE se puede obtener en: www.shure.com/europe/compliance

Representante europeo autorizado:

Shure Europe GmbH

Casa matriz en Europa, Medio Oriente y África

Departamento: Aprobación para región de EMEA

Jakob-Dieffenbacher-Str. 12

75031 Eppingen, Alemania

Teléfono: +49-7262-92 49 0

Fax: +49-7262-92 49 11 4

Email: info@shure.de