



DL4

Micros-cravates électrostatiques DuraPlex™

The Shure DuraPlex Lavalier online user guide.
Version: 0.3 (2020-J)

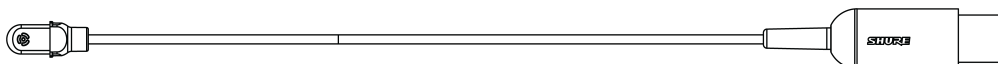
Table of Contents

DL4 Micros-cravates électrostatiques DuraPlex™	3	Instructions concernant le support fileté	6
Description générale	3	Accessoires	7
Caractéristiques	3	Accessoires fournis	7
Entretien et maintenance	3	Accessoires en option	8
Accessoires DuraPlex	3	Pièces de rechange	8
Capuchon à réponse présentielle	4	Câblage et terminaison	9
Fixation de la bonnette anti-vent	4	Tableau de câblage typique	10
Barrette fixe-cravate	5	Connecteur MTQG	10
Clip double pour cravate	6	Caractéristiques	11
Fixation autocollante	6	Réponse en fréquence	13
Distance du micro-cravate	6	Homologations	13

DL4

Micros-cravates électrostatiques DuraPlex™

Description générale



Le DuraPlex DL4 de Shure est un micro-cravate électrostatique à MEMS (systèmes micro-électro-mécaniques) professionnel qui est idéal pour les applications vocales et de spectacle dans des environnements difficiles. Le micro-cravate électrostatique omnidirectionnel de classe IP57 est résistant à la poussière et étanche, fabriqué pour des applications nécessitant une solidité renforcée, une qualité de son et une fiabilité sans compromis. La conception sub-miniature et les différentes options de montage permettent un placement discret dans les applications pour le cinéma, la télévision, l'enseignement et les événements d'entreprise. Chaque microphone est fourni avec une sacoche de rangement, un clip simple pour cravate, un capuchon auto-collant de réponse en fréquence à réponse présente vocale, une bonnette anti-vent encliquetable, une bonnette anti-vent en mousse et un adaptateur fileté TA4F.

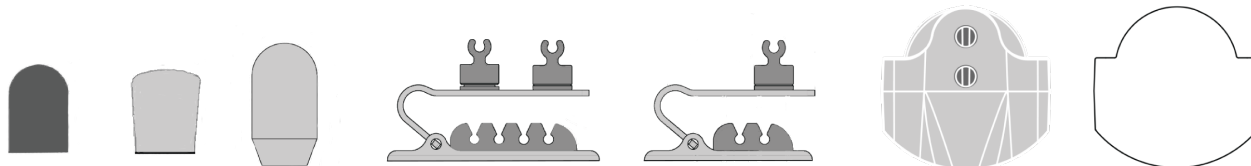
Caractéristiques

- Casque d'écoute certifié IP57 résistant à la poussière et étanche à l'eau et à la sueur
- Conception sub-miniature omnidirectionnelle de 5 mm pour un placement discret et un gain plus élevé avant Larsen
- Technologie de câble PLEX 1,6 mm, câble pouvant être peint et sans effet mémoire
- Qualité sonore professionnelle pour applications vocales et de spectacle
- Immunité RF élevée, compatible avec les systèmes numériques sans fil sans interférence RF
- Capuchon à réponse présente inclus pour une réponse en fréquence adaptée dans les applications vocales
- Comprend les accessoires fournis pour le stockage, les options de montage et la protection contre le vent
- Terminaisons TA4F et LEMO pour une connectivité variable des systèmes sans fil
- Comprend une fixation autocollante (patch adhésif vendu séparément) pour les applications nécessitant un placement sous les vêtements
- Disponible en finitions Noir, Chair, Cacao

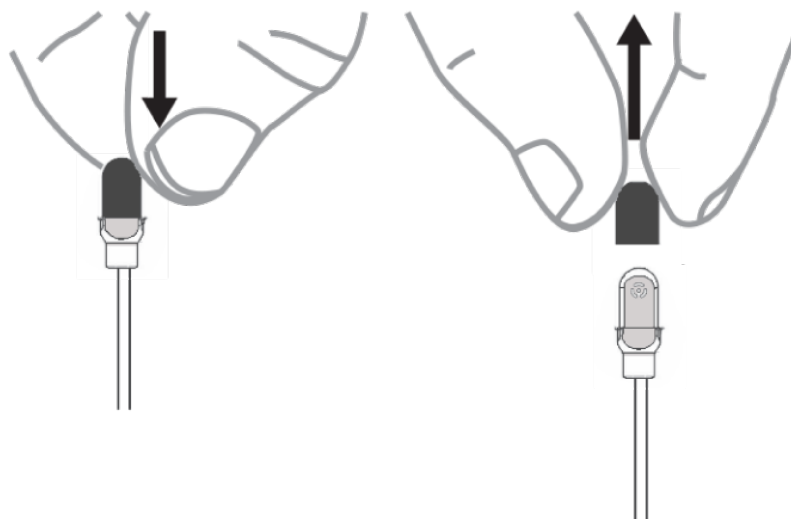
Entretien et maintenance

Le microphone omnidirectionnel DuraPlex affiche une protection anti-poussière et une étanchéité de classe IP57, évaluées par des tests internes approfondis. Il peut donc être nettoyé avec de l'eau distillée et un détergent doux si nécessaire.

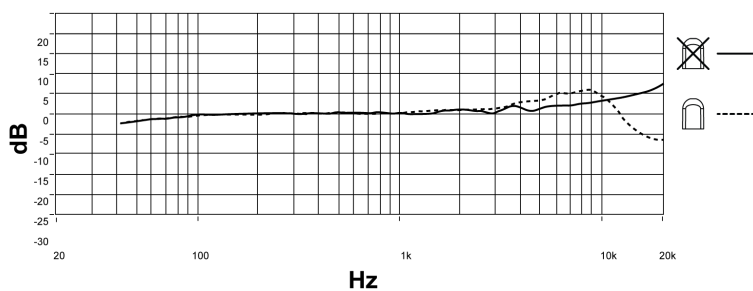
Accessoires DuraPlex



Capuchon à réponse préentielle



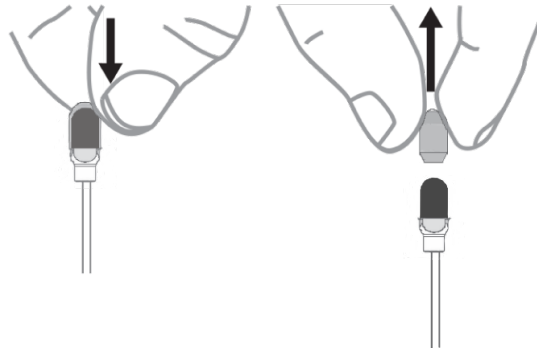
Réponse en fréquence



Fixation de la bonnette anti-vent

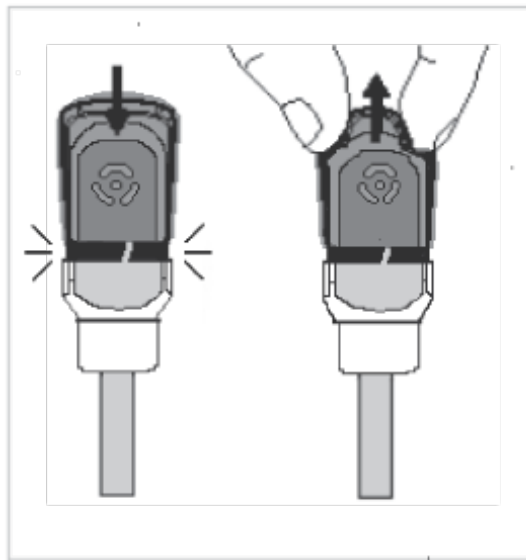
Il y a deux bonnettes anti-vent à utiliser avec le microphone DuraPlex :

1. Une bonnette anti-vent coulissante à utiliser avec le capuchon à réponse préentielle

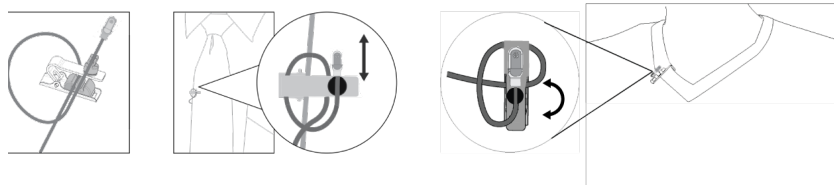


2. Une bonnette anti-vent encliquetable à utiliser sans le capuchon à réponse présentielle

Remarque : Ne pas utiliser la bonnette anti-vent encliquetable avec le capuchon à réponse présentielle — le capuchon à réponse présentielle peut se coincer à l'intérieur de la bonnette anti-vent encliquetable.



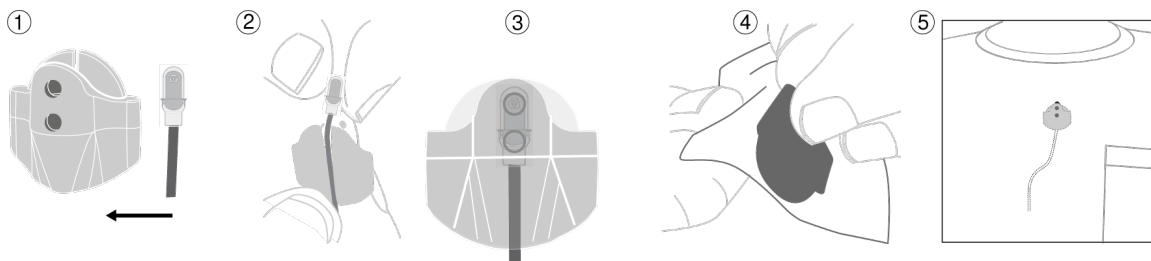
Barrette fixe-cravate



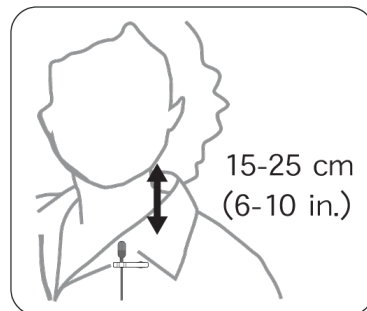
Clip double pour cravate



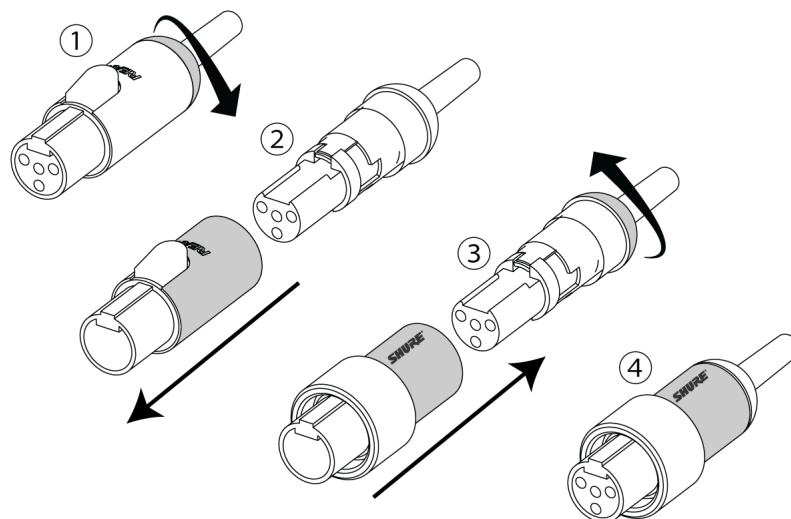
Fixation autocollante



Distance du micro-cravate



Instructions concernant le support fileté



Accessoires

Accessoires fournis

Accessoires fournis	DL4 noir	DL4 couleur chair	DL4 cacao	DL4 blanc
Clip simple pour cravate	95A43715	95C43715	95D43715	95A43715
Capuchon à réponse prééquilibrée	65A44182	65B44182	65C44182	65D44182
Bonnets anti-vent encliquetable	95A16167	95B16167	95C16167	95D16167
Bonnets anti-vent en mousse	95A43438	95B43438	95C43438	95D43438
Fixation autocollante	66A44183	66A44183	66A44183	66A44183
Corps	95A44074	95A44074	95A44074	95A44074
Adaptateur fileté TA4F	95A29490	95A29490	95A29490	95A29490

Les accessoires sont disponibles en noir (/B), couleur chair (/T), cacao (/C) et blanc (/W). Consulter le représentant Shure pour connaître les options disponibles.

Accessoires en option

Autocollants (15)	RPM40TS
Autocollants (50)	RPM40TS/50
Préamplificateur TA4F/TQG XLR	RPM400TQG
Préamplificateur Lemo XLR	RPM400LEMO
Clip double pour cravate, noir, qté. 1	95A44848
Clip double pour cravate, blanc, qté. 1	95B44848
Clip double pour cravate, couleur chair, qté. 1	95C44848
Clip double pour cravate, cacao, qté. 1	95D44848


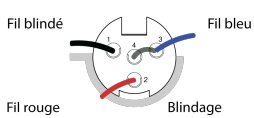
Pièces de rechange

RPMDL4WS/B	BONNETTE ANTI-VENT, NOIRE, QTÉ. 5
RPMDL4WS/C	BONNETTE ANTI-VENT, CACAO, QTÉ. 5
RPMDL4WS/T	BONNETTE ANTI-VENT, COULEUR CHAIR, QTÉ. 5
RPMDL4WS/W	BONNETTE ANTI-VENT, BLANCHE, QTÉ. 5
RPMDL4SFWS/B	BONNETTE ANTI-VENT ENCLIQUETABLE DL4/DH5, NOIRE, QTÉ 3
RPMDL4SFWS/C	BONNETTE ANTI-VENT ENCLIQUETABLE DL4/DH5, CACAO, QTÉ 3
RPMDL4SFWS/T	BONNETTE ANTI-VENT ENCLIQUETABLE DL4/DH5, COULEUR CHAIR, QTÉ 3
RPMDL4SFWS/W	BONNETTE ANTI-VENT ENCLIQUETABLE DL4/DH5, BLANCHE, QTÉ 3
RPMDL4STC/B	CLIP SIMPLE POUR CRAVATE, NOIR, QTÉ. 3

RPMDL4STC/C	CLIP SIMPLE POUR CRAVATE, CACAO, QTÉ. 3
RPMDL4STC/T	CLIP SIMPLE POUR CRAVATE, COULEUR CHAIR, QTÉ. 3
RPMDL4STC/W	CLIP SIMPLE POUR CRAVATE, BLANC, QTÉ. 3
RPMDL4DTC/B	CLIP DOUBLE POUR CRAVATE, NOIR, QTÉ. 3
RPMDL4DTC/C	CLIP DOUBLE POUR CRAVATE, CACAO, QTÉ. 3
RPMDL4DTC/T	CLIP DOUBLE POUR CRAVATE, COULEUR CHAIR, QTÉ. 3
RPMDL4DTC/W	CLIP DOUBLE POUR CRAVATE, BLANC, QTÉ. 3
RPMDL4FC/B	CAP. FRÉQ. DL4/DH5, NOIR, QTÉ. 5
RPMDL4FC/C	CAP. FRÉQ. DL4/DH5, CACAO, QTÉ. 5
RPMDL4FC/T	CAP. FRÉQ. DL4/DH5, COULEUR CHAIR, QTÉ. 5
RPMDL4FC/W	CAP. FRÉQ. DL4/DH5, BLANC, QTÉ. 5
RPMDL4SM	FIXATION AUTOCOLLANTE DL4, QTÉ. 3
RPMDL4CASE	SACOCHÉ DL4, MICRO-CRAVATE

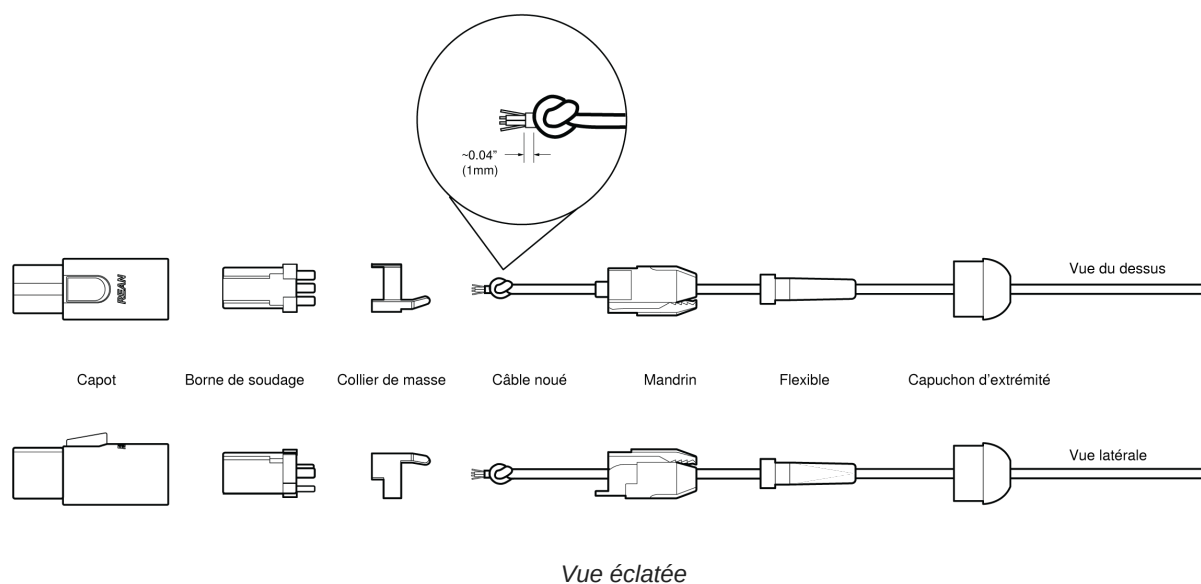
Câblage et terminaison

Tableau de câblage typique

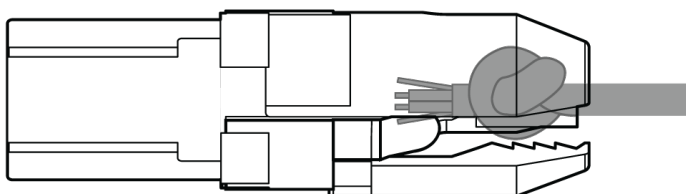
Série	Type de câble	Conception électrique	Polarité	Connecteur de re-change	À utiliser avec	Câblage	Illustration (côté soudure)
DL4-LEMO	Câble de 1,6 mm avec conducteur simple et blindage	3 fils avec polarisation supplémentaire sur broche 3	Positive par rapport à la masse	WA416	Émetteurs ceinture Shure Lemo (AD1/ADX1-Lemo, Shure UR1M-Lemo, ULXD1-Lemo)	Fil rouge : Audio/Polarisation (2) Fil bleu : Audio (3) Blindage : Masse (1)	
DL4-MTQG	Câble de 1,6 mm avec 2 conducteurs, 2 fils blindés et blindage	3 fils	Positive par rapport à la masse	WA430	Tous les émetteurs ceinture TA4F Shure	Fil rouge : Polarisation (2) Fil bleu : Audio (3) Fil blindé : Masse (1) Blindage : Masse (capot)	

Remarque : Les conducteurs ont un revêtement de protection noir qui doit être retiré avec de l'alcool isopropylique pour voir leur couleur réelle.

Connecteur MTQG



Remarque : veiller à souder le blindage sur le collier de masse.



Vue de l'ensemble monté

Caractéristiques

Remarque :

- Toutes les valeurs des caractéristiques sont basées sur l'utilisation d'un émetteur ceinture typique avec entrée de polarisation de 5 V ou du préamplificateur RPM400MTQG. Lorsque l'amplificateur RPM400LEMO est utilisé, voir les caractéristiques RPM400LEMO.
- Toutes les caractéristiques techniques ont été mesurées avec une source d'alimentation fantôme de 48 V c.c. Le microphone fonctionne à des tensions plus basses mais au prix d'une plage dynamique et d'une sensibilité légèrement réduites.

Capsule de microphone

MEMS

Courbe de directivité

Omnidirectionnel

Réponse en fréquence

20 Hz à 20 kHz

Sensibilité

-42,5 dBV à 1 kHz ^[1]

Bruit propre, pondéré en A, équivalent acoustique

31 dB SPL-A

Rapport signal/bruit ^[2]

63,0 dB

SPL maximum ^[3]

132,0 dB SPL, 1 kHz avec DHT de 1 %, typique

Plage dynamique

101,0 dB typique

Appel de courant du microphone

220 μ A, maximum

Tension de polarisation

Tension de service recommandée

5 V c.c., 2,6 V c.c. minimum

Boîtier

ABS moulé

Polarité

MTQG	Une pression acoustique positive sur le diaphragme produit une tension positive sur la broche 3 par rapport à la broche 1
LEMO	Une pression acoustique positive sur le diaphragme produit une tension positive sur la broche 3 par rapport à la broche 1

Diamètre du câble

1,6 mms

Longueur du câble

66 po (1,67 m)

Poids net

DL4	15,0 g(0,53 oz.)
DH5	20,0 g(0,7 oz.)

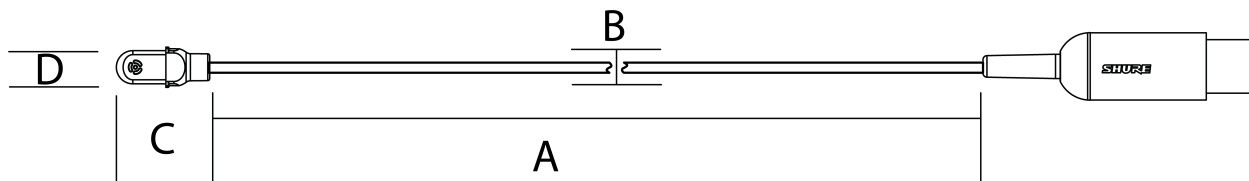
^[1]1 Pa=94 dB SPL^[2]

S/N ratio is the difference between 94 dB SPL and equivalent SPL of self noise, A-weighted

^[3]

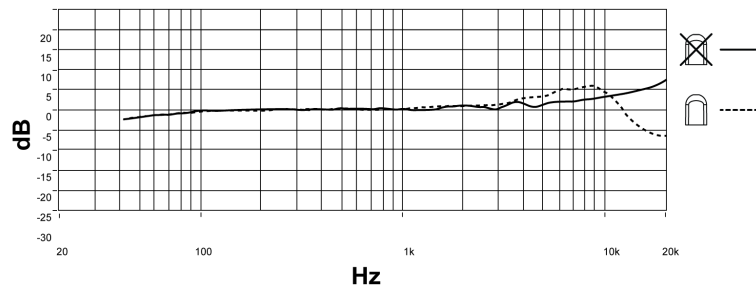
THD of microphone preamplifier when applied input signal level is equivalent to cartridge output at specified SPL

Dimensions



	A	B	C	D
	Longueur du câble	Diamètre du câble	Longueur du microphone	Diamètre du microphone
DL4	1,67 m (66 po)	1,6 mm	14,5 MM	5,2 MM

Réponse en fréquence



Homologations

Remarque : Le contrôle est fondé sur l'utilisation des types de câble fournis et recommandés. L'utilisation de types de câble autres que blindés peut dégrader les performances CEM.

La déclaration de conformité CE peut être obtenue auprès de : www.shure.com/europe/compliance

Représentant agréé européen :

Shure Europe GmbH

Siège Europe, Moyen-Orient et Afrique

Service : Homologation EMEA

Jakob-Dieffenbacher-Str. 12

75031 Eppingen, Allemagne

Téléphone : +49-7262-92 49 0

Télécopie : +49-7262-92 49 11 4

Courriel : info@shure.de