



DL4

Mikrofon Lavalier DuraPlex™

The Shure DuraPlex Lavalier online user guide.
Version: 0.3 (2020-J)

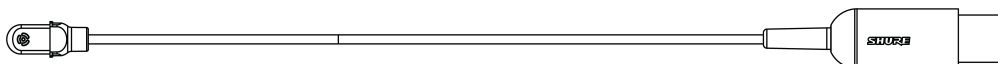
Table of Contents

DL4 Mikrofon Lavalier DuraPlex™	3	Petunjuk Ganjal Berulir	6
Gambaran Umum	3	Aksesoris	7
Fitur	3	Aksesori Tambahan	7
Perawatan dan Pemeliharaan	3	Aksesori Opsional	7
		Suku Cadang Pengganti	8
Aksesori DuraPlex	3	Pengabelan dan Penghentian	9
Batas Kehadiran	4	Meja Pengabelan Khusus	9
Memasang Penutup	4	Rakitan Steker (Konektor) MTQG	10
Jepitan Dasi	5	Spesifikasi	10
Jepitan Dasi Rangkap	6	Respons Frekuensi	12
Rak Tempel	6	Sertifikasi	12
Jarak Lavalier	6		

DL4

Mikrofon Lavalier DuraPlex™

Gambaran Umum



Shure DuraPlex DL4 adalah mikrofon lavalier kondenser MEMS profesional cocok baik untuk aplikasi pidato maupun pertunjukan. Lavalier omnidirectional dengan nilai IP57 tahan debu dan tahan air, diproduksi untuk digunakan pada berbagai aplikasi yang membutuhkan daya tahan lebih lama, kualitas suara tiada banding, dan keandalan. Desain subminiatur dan berbagai macam opsi pemasangan memberi tempat khusus pada aplikasi untuk film, televisi, pendidikan, dan acara-acara perusahaan. Setiap mikrofon dilengkapi dengan kantong penyimpanan, jepitan dasi tunggal, batas respons frekuensi kehadiran vokal yang sulit, perisai angin yang dapat dilepas, busa layar penahan angin, dan adaptor berulir TA4F.

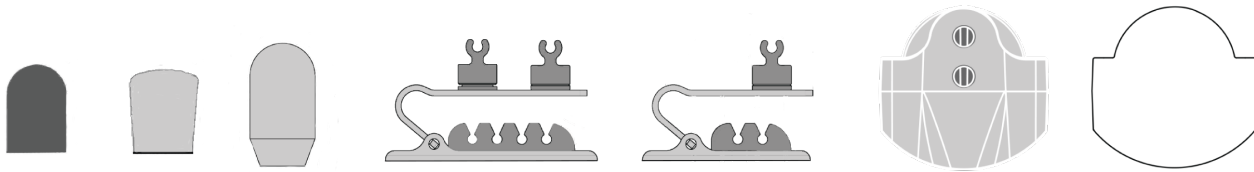
Fitur

- Headset tahan debu dan tahan air/tahan kering Bersertifikat IP57
- Desain subminiatur omnidirectional 5mm untuk penempatan khusus dan penguatan yang ditingkatkan sebelum ada tanggapan
- Teknologi Kabel PLEX 1,6mm, kabel yang bisa dicat, dan tidak ada efek memori
- Kualitas suara profesional untuk aplikasi pidato dan pertunjukan
- Ketahanan RF tinggi, yang kompatibel dengan sistem nirkabel digital tanpa interferensi RF
- Batasan Kehadiran Yang Bisa Dilepas disertakan untuk respons frekuensi yang bisa disesuaikan pada aplikasi pidato
- Aksesori tambahan yang disertakan untuk penyimpanan, opsi pemasangan, dan pelindung angin
- Penghentian TA4F dan LEMO untuk konektivitas sistem nirkabel variabel
- Pasangan lengket yang disertakan (patch perekat dijual secara terpisah) untuk aplikasi yang mengharuskan penempatan di bawah pakaian
- Tersedia dalam lapisan penutup Hitam, Cokelat Muda, Kakao

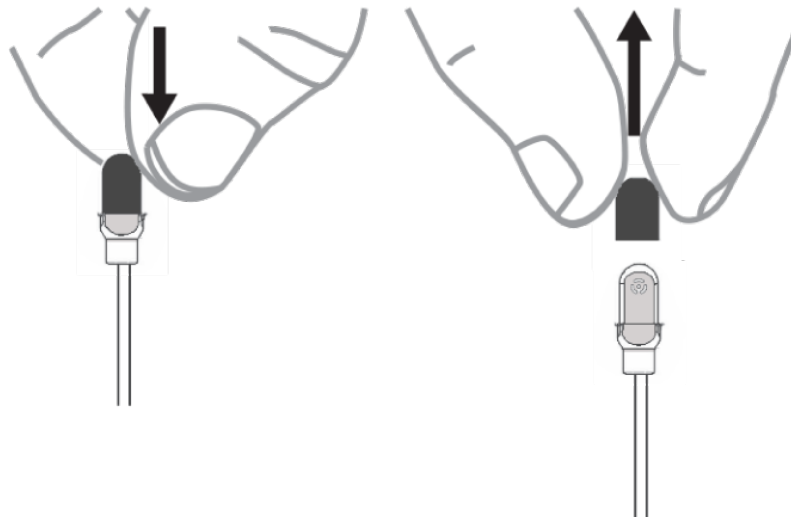
Perawatan dan Pemeliharaan

Mikrofon omnidirectional DuraPlex terlindung dari debu IP57, tahan air yang dinilai melalui uji internal ekstensif, sehingga Anda bisa membersihkannya menggunakan air suling dan deterjen lembut bila perlu.

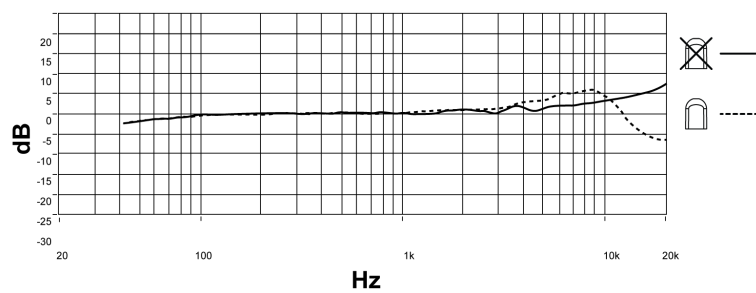
Aksesori DuraPlex



Batas Kehadiran



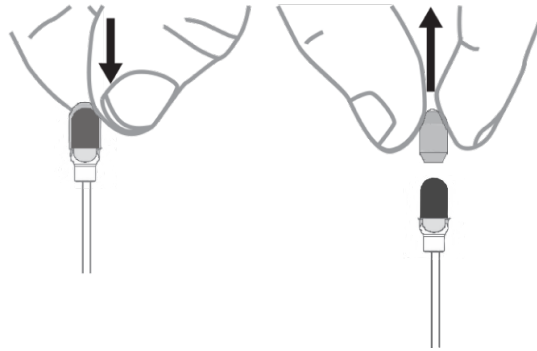
Respons Frekuensi



Memasang Penutup

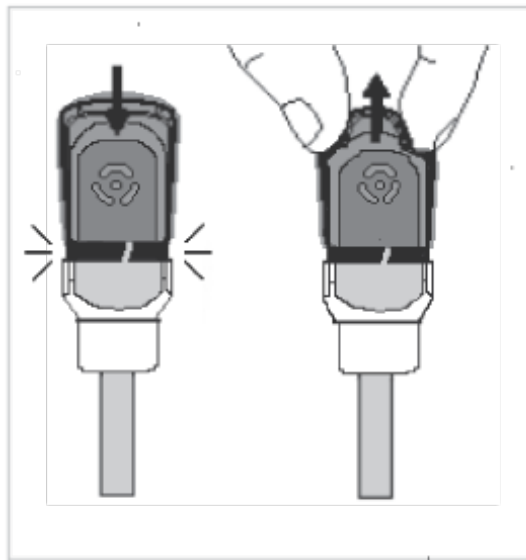
Ada dua perisai angin untuk digunakan bersama mikrofon DuraPlex:

1. Perisai angin yang bisa digeser untuk digunakan beserta batas kehadiran

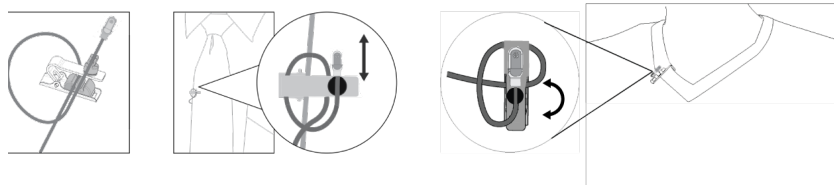


2. Perisai angin yang bisa dilepas untuk digunakan beserta batas kehadiran

Catatan: Jangan gunakan perisai angin yang dapat dilepas dengan batas kehadiran-batas kehadiran bisa terperangkap ke perisai angin yang dapat dilepas.



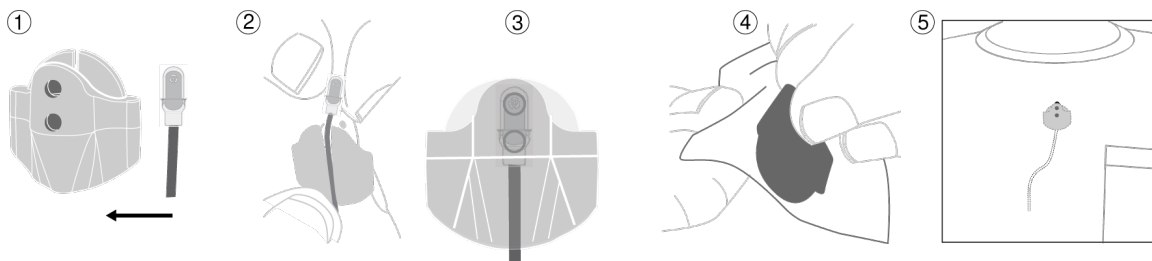
Jepitan Dasi



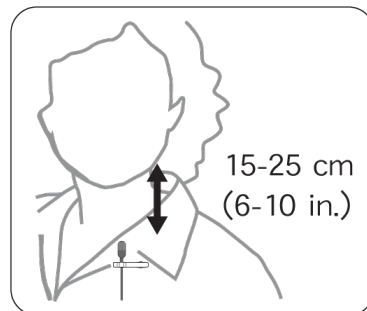
Jepitan Dasi Rangkap



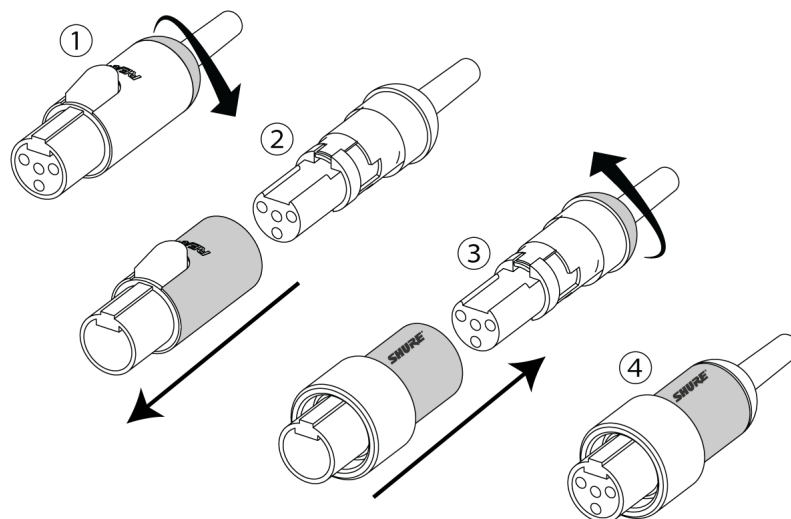
Rak Tempel



Jarak Lavalier



Petunjuk Ganjal Berulir



Aksesoris

Aksesori Tambahan

Aksesori Tambahan	DL4 Black (Hitam)	DL4 Tan (Cokelat Muda)	DL4 Cocoa (Kakao)	DL4 White (Putih)
Jepitan Dasi Tunggal	95A43715	95C43715	95D43715	95A43715
Batas Kehadiran	65A44182	65B44182	65C44182	65D44182
Perisai Angin yang Dapat Dilepas	95A16167	95B16167	95C16167	95D16167
Tameng-Angin terbuat dari Busa	95A43438	95B43438	95C43438	95D43438
Rak Tempel	66A44183	66A44183	66A44183	66A44183
Kotak	95A44074	95A44074	95A44074	95A44074
Adaptor Ulir TA4F	95A29490	95A29490	95A29490	95A29490

Aksesori tersedia dalam variasi warna Hitam (Black/B), Cokelat Muda (Tan/T), Kakao (Cocoa/C), dan Putih (White/W). Silakan berkonsultasi dengan perwakilan Shure Anda untuk pilihan yang tersedia.

Aksesori Opsional

Pelekat Ganjal Tempel (15 Buah)	RPM40TS
Pelekat Ganjal Tempel (50 Buah)	RPM40TS/50

Praamplifier TA4F/TQG XLR	RPM400TQG
Praamplifier Lemo XLR	RPM400LEMO
Jepitan Dasi Rangkap Hitam, jml.1	95A44848
Jepitan Dasi Rangkap Putih, jml.1	95B44848
Jepitan Dasi Rangkap Cokelat Muda, jml.1	95C44848
Jepitan Dasi Rangkap Kakao, jml.1	95D44848


Suku Cadang Pengganti

RPMDL4WS/B	TAMENG ANGIN BUSA, HITAM, JML. 5
RPMDL4WS/C	TAMENG ANGIN BUSA, KAKAO, JML. 5
RPMDL4WS/T	TAMENG ANGIN BUSA, COKELAT MUDA, JML. 5
RPMDL4WS/W	TAMENG ANGIN BUSA, PUTIH, JML. 5
RPMDL4SFWS/B	DL4/DH5 PERISAI ANGIN YANG BISA DILEPAS, HITAM, JML 3
RPMDL4SFWS/C	DL4/DH5 PERISAI ANGIN YANG BISA DILEPAS, KAKAO, JML 3
RPMDL4SFWS/T	DL4/DH5 PERISAI ANGIN YANG BISA DILEPAS, COKELAT MUDA, JML 3
RPMDL4SFWS/W	DL4/DH5 PERISAI ANGIN YANG BISA DILEPAS, PUTIH, JML 3
RPMDL4STC/B	JEPITAN DASIS TUNGGAL, HITAM, JML. 3
RPMDL4STC/C	JEPITAN DASIS TUNGGAL, KAKAO, JML. 3
RPMDL4STC/T	JEPITAN DASIS TUNGGAL, COKELAT MUDA, JML. 3

RPMDL4STC/W	JEPITAN DASI TUNGGAL, PUTIH, JML. 3
RPMDL4DTC/B	JEPITAN DASI GANDA, HITAM, JML. 3
RPMDL4DTC/C	JEPITAN DASI GANDA, KAKAO, JML. 3
RPMDL4DTC/T	JEPITAN DASI GANDA, COKELAT MUDA, JML. 3
RPMDL4DTC/W	JEPITAN DASI GANDA, PUTIH, JML. 3
RPMDL4FC/B	DL4/DH5 BATAS FREKUENSI, HITAM, JML. 5
RPMDL4FC/C	DL4/DH5 BATAS FREKUENSI, KAKAO, JML. 5
RPMDL4FC/T	DL4/DH5 BATAS FREKUENSI, COKELAT MUDA, JML. 5
RPMDL4FC/W	DL4/DH5 BATAS FREKUENSI, PUTIH, JML. 5
RPMDL4SM	DL4 RAK TEMPEL, JML. 3
RPMDL4CASE	DL4 KANTONG, LAVALIER

Pengabelan dan Penghentian

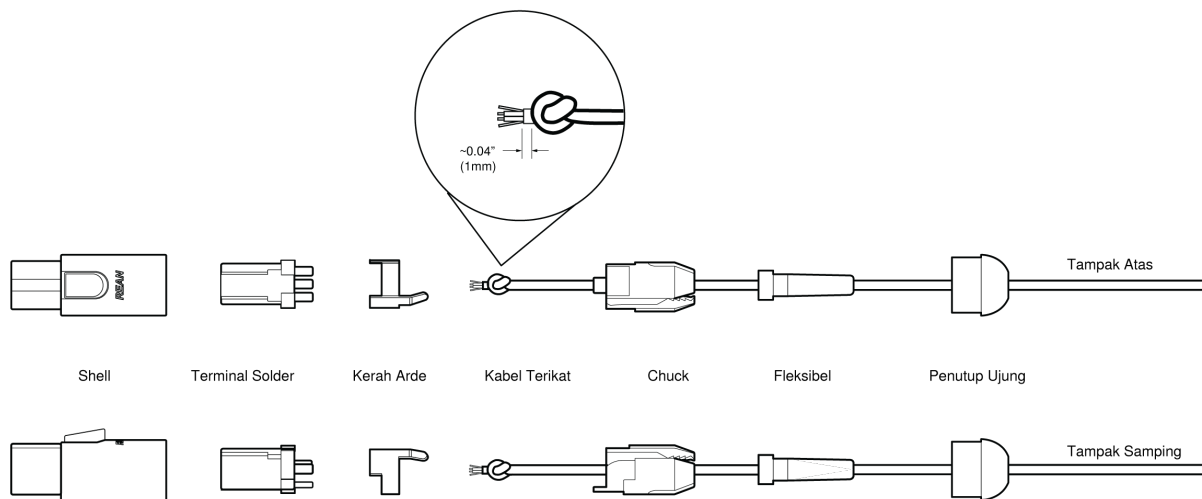
Meja Pengabelan Khusus

Seri	Konstruksi Kabel	Desain Elektrik	Polaritas	Konektor Pengganti	Untuk Digunakan Dengan	Pengabelan	Line Art (Dari Sisi Solder)
DL4-LEMO	Kabel 1,6mm dengan konduktor tunggal dan pelindung	3 kabel dengan bias tambahan pada pin 3	Positif berhubungan dengan arde	WA416	Shure Lemo Bodypacks (AD1/ADX1-Lemo, Shure UR1M-Lemo,	Kabel merah: Audio/Bias(2) Kabel biru: Audio(3) Pelindung: Arde(1)	

Seri	Konstruksi Kabel	Desain Elektrik	Polaritas	Konektor Pengganti	Untuk Digunakan Dengan	Pengabelan	Line Art (Dari Sisi Solder)
					ULXD1-Lemo)		
DL4-MTQG	Kabel 1,6mm dengan 2 konduktor, 2 kabel pelindung dan pelindung	3-Kabel	Positif berhubungan dengan arde	WA430	Semua Bodypack Shure TA4F	Kabel merah: Bias(2) Kabel biru: Audio(3) Kabel pelindung: Arde(1) Pelindung: Arde (Shell)	

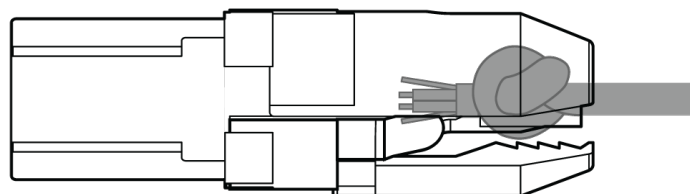
Catatan: Konduktor mempunyai lapisan pelindung hitam yang harus Anda hilangkan menggunakan isopropil alkohol untuk melihat warna sebenarnya.

Rakitan Steker (Konektor) MTQG



Tampilan Jarak Dekat

Catatan: Pastikan menyolder pelindung pada kerah arde.



Tampilan Terpasang

Spesifikasi

Catatan:

- Semua nilai spesifikasi berdasarkan penggunaan bodypack khusus dengan input bias 5 V atau preamplifier RPM400MTQG. Ketika menggunakan amplifier RPM400LEMO, rujuk ke spesifikasi RPM400LEMO.
- Semua spesifikasi diukur dengan catu daya semu 48 Vdc. Mikrofon bekerja pada voltase lebih rendah, namun dengan destar dan sensitivitas yang sedikit berkurang.

Kapsul Mikrofon

MEMS

Corak Kutub

Segala Arah

Respon Frekuensi

20 Hz sampai 20 kHz

Sensitivitas

-42,5 dBV pada 1 kHz ^[1]

Derau-Diri, Bobot-A, Akustik Setara

31dB TTS-A

Sinyal ke Rasio Kebisingan ^[2]

63,0dB

TTS Maksimum ^[3]

132,0 dB TTS,1 kHz pada 1% THD, khas

Rentang Dinamik

101,0dB khas

Tarikan Arus Mikrofon

220 μ A, maksimum

Voltase Bias

Voltase Pengoperasian yang Disarankan

5 V DC, 2,6 V DC minimum

Rumah

ABS tuangan

Polaritas

MTQG	Tekanan positif pada diaframa menghasilkan voltase positif pada pin 3 yang berhubungan dengan pin 1
LEMO	Tekanan positif pada diaframa menghasilkan voltase positif pada pin 3 yang berhubungan dengan pin 1

Diameter Kabel

1,6 mm

Panjang Kabel

66 in. (1,67 m)

Berat Netto

DL4	15,0 g(0,53 oz.)
DH5	20,0 g(0,7 oz.)

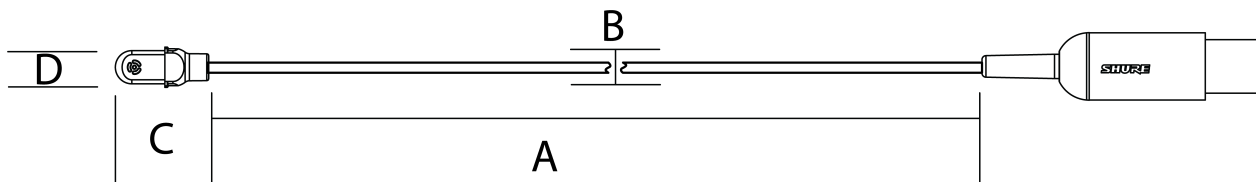
^[1]1 Pa=94 dB SPL^[2]

S/N ratio is the difference between 94 dB SPL and equivalent SPL of self noise, A-weighted

^[3]

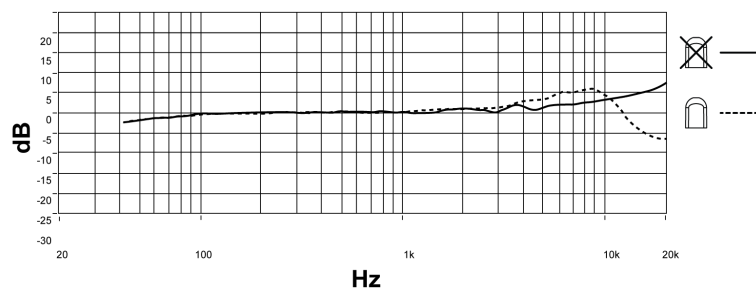
THD of microphone preamplifier when applied input signal level is equivalent to cartridge output at specified SPL

Dimensi



	A	B	C	D
	Panjang Kabel	Diameter Kabel	Panjang Mikrofon	Diameter Mikrofon
DL4	66 in. (1,67M)	1,6MM	14,5MM	5,2MM

Respons Frekuensi



Sertifikasi

Catatan: Pengujian berdasarkan pada penggunaan jenis kabel yang disediakan dan dianjurkan. Penggunaan kabel selain tipe kabel berpelindung (tertutup) dapat mengurangi kinerja EMC.

Pernyataan Kesesuaian CE bisa diperoleh di: www.shure.com/europe/compliance

Perwakilan Eropa Resmi:

Shure Europe GmbH

Markas Besar Eropa, Timur Tengah & Afrika

Bagian: Persetujuan EMEA

Jakob-Dieffenbacher-Str. 12

75031 Eppingen, Germany

Telepon: +49-7262-92 49 0

Faks: +49-7262-92 49 11 4

Email: info@shure.de