



DL4

Microfoni lavalier DuraPlex™

The Shure DuraPlex Lavalier online user guide.
Version: 0.3 (2020-J)

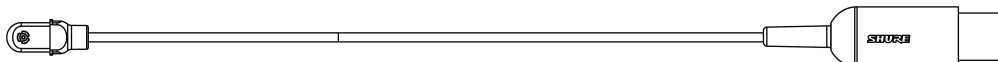
Table of Contents

DL4 Microfoni lavalier DuraPlex™	3	Istruzioni per supporto filettato	6
Descrizione generale	3	Accessori	7
Caratteristiche	3	Accessori in dotazione	7
Cura e manutenzione	3	Accessori opzionali	8
Accessori DuraPlex	3	Parti di ricambio	8
Capsula di presenza	4	Cablaggio e terminazione	9
Fissaggio dell'antivento	4	Tabella del cablaggio tipico	10
Clip da cravatta	5	Gruppo connettore MTQG	11
Fermaglio doppio da cravatta	6	Specifiche tecniche	11
Supporto adesivo	6	Risposta in frequenza	13
Distanza lavalier	6	Omologazioni	13

DL4

Microfoni lavalier DuraPlex™

Descrizione generale



Shure DuraPlex DL4 è un microfono lavalier professionale a condensatore MEMS, ideale per applicazioni vocali e spettacoli in ambienti difficili. Il lavalier omnidirezionale con grado di protezione IP57 è resistente alla polvere e impermeabile, prodotto per l'uso in applicazioni che richiedono una lunga durata, una qualità del suono senza compromessi, e affidabilità. Il design in subminiatura e le varie opzioni di montaggio offrono un posizionamento discreto nelle applicazioni per il cinema, la televisione, l'istruzione e gli eventi aziendali. Ogni microfono viene fornito con una custodia, un fermaglio da cravatta singolo, una capsula adesiva per la risposta in frequenza della presenza vocale, un antivento fissabile a scatto, un antivento in schiuma poliuretamica e un adattatore filettato TA4F.

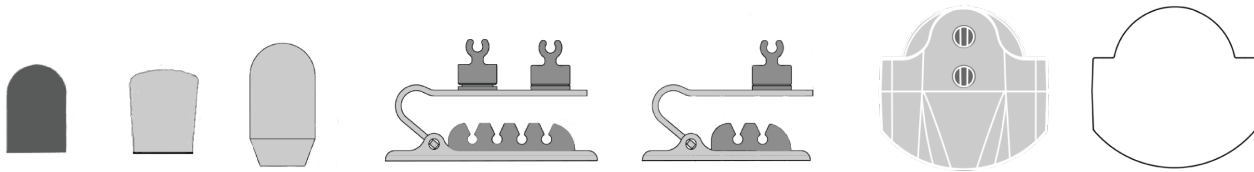
Caratteristiche

- Cuffia con grado di protezione IP57 resistente alla polvere e impermeabile all'acqua e al sudore
- Design in subminiatura omnidirezionale da 5 mm per un posizionamento discreto e un miglior guadagno prima del feedback
- Tecnologia cavo PLEX da 1,6 mm, cavo verniciabile e nessun effetto memoria
- Qualità del suono professionale per applicazioni vocali e spettacoli
- Elevata immunità RF, compatibile con i sistemi digitali senza interferenze RF
- Capsula di presenza collegabile inclusa per una risposta in frequenza personalizzata nelle applicazioni vocali
- Accessori forniti in dotazione per lo stoccaggio, opzioni di montaggio e protezione dal vento
- Terminazioni TA4F e LEMO per una connettività di sistema wireless variabile
- Incluso supporto adesivo (patch adesivo venduto separatamente) per le applicazioni che richiedono il posizionamento sotto i vestiti
- Disponibile con finiture nero, beige, cacao

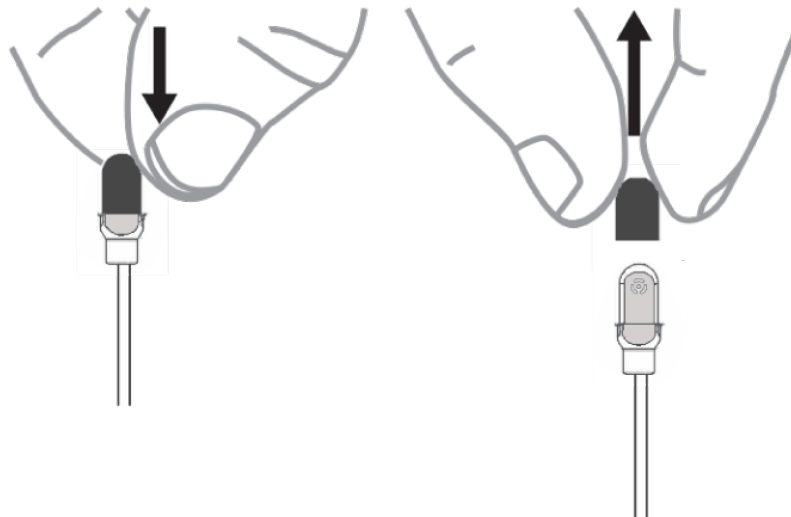
Cura e manutenzione

Il microfono omnidirezionale DuraPlex ha un grado di protezione IP57, a prova di polvere e impermeabile, certificato da test interni approfonditi. È possibile pulirlo con acqua distillata e un detergente delicato quando necessario.

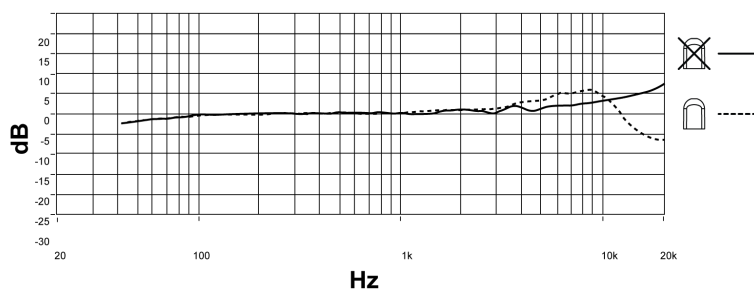
Accessori DuraPlex



Capsula di presenza



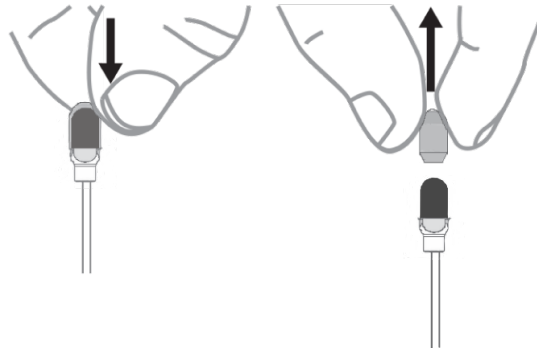
Risposta in frequenza



Fissaggio dell'antivento

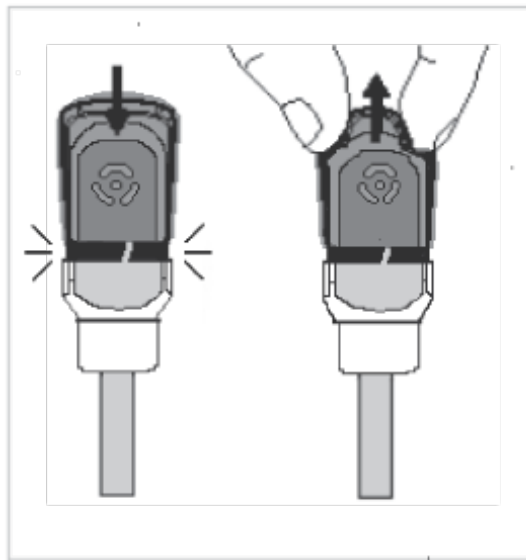
Sono disponibili due antivento per l'uso con il microfono DuraPlex:

1. Un antivento scorrevole da utilizzare con la capsula di presenza

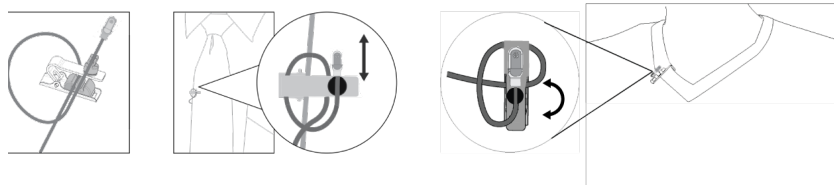


2. Un antivento fissabile a scatto da utilizzare senza la capsula di presenza

Nota: Non utilizzate l'antivento fissabile a scatto con la capsula di presenza, poiché la capsula di presenza può rimanere incastrata all'interno dell'antivento fissabile a scatto.



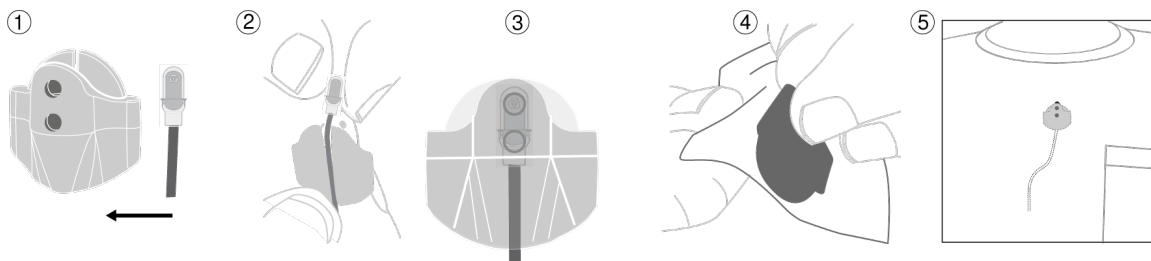
Clip da cravatta



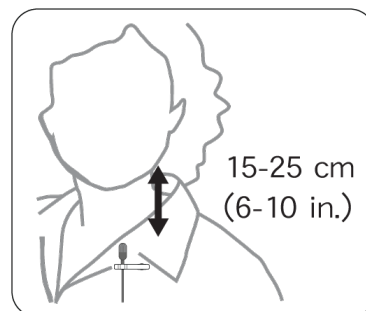
Fermaglio doppio da cravatta



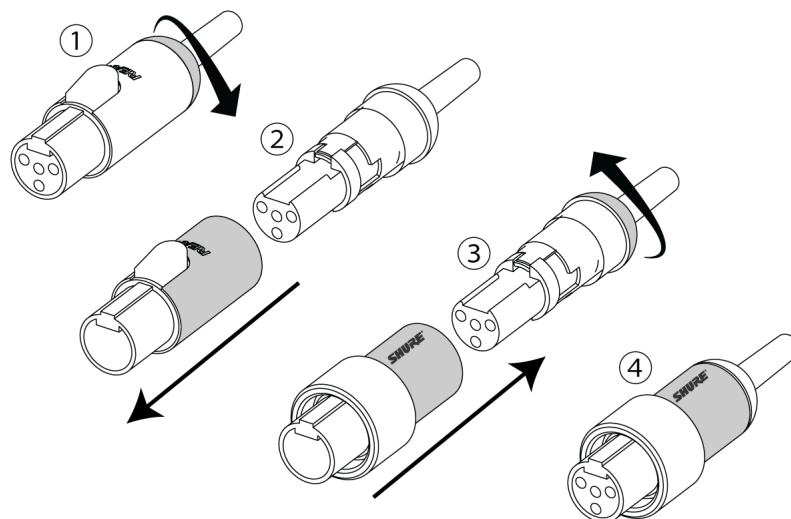
Supporto adesivo



Distanza lavalier



Istruzioni per supporto filettato



Accessori

Accessori in dotazione

Accessori in dotazione	DL4 nero	DL4 beige	DL4 cacao	DL4 bianco
Fermaglio da cravatta singolo	95A43715	95C43715	95D43715	95A43715
Capsula di presenza	65A44182	65B44182	65C44182	65D44182
Antivento fissabile a scatto	95A16167	95B16167	95C16167	95D16167
Antivento in schiuma poliuretana	95A43438	95B43438	95C43438	95D43438
Supporto adesivo	66A44183	66A44183	66A44183	66A44183
Involucro	95A44074	95A44074	95A44074	95A44074
Adattatore filettato TA4F	95A29490	95A29490	95A29490	95A29490

Gli accessori sono disponibili nei colori nero (/B), beige (/T), cacao (/C) e bianco (/W). Per le opzioni disponibili, consultate il vostro rappresentante Shure.

Accessori opzionali

Etichette per supporti adesivi (15 pezzi)	RPM40TS
Etichette per supporti adesivi (50 pezzi)	RPM40TS/50
Preamplificatore XLR TA4F/TQG	RPM400TQG
Preamplificatore XLR Lemo	RPM400LEMO
Doppio fermaglio da cravatta nero, q.tà 1	95A44848
Doppio fermaglio da cravatta bianco, q.tà 1	95B44848
Doppio fermaglio da cravatta beige, q.tà 1	95C44848
Doppio fermaglio da cravatta cacao, q.tà 1	95D44848

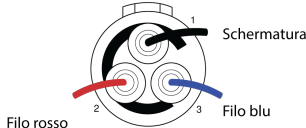
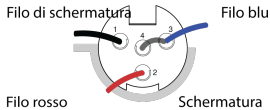
Parti di ricambio

RPMDL4WS/B	ANTIVENTO IN SCHIUMA POLIURETANICA, NERO, Q.TÀ 5
RPMDL4WS/C	ANTIVENTO IN SCHIUMA POLIURETANICA, CACAO, Q.TÀ 5
RPMDL4WS/T	ANTIVENTO IN SCHIUMA POLIURETANICA, BEIGE, Q.TÀ 5
RPMDL4WS/W	ANTIVENTO IN SCHIUMA POLIURETANICA, BIANCO, Q.TÀ 5
RPMDL4SFWS/B	ANTIVENTO FISSABILE A SCATTO DL4/DH5, NERO, Q.TÀ 3
RPMDL4SFWS/C	ANTIVENTO FISSABILE A SCATTO DL4/DH5, CACAO, Q.TÀ 3
RPMDL4SFWS/T	ANTIVENTO FISSABILE A SCATTO DL4/DH5, BEIGE, Q.TÀ 3
RPMDL4SFWS/W	ANTIVENTO FISSABILE A SCATTO DL4/DH5, BIANCO, Q.TÀ 3

RPMDL4STC/B	FERMAGLIO DA CRAVATTA SINGOLO, NERO, Q.TÀ 3
RPMDL4STC/C	FERMAGLIO DA CRAVATTA SINGOLO, CACAO, Q.TÀ 3
RPMDL4STC/T	FERMAGLIO DA CRAVATTA SINGOLO, BEIGE, Q.TÀ 3
RPMDL4STC/W	FERMAGLIO DA CRAVATTA SINGOLO, BIANCO, Q.TÀ 3
RPMDL4DTC/B	DOPPIO FERMAGLIO DA CRAVATTA, NERO, Q.TÀ 3
RPMDL4DTC/C	DOPPIO FERMAGLIO DA CRAVATTA, CACAO, Q.TÀ 3
RPMDL4DTC/T	DOPPIO FERMAGLIO DA CRAVATTA, BEIGE, Q.TÀ 3
RPMDL4DTC/W	DOPPIO FERMAGLIO DA CRAVATTA, BIANCO, Q.TÀ 3
RPMDL4FC/B	CAPSULA PER FREQUENZA DL4/DH5, NERO, Q.TÀ 5
RPMDL4FC/C	CAPSULA PER FREQUENZA DL4/DH5, CACAO, Q.TÀ 5
RPMDL4FC/T	CAPSULA PER FREQUENZA DL4/DH5, BEIGE, Q.TÀ 5
RPMDL4FC/W	CAPSULA PER FREQUENZA DL4/DH5, BIANCO, Q.TÀ 5
RPMDL4SM	SUPPORTO ADESIVO DL4, Q.TÀ 3
RPMDL4CASE	CUSTODIA DL4, LAVALIER

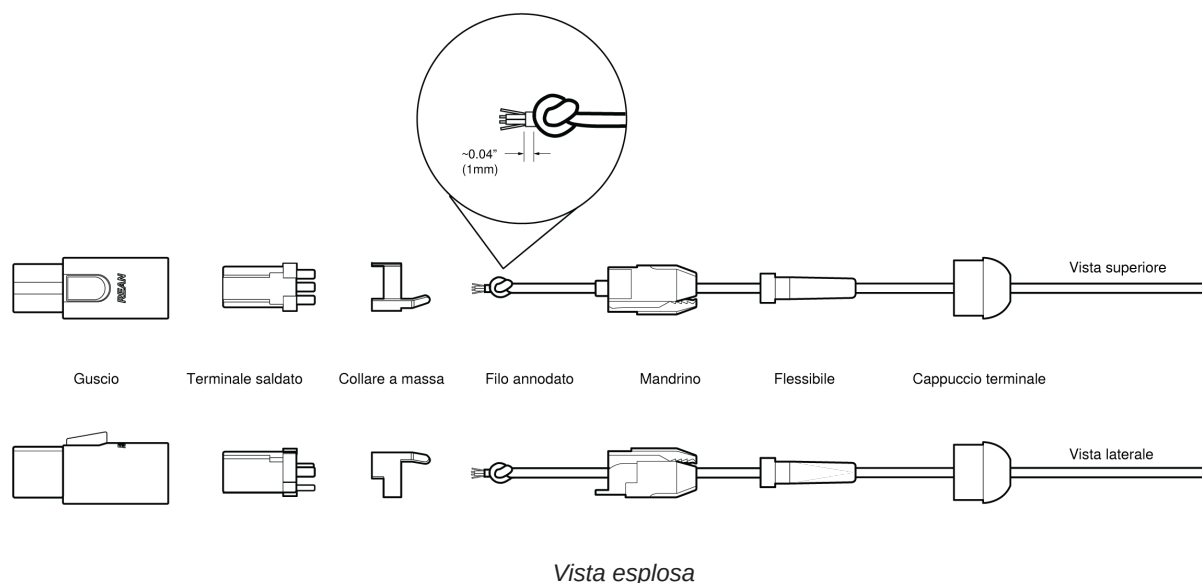
Cablaggio e terminazione

Tabella del cablaggio tipico

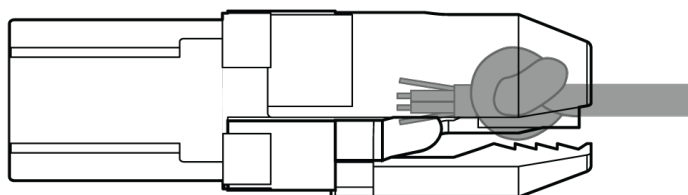
Serie	Fabbricazione del cavo	Progettazione elettrica	Polarità	Connettore di ricambio	Per l'uso con	Cablaggio	Disegni (da lato saldato)
DL4-LEMO	Cavo da 1,6 mm con conduttore singolo e schermatura	3 fili con polarizzazione supplementare sul piedino 3	Positivo rispetto a massa	WA416	Shure Lemo Bodypack (AD1/ADX1-Lemo, Shure UR1M-Lemo, ULXD1-Lemo)	Filo rosso: Audio/polarizzazione (2) Filo blu: Audio (3) Schermatura: Massa (1)	
DL4-MTQG	Cavo da 1,6 mm con 2 conduttori, 2 fili di schermatura e schermatura	3 fili	Positivo rispetto a massa	WA430	Tutti i Body-Pack Shure TA4F	Filo rosso: Polarizzazione (2) Filo blu: Audio (3) Filo di schermatura: Massa (1) Schermatura: Massa (guscio)	

Nota: I conduttori hanno un rivestimento protettivo nero; per vedere il loro vero colore, è necessario rimuoverlo con alcool isopropilico.

Gruppo connettore MTQG



Nota: assicuratevi di saldare la schermatura al collare a massa.



Vista componenti montati

Specifiche tecniche

Nota:

- Tutti i valori delle specifiche tecniche si basano sull'uso di un Body-Pack tipico con ingresso di polarizzazione a 5 V o del preamplificatore RPM400MTQG. Per l'utilizzo dell'amplificatore RPM400LEMO, fate riferimento alle specifiche tecniche di RPM400LEMO.
- Tutti i dati tecnici misurati con un alimentatore phantom da 48 V c.c. Il microfono funziona a tensioni inferiori, ma con campo audio e sensibilità leggermente ridotti.

Capsula microfonica

MEMS

Diagramma polare

Omnidirezionale

Risposta in frequenza

20 Hz-20 kHz

Sensibilità-42,5 dBV ad 1 kHz ^[1]**Rumore generato internamente, ponderazione A, acustico equivalente**

31 dB di SPL-A

Rapporto segnale/rumore ^[2]

63,0 dB

Livello di pressione sonora (SPL) massimo ^[3]

132,0 dB di SPL, 1 kHz a 1% di THD, tipico

Gamma dinamica

101,0 dB tipico

Corrente assorbita dal microfono220 μ A, massimo**Tensione di polarizzazione***Tensione di alimentazione consigliata*

5 V c.c., 2,6 V c.c. minimo

Alloggiamento

ABS stampato

Polarità

MTQG	Una pressione positiva sul diaframma produce una tensione positiva sul piedino 3 rispetto al piedino 1.
LEMO	Una pressione positiva sul diaframma produce una tensione positiva sul piedino 3 rispetto al piedino 1.

Diametro del cavo

1,6 mm

Lunghezza del cavo

66 pollici (1,67 m)

Peso netto

DL4	15,0 g(0,53 once)
DH5	20,0 g(0,7 once)

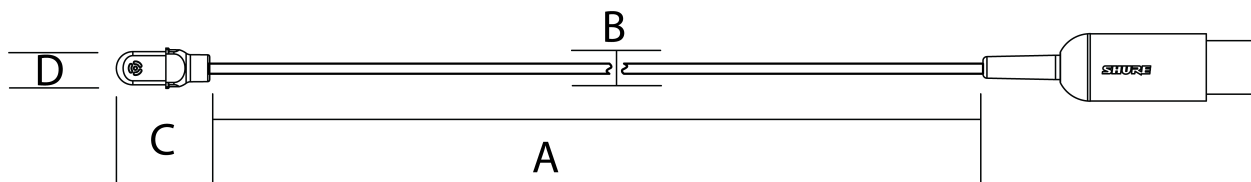
^[1]1 Pa=94 dB SPL ^[2]

S/N ratio is the difference between 94 dB SPL and equivalent SPL of self noise, A-weighted

^[3]

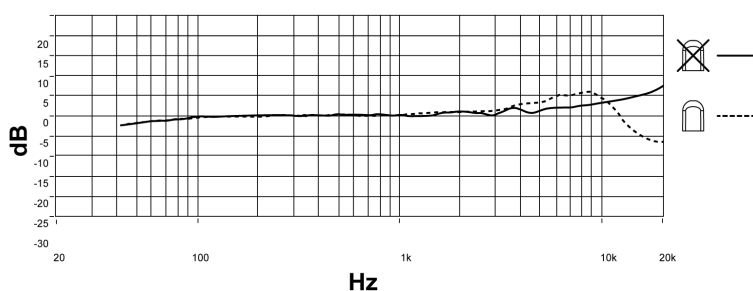
THD of microphone preamplifier when applied input signal level is equivalent to cartridge output at specified SPL

Dimensioni



	A	B	C	D
	Lunghezza del cavo	Diametro del cavo	Lunghezza del microfono	Diametro del microfono
DL4	1,67 m	1,6 mm	14,5 mm	5,2 mm

Risposta in frequenza



Omologazioni

Nota: La verifica della conformità presuppone che vengano impiegati i cavi in dotazione e raccomandati. Utilizzando cavi non schermati si possono compromettere le prestazioni relative alla compatibilità elettromagnetica.

La Dichiarazione di conformità CE è reperibile sul sito: www.shure.com/europe/compliance

Rappresentante europeo autorizzato:

Shure Europe GmbH

Sede per Europa, Medio Oriente e Africa

Ufficio: EMEA Approval

Jakob-Dieffenbacher-Str. 12

75031 Eppingen, Germania

N. di telefono: +49-7262-92 49 0

Fax: +49-7262-92 49 11 4

E-mail: info@shure.de