



# DL4

## DuraPlex™ -lavaliermicrofoon

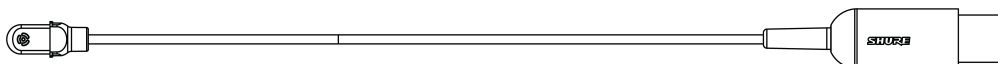
The Shure DuraPlex Lavalier online user guide.  
Version: 0.3 (2020-J)

# Table of Contents

<b>DL4 DuraPlex™-lavaliermicrofoon</b>	<b>3</b>	<b>Instructies draadstuk</b>	<b>6</b>
<b>Algemene beschrijving</b>	<b>3</b>	<b>Accessoires</b>	<b>7</b>
Kenmerken	3	Bijgeleverde accessoires	7
<b>Zorg en onderhoud</b>	<b>3</b>	Optionele accessoires	8
<b>DuraPlex-accessoires</b>	<b>3</b>	Vervangingsonderdelen	8
Aanwezigheidsbeperking	4	<b>Bekabeling en afsluiting</b>	<b>9</b>
Windkap vastmaken	4	Typische bekabelingstabel	10
Dasspeld	5	Montage MTQG-connector	11
Dubbele dasspeld	6	<b>Productgegevens</b>	<b>11</b>
Kleefmontage	6	Frequentieweergave	13
Microfoonafstand	6	<b>Certificering</b>	<b>13</b>

# DL4 DuraPlex™-lavaliermicrofoon

## Algemene beschrijving



De Shure DuraPlex DL4 is een professionele MEMS-condensator-lavaliermicrofoon die in lastige omgevingen ideaal is voor zowel spraak- als prestatiegerichte toepassingen. De klasse IP57-gecertificeerde omnidirectionele lavalier is bestendig tegen stof en water en is ontworpen voor toepassingen die duurzaamheid, superieure geluidskwaliteit en betrouwbaarheid vereisen. Het subminiature ontwerp en de verschillende bevestigingsopties maken een discrete plaatsing mogelijk voor toepassing bij film, tv, onderwijs en zakelijke evenementen. Elke microfoon wordt geleverd met een opbergzakje, enkele dasclip, klevende frequentieresponsbeperking voor stemklanken, windkap met klikbevestiging, schuimrubberen windkap en TA4F-adapter met schroefdraad.

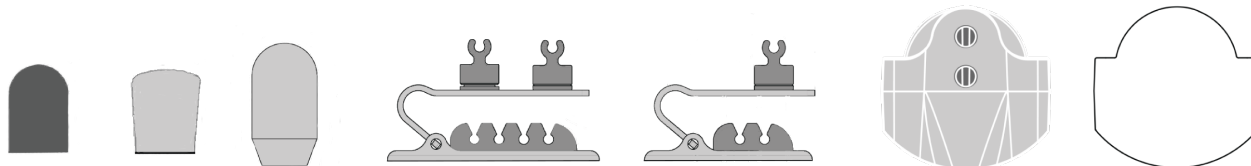
## Kenmerken

- Stof- en water-/zweetbestendige hoofdtelefoon van klasse IP57
- 5 mm omnidirectioneel subminiatur ontwerp voor een discrete plaatsing en verbeterde versterking voorafgaand aan de feedback
- 1,6 mm PLEX Cable-technologie, overschilderbare kabel en geen geheugeneffect
- Professionele geluidskwaliteit voor spraak- en prestatiegerichte toepassingen
- Hoge RF-immuniteit, compatibel met digitale draadloze systemen zonder RF-interferentie
- Bevestigbare aanwezigheidsbeperking meegeleverd voor het naar wens aanpassen van de frequentierespons bij spraakgerichte toepassingen
- Bijgeleverde accessoires voor opslag, bevestigingsopties en windbescherming
- TA4F- en LEMO-uiteinden voor connectiviteit met verschillende draadloze systemen
- Kleefmontage meegeleverd (de klevende patch wordt afzonderlijk verkocht) voor toepassingen waarbij plaatsing onder kleding nodig is
- Beschikbaar in de volgende kleuren afwerkingen; zwart, lichtbruin en donkerbruin

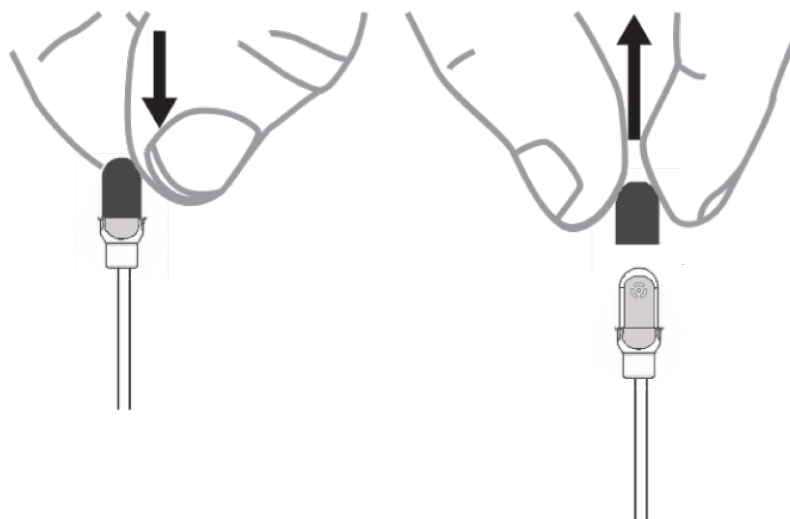
## Zorg en onderhoud

De DuraPlex omnidirectionele microfoon is middels uitgebreide tests conform klasse IP57 gecertificeerd met betrekking tot bestendigheid tegen stof en water. De microfoon kan zodoende indien nodig aan de hand van gedestilleerd water en een mild reinigingsmiddel worden gereinigd.

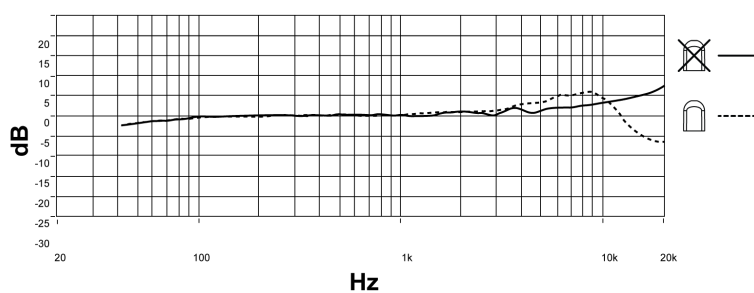
## DuraPlex-accessoires



## Aanwezigheidsbeperving



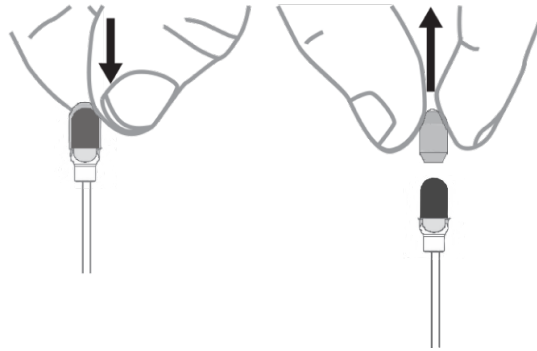
## Frequentieweergave



## Windkap vastmaken

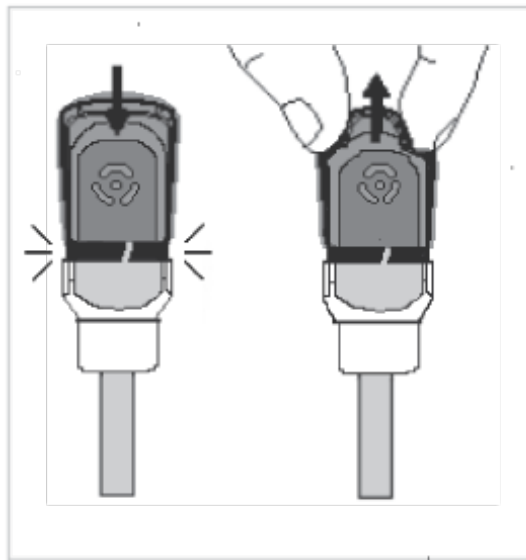
De volgende twee windkappen kunnen met de DuraPlex-microfoon worden gebruikt:

1. Een windkap met schuifbevestiging voor gebruik met de aanwezigheidsbeperving

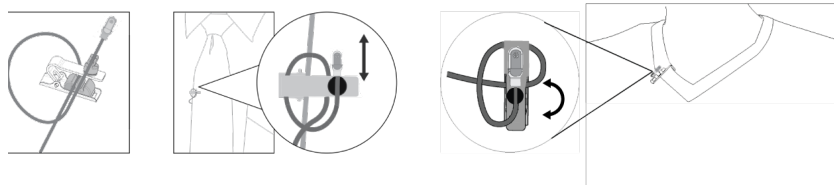


## 2. Een windkap met klikbevestiging voor gebruik zonder de aanwezigheidsbeperking

**Opmerking:** Gebruik de windkap met klikbevestiging niet in combinatie met de aanwezigheidsbeperking – de aanwezigheidsbeperking kan vast komen te zitten in de windkap met klikbevestiging.



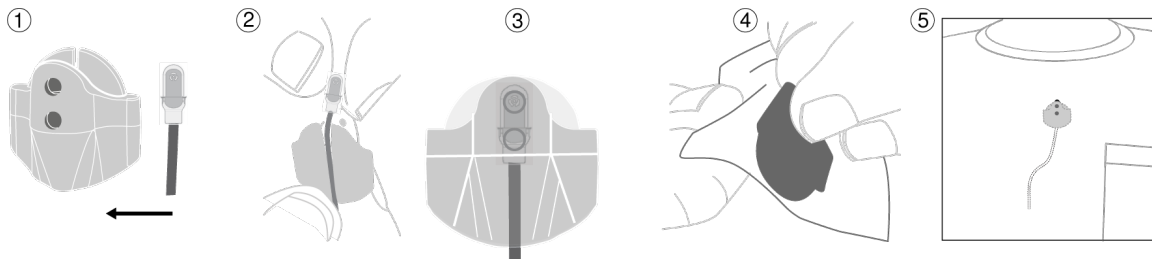
## Dasspeld



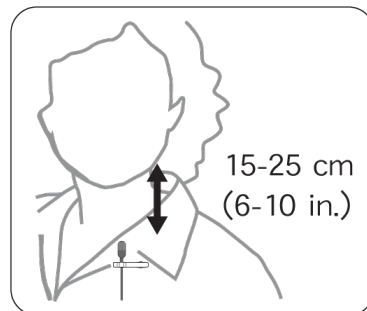
## Dubbele dasspeld



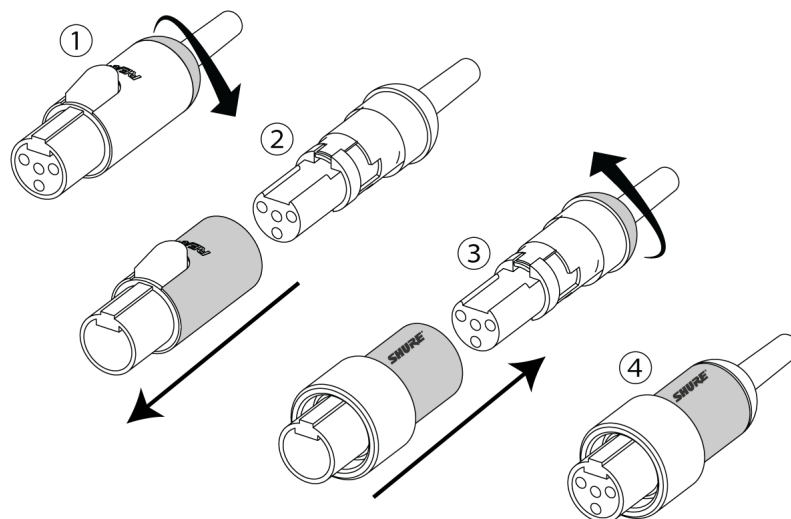
## Kleefmontage



## Microfoonafstand



# Instructies draadstuk



## Accessoires

### Bijgeleverde accessoires

Bijgeleverde accessoires	DL4, zwart	DL4, lichtbruin	DL4, donkerbruin	DL4, wit
Enkele dasclip	95A43715	95C43715	95D43715	95A43715
Aanwezigheidsbeperking	65A44182	65B44182	65C44182	65D44182
Windkap met klikbevestiging	95A16167	95B16167	95C16167	95D16167
Schuimrubber windkap	95A43438	95B43438	95C43438	95D43438
Kleefmontage	66A44183	66A44183	66A44183	66A44183
Behuizing	95A44074	95A44074	95A44074	95A44074
TA4F-adapter met schroefdraad	95A29490	95A29490	95A29490	95A29490

Accessoires zijn beschikbaar in de kleurvarianten; zwart (*/B*), lichtbruin (*/T*), donkerbruin (*/C*) en wit (*/W*). Neem contact op met uw Shure-vertegenwoordiger voor beschikbare opties.

## Optionele accessoires

Kleefbevestigingen (15 stuks)	RPM40TS
Kleefbevestigingen (50 stuks)	RPM40TS/50
TA4F/TQG XLR voorversterker	RPM400TQG
Lemo XLR voorversterker	RPM400LEMO
Dubbele dasspeld, zwart, 1 stuk	95A44848
Dubbele dasspeld, wit, 1 stuk	95B44848
Dubbele dasspeld, lichtbruin, 1 stuk	95C44848
Dubbele dasspeld, donkerbruin, 1 stuk	95D44848

## Vervangingsonderdelen

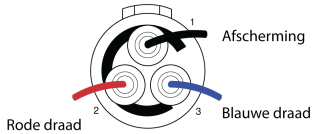
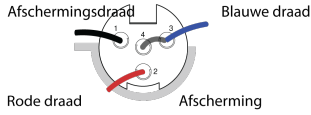
RPMDL4WS/B	SCHUIMRUBBEREN WINDKAP, ZWART, 5 STUKS
RPMDL4WS/C	SCHUIMRUBBEREN WINDKAP, DONKERBRUIN, 5 STUKS
RPMDL4WS/T	SCHUIMRUBBEREN WINDKAP, LICHTBRUIN, 5 STUKS
RPMDL4WS/W	SCHUIMRUBBEREN WINDKAP, WIT, 5 STUKS
RPMDL4SFWS/B	DL4/DH5 WINDKAP MET KLIKBEVESTIGING, ZWART, 3 STUKS
RPMDL4SFWS/C	DL4/DH5 WINDKAP MET KLIKBEVESTIGING, DONKERBRUIN, 3 STUKS
RPMDL4SFWS/T	DL4/DH5 WINDKAP MET KLIKBEVESTIGING, LICHTBRUIN, 3 STUKS
RPMDL4SFWS/W	DL4/DH5 WINDKAP MET KLIKBEVESTIGING, WIT, 3 STUKS
RPMDL4STC/B	ENKELE DASSPELD, ZWART, 3 STUKS



<b>RPMDL4STC/C</b>	ENKELE DASSPELD, DONKERBRUIN, 3 STUKS
<b>RPMDL4STC/T</b>	ENKELE DASSPELD, LICHTBRUIN, 3 STUKS
<b>RPMDL4STC/W</b>	ENKELE DASSPELD, WIT, 3 STUKS
<b>RPMDL4DTC/B</b>	DUBBELE DASSPELD, ZWART, 3 STUKS
<b>RPMDL4DTC/C</b>	DUBBELE DASSPELD, DONKERBRUIN, 3 STUKS
<b>RPMDL4DTC/T</b>	DUBBELE DASSPELD, LICHTBRUIN, 3 STUKS
<b>RPMDL4DTC/W</b>	DUBBELE DASSPELD, WIT, 3 STUKS
<b>RPMDL4FC/B</b>	DL4/DH5 FREQUENTIEBEPERKING, ZWART, 5 STUKS
<b>RPMDL4FC/C</b>	DL4/DH5 FREQUENTIEBEPERKING, DONKERBRUIN, 5 STUKS
<b>RPMDL4FC/T</b>	DL4/DH5 FREQUENTIEBEPERKING, LICHTBRUIN, 5 STUKS
<b>RPMDL4FC/W</b>	DL4/DH5 FREQUENTIEBEPERKING, WIT, 5 STUKS
<b>RPMDL4SM</b>	DL4 KLEEFMONTAGE, 3 STUKS
<b>RPMDL4CASE</b>	DL4 ZAKJE, LAVALIER

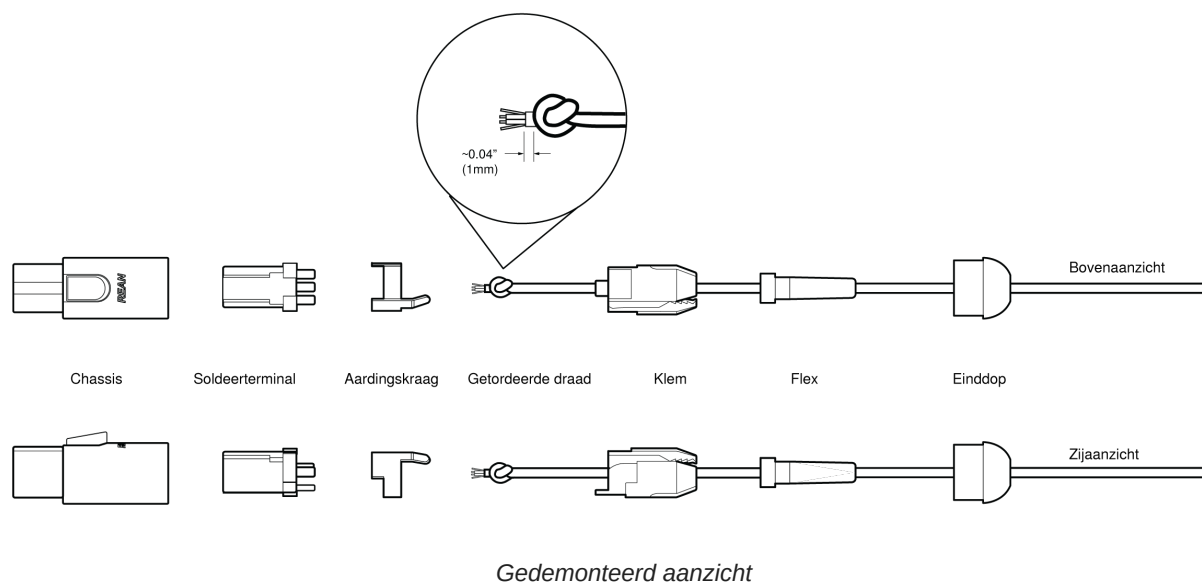
# Bekabeling en afsluiting

## Typische bekabelingstabel

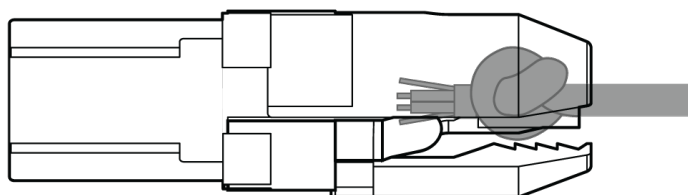
Serie	Kabel-constructie	Elektrisch ontwerp	Polariteit	Vervangende connector	Voor gebruik met	Bekabeling	Lijntekening (vanaf soldeer-kant)
<b>DL4-LEMO</b>	Kabel van 1,6 mm met enkele geleider en afscherming	3-draads met aanvullende voorspanning op pin 3	Positief ten opzichte van aarding	WA416	Shure Lemo-bodypacks (AD1/ADX1-Lemo, Shure UR1M-Lemo, ULXD1-Lemo)	Rode draad: audio/voorspanning(2) Blauwe draad: audio (3) Afscherming: aarding (1)	
<b>DL4-MTQG</b>	Kabel van 1,6 mm met 2 geleiders, 2 afschermingsdraden en afscherming	3-draads	Positief ten opzichte van aarding	WA430	Alle Shure TA4F Bodypacks	Rode draad: voorspanning (2) Blauwe draad: audio (3) Afschermingsdraad: aarding (1) Afscherming: aarding (chassis)	

**Opmerking:** De geleiders bevatten een zwarte beschermlaag die u met isopropylalcohol moet verwijderen om de daadwerkelijke kleur te zien.

# Montage MTQG-connector



**Opmerking:** Zorg ervoor dat er vanaf de afscherming naar de aardingskraag wordt gesoldeerd.



## Productgegevens

**Opmerking:**

- Alle specificaties zijn gebaseerd op het gebruik van een typische bodypack met ingang van 5 V voorspanning of de RPM400MTQG-voorversterker. Indien de RPM400LEMO-versterker wordt gebruikt, raadpleegt u de RPM400LEMO-specificaties.
- Alle specificaties gemeten met een 48 Vdc fantoomvoedingsbron. De microfoon werkt bij lagere spanningen, maar bij een iets lagere headroom en gevoeligheid.

Microfooncapsule

MEMS

Polairpatroon

Omnidirectioneel

**Frequentiearakteristiek**

20 Hz tot 20 kHz

**Gevoeligheid**-42,5 dBV bij 1 kHz <sup>[1]</sup>**Eigen ruis, A-gewogen, equivalent akoestisch**

31 dB SPL-A

**Signaal/ruis-verhouding <sup>[2]</sup>**

63,0 dB

**Maximum-SPL <sup>[3]</sup>**

132,0 dB SPL, 1 kHz bij 1% THD, normaal

**Dynamisch bereik**

101,0 dB normaal

**Stroomafname microfoon**220  $\mu$ A, maximum**Voorspanning***Aanbevolen bedrijfsspanning*

5 V DC, 2,6 V DC minimum

**Behuizing**

Gegoten ABS

**Polariteit**

<b>MTQG</b>	Een positieve druk op het membraan resulteert in een positieve spanning op pen 3 ten opzichte van pen 1
<b>LEMO</b>	Een positieve druk op het membraan resulteert in een positieve spanning op pen 3 ten opzichte van pen 1

**Diameter kabel**

1,6 mm

**Kabellengte**

66 in. (1,67 m)

**Nettogewicht**

<b>DL4</b>	15,0 g(0,53 oz.)
<b>DH5</b>	20,0 g(0,7 oz.)

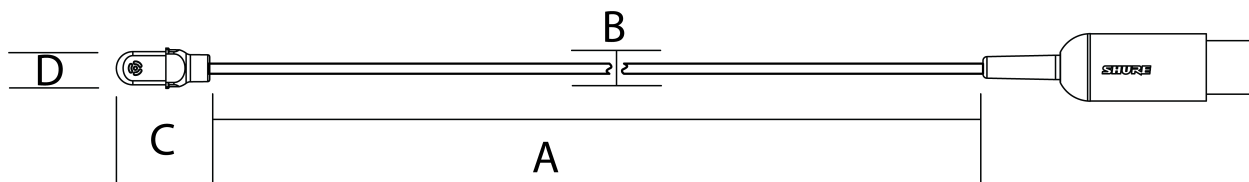
<sup>[1]</sup> 1 Pa=94 dB SPL <sup>[2]</sup>

S/N ratio is the difference between 94 dB SPL and equivalent SPL of self noise, A-weighted

<sup>[3]</sup>

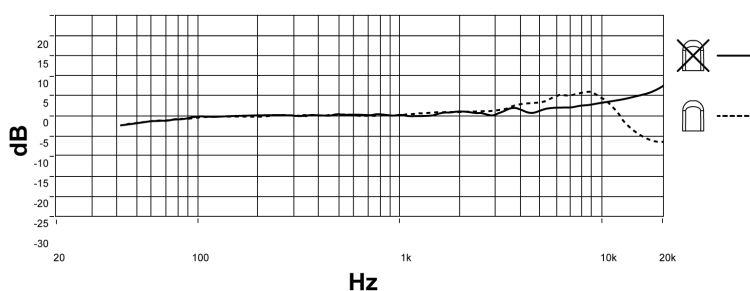
THD of microphone preamplifier when applied input signal level is equivalent to cartridge output at specified SPL

## Afmetingen



	A	B	C	D
	Kabellengte	Kabeldiameter	Lengte microfoon	Diameter microfoon
DL4	66 in. (1,67 m)	1,6 mm	14,5 mm	5,2 mm

## Frequentieweergave



## Certificering

**Opmerking:** De test wordt gebaseerd op het gebruik van meegeleverde en aanbevolen kabeltypen. Bij gebruik van andere dan afgeschermd kabeltypen kunnen de EMC-prestaties worden aangetast.

De CE-conformiteitsverklaring kan worden verkregen via: [www.shure.com/europe/compliance](http://www.shure.com/europe/compliance)

Erkende Europese vertegenwoordiger:

Shure Europe GmbH

Hoofdkantoren in Europa, Midden-Oosten en Afrika

Afdeling: EMEA-goedkeuring

Jakob-Dieffenbacher-Str. 12

75031 Eppingen, Duitsland

Telefoon: +49-7262-92 49 0

Fax: +49-7262-92 49 11 4

E-mail: [info@shure.de](mailto:info@shure.de)