



DL4

DuraPlex™ Lavalier 话筒

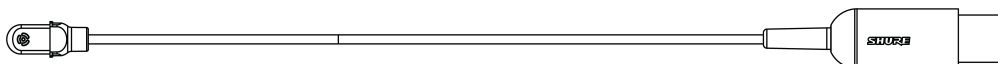
The Shure DuraPlex Lavalier online user guide.
Version: 0.3 (2020-J)

Table of Contents

DL4 DuraPlex™ Lavalier 话筒	3	螺纹安装说明	6
简要说明	3	附件	6
产品特点	3	提供的附件	6
保养与维护	3	可选配附件	7
DuraPlex 配件	3	可替换配件	7
临场度调节顶帽	4	接线和端接	8
连接防尘罩	4	典型接线表	9
固定夹	5	MTQG 连接器组件	9
双固定夹	5	规格	10
粘贴式底座	5	频率响应	11
领夹式话筒距离	6	认证	12

DL4 DuraPlex™ Lavalier 话筒

简要说明



Shure DuraPlex DL4 是一款专业级 MEMS 领夹式电容话筒，是用于在严苛环境中发表演讲和进行演出的理想之选。全向型领夹式话筒具备 IP57 级防尘防水认证，专为需要延长耐用性、保证音质和可靠性的应用场景而制造。迷你设计和各类安装选项可针对电影、电视、教育和企业活动等应用场景进行独立放置。每个话筒均配有收纳袋、单固定夹、粘贴式人声临场度频率响应调节顶帽、扣入式防风罩、泡沫防风罩和 TA4F 螺纹转接器。

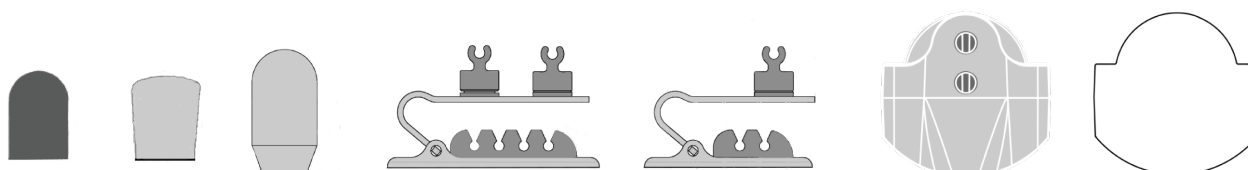
产品特点

- IP57 级防尘防水/防汗认证耳机
- 5 毫米全向型迷你设计，可实现独立放置并在反馈前提升增益
- 1.6 毫米 PLEX Cable 技术，可涂漆线缆，无记忆效应
- 适用于演讲和演出应用的专业音质
- 出色的抗射频干扰性能，兼容数字无线系统，无射频干扰
- 附带临场度调节顶帽，可在演讲应用中提供定制的频率响应
- 随附用于收纳、安装选项和防风附件
- TA4F 和 LEMO 接头，用于各种无线系统连接
- 随附粘贴式底座（粘性贴片单独出售），用于需要放置在衣物下的应用场景
- 三种颜色漆面可供选择：黑色、茶色、深褐色

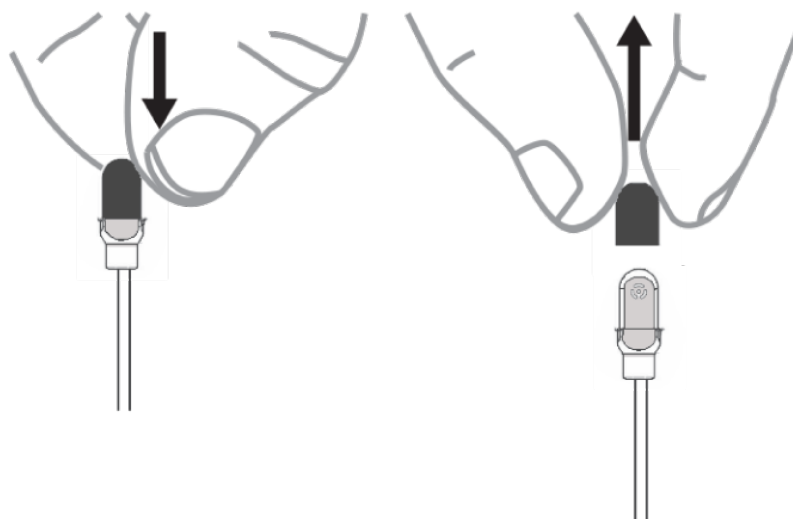
保养与维护

历经大量内部测试，DuraPlex 全向型话筒已经取得 IP57 级防尘防水认证，因此在需要时，请使用蒸馏水和中性洗涤剂对其进行清洁。

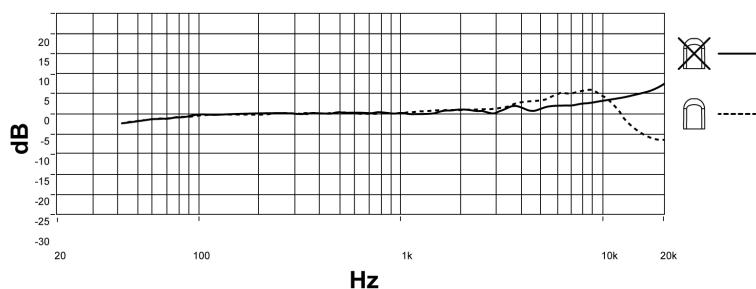
DuraPlex 配件



临场度调节顶帽



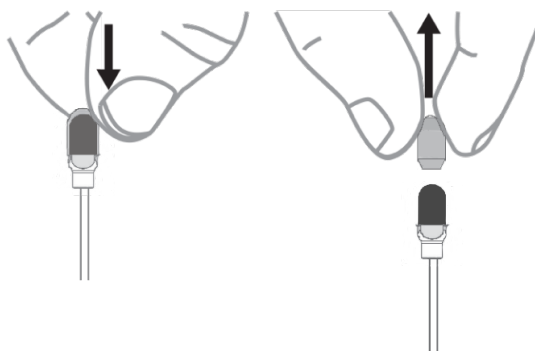
频率响应



连接防尘罩

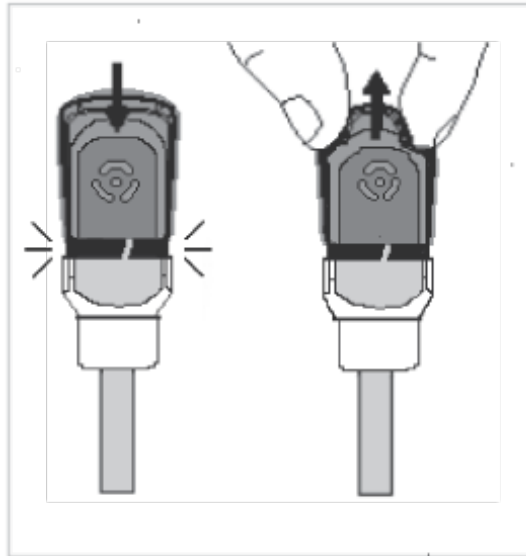
有两款可与 DuraPlex 话筒搭配使用的防风罩：

1. 滑入式防风罩（用于与临场度调节顶帽一同使用的情况）

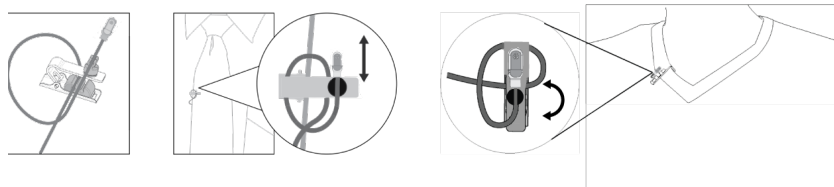


2. 扣入式防风罩（用于不使用临场度调节顶帽的情况）

注意：由于临场度调节顶帽可能会卡在扣入式防风罩内，所以切勿将扣入式防尘罩与临场度调节顶帽一同使用。



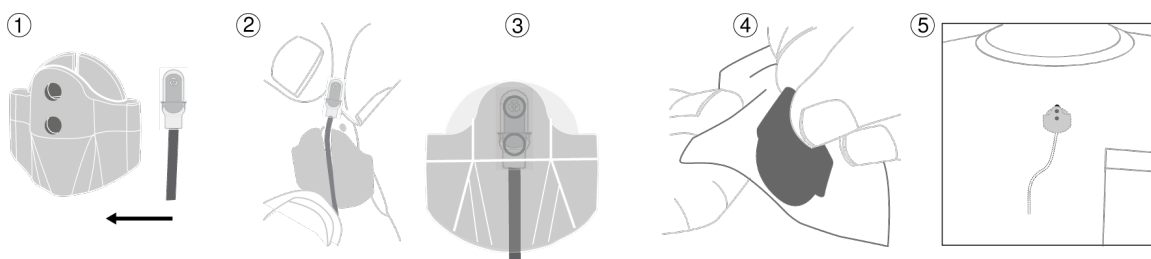
固定夹



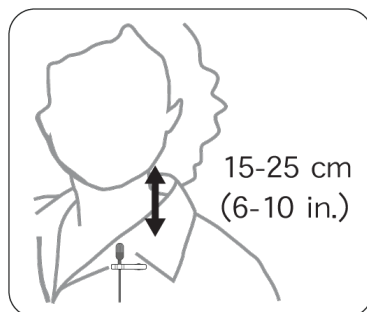
双固定夹



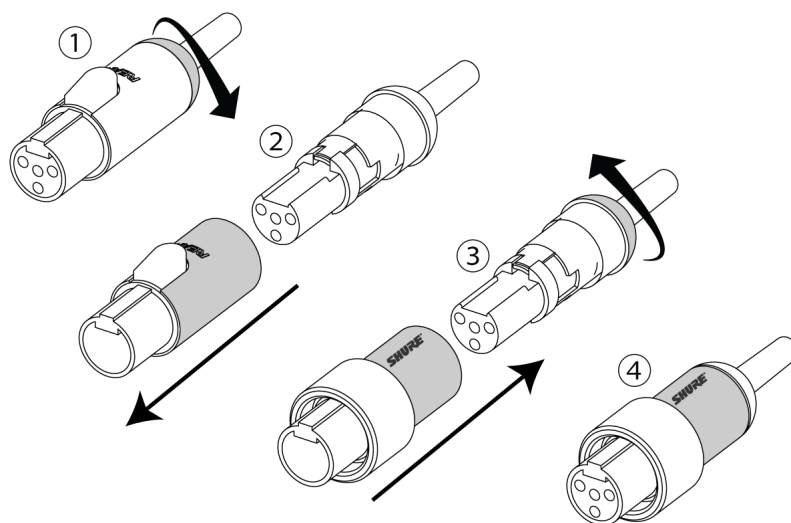
粘贴式底座



领夹式话筒距离



螺纹安装说明



附件

提供的附件

提供的附件	DL4 黑色	DL4 茶色	DL4 深褐色	DL4 白色
单固定夹	95A43715	95C43715	95D43715	95A43715
临场度调节顶帽	65A44182	65B44182	65C44182	65D44182
扣入式防风罩	95A16167	95B16167	95C16167	95D16167
海绵防风罩	95A43438	95B43438	95C43438	95D43438
粘贴式底座	66A44183	66A44183	66A44183	66A44183

提供的附件	DL4 黑色	DL4 茶色	DL4 深褐色	DL4 白色
外盒	95A44074	95A44074	95A44074	95A44074
带螺纹的 TA4F 转接器	95A29490	95A29490	95A29490	95A29490

可供选择的配件颜色：黑色 (B)、茶色 (T)、深褐色 (C)和白色 (W)。请向 Shure 代表咨询目前供应的选择。

可选配附件

粘贴式支架粘合剂 (15 件)	RPM40TS
粘贴式支架粘合剂 (50 件)	RPM40TS/50
TA4F/TQG XLR 前置放大器	RPM400TQG
Lemo XLR 前置放大器	RPM400LEMO
黑色双固定夹, 数量 1	95A44848
白色双固定夹, 数量 1	95B44848
茶色双固定夹, 数量 1	95C44848
深褐色双固定夹, 数量 1	95D44848

可替换配件

RPMDL4WS/B	泡沫防风罩, 黑色, 数量5
RPMDL4WS/C	泡沫防风罩, 深褐色, 数量5
RPMDL4WS/T	泡沫防风罩, 茶色, 数量5
RPMDL4WS/W	泡沫防风罩, 白色, 数量5
RPMDL4SFWS/B	DL4/DH5 扣入式防风罩, 黑色, 数量 3
RPMDL4SFWS/C	DL4/DH5 扣入式防风罩, 深褐色, 数量 3
RPMDL4SFWS/T	DL4/DH5 扣入式防风罩, 茶色, 数量 3
RPMDL4SFWS/W	DL4/DH5 扣入式防风罩, 白色, 数量 3

RPMDL4STC/B	单固定夹, 黑色, 数量3
RPMDL4STC/C	单固定夹, 深褐色, 数量3
RPMDL4STC/T	单固定夹, 茶色, 数量3
RPMDL4STC/W	单固定夹, 白色, 数量3
RPMDL4DTC/B	双固定夹, 黑色, 数量3
RPMDL4DTC/C	双固定夹, 深褐色, 数量3
RPMDL4DTC/T	双固定夹, 茶色, 数量3
RPMDL4DTC/W	双固定夹, 白色, 数量3
RPMDL4FC/B	DL4/DH5 频率顶帽, 黑色, 数量5
RPMDL4FC/C	DL4/DH5 频率顶帽, 深褐色, 数量5
RPMDL4FC/T	DL4/DH5 频率顶帽, 茶色, 数量5
RPMDL4FC/W	DL4/DH5 频率顶帽, 白色, 数量5
RPMDL4SM	DL4 粘贴式底座, 数量3
RPMDL4CASE	DL4 收纳袋, 领夹式

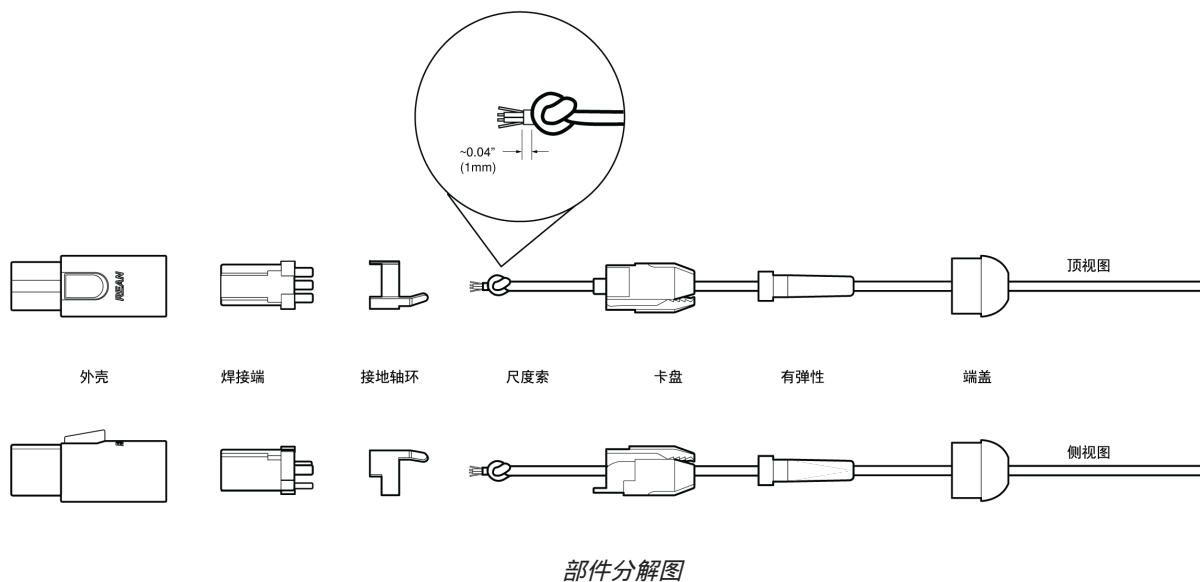
接线和端接

典型接线表

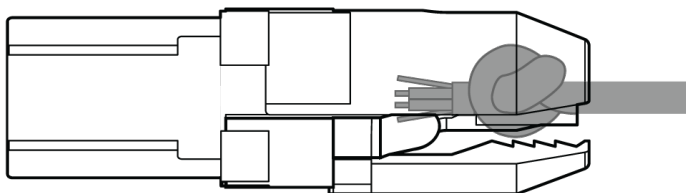
系列	线缆结构	电气设计	极性	替换接头	用于	接线	示意图 (从焊接侧)
DL4-LEMO	1.6 毫米线缆, 带单导线和屏蔽	3 线, 另有针脚 3 偏压	对地为正电压	WA416	Shure Lemo 腰包 (AD1/ADX1-Lemo、Shure UR1M-Lemo、ULXD1-Lemo)	红线: 音频/偏压 (2) 蓝线: 音频 (3) 屏蔽: 接地 (1)	
DL4-MTQG	1.6 毫米线缆, 带 2 根导线, 2 根屏蔽线及屏蔽	3 线	对地为正电压	WA430	所有 Shure TA4F 腰包	红线: 偏压 (2) 蓝线: 音频 (3) 屏蔽线: 接地 (1) 屏蔽: 接地 (外壳)	

注意: 导线上有一层黑色的保护膜, 必须用异丙醇将其去除才能看到导线实际颜色。

MTQG 连接器组件



注意: 务必将屏蔽罩焊接到接地轴环。



装配视图

规格

注意：

- 所有规格值是基于使用带 5 V 偏移输入或 RPM400MTQG 前置放大器的典型腰包。使用 RPM400LEMO 放大器时，参阅 RPM400LEMO 规格。
- 所有产品规格测量均为使用 48 伏直流幻像电源得出。话筒可在更低的电压下工作，但是动态余量和灵敏度会略微降低。

话筒拾音头

MEMS

指向性形状

全方向性

频率响应

20 赫兹至 20 千赫

灵敏度

-42.5 dBV 1 千赫下^[1]

本底噪声、A 加权、同等声学性能

31 分贝声压级

信噪比^[2]

63.0 dB

最大声压级^[3]

132.0 分贝声压级,1% THD 下 1 千赫, 典型

动态范围

101.0 dB 典型

话筒电流

220 μ A, 最大值

偏置电压

建议工作电压

5 V DC, 2.6 V DC 最小值

外壳

ABS 铸模

极性

MTQG	震膜上的正压力能够在针脚 3 上产生相对针脚 1 的正电压
LEMO	震膜上的正压力能够在针脚 3 上产生相对针脚 1 的正电压

缆线直径

1.6 毫米

电缆长度

66 英寸 (1.67 米)

净重

DL4	15.0 克(0.53 盎司)
DH5	20.0 克(0.7 盎司)

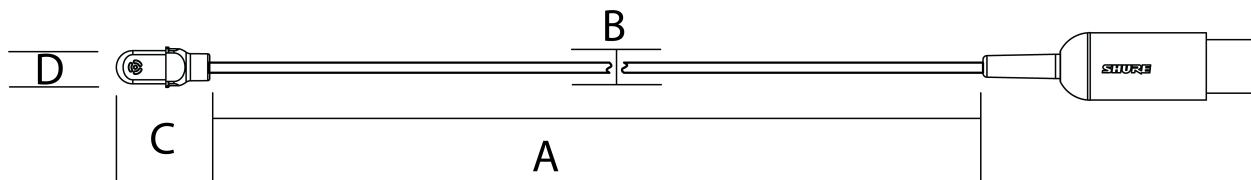
^[1] 1 Pa=94 dB SPL ^[2]

S/N ratio is the difference between 94 dB SPL and equivalent SPL of self noise, A-weighted

^[3]

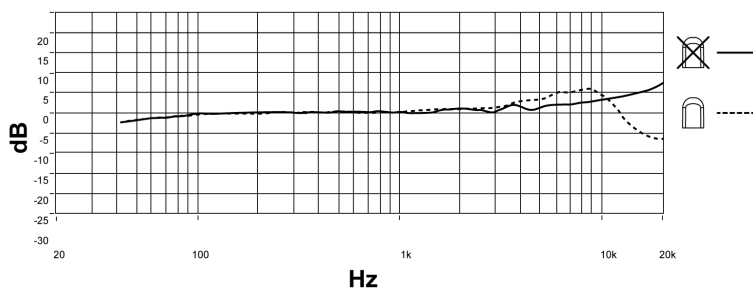
THD of microphone preamplifier when applied input signal level is equivalent to cartridge output at specified SPL

外观尺寸



	A	B	C	D
	线缆长度	线缆直径	话筒长度	话筒直径
DL4	1.67 米 (66 英寸)	1.6 毫米	14.5 毫米	5.2 毫米

频率响应



认证

注意：测试过程是使用提供和推荐的连接线类型进行的。使用非屏蔽类型的连接线可能会降低电磁兼容性能。

可从以下地址获得“CE 符合性声明”：www.shure.com/europe/compliance

授权的欧洲代表：

Shure Europe GmbH

欧洲、中东、非洲总部

部门：欧洲、中东、非洲审批部

Jakob-Dieffenbacher-Str.12

75031 Eppingen, Germany

电话：+49-7262-92 49 0

传真：+49-7262-92 49 11 4

电子邮件：info@shure.de