



IH 6500 -- IH 6500 Interpreter Headset

احتياطات السلامة

تتم الإشارة إلى النتائج المحتملة للاستخدام غير الصحيح بأحد الرمزين - "تحذير" و"تنبيه" - استناداً إلى قرب حدوث الخطر و شدة الضرر.

	تحذير: قد يؤدي تجاهل هذه التحذيرات إلى إصابة خطيرة أو الوفاة نتيجة التشغيل غير الصحيح.
	تنبيه: قد يؤدي تجاهل هذه التنبيهات إلى إصابة متوسطة أو تلف في الممتلكات نتيجة التشغيل غير الصحيح.

تنبيه

- لا تقم مطلقاً بتفكيك الجهاز أو تعديله، حيث قد يؤدي ذلك لتعطله.
- تجنب تعريض الجهاز لقوة كبيرة أو سحب الكابل و إلا فستحدث أعطال نتيجة ذلك.
- حافظ على جفاف المنتج و تجنب تعريضه لدرجات الحرارة الشديدة و الرطوبة.

تحذير

- في حالة دخول مياه أو كائنات غريبة داخل الجهاز، قد يؤدي ذلك إلى حدوث حريق أو صدمة كهربائية.
- لا تحاول تعديل هذا المنتج. فقد يؤدي ذلك إلى حدوث إصابة جسدية و/أو تعطل المنتج.

الرجاء التحقق من الحد الأقصى المسموح لمستوى ((SPL) مستوى ضغط الصوت) يمكن لهذا الجهاز إصدار مستوى صوت أعلى من 85 ديسيبل. التعرض المستمر للضوضاء المستند إلى متطلبات حماية القوى العاملة الوطنية.

تحذير

قد يؤدي الاستماع إلى مستويات صوت مرتفعة إلى التسبب في حدوث تلف دائم في حاسة السمع. لذا استخدمه عند مستوى صوت منخفض قدر الإمكان. يمكن أن يؤدي التعرض لمستويات صوت مرتفعة للغاية إلى إحداث ضرر بأذنك مما يؤدي إلى فقدان السمع الناتج عن الضوضاء الدائمة المتعلقة بالحد الزمني الأقصى للتعرض لمستويات (OSHA) يرجى اتباع الإرشادات التالية التي وضعتها إدارة الصحة والسلامة المهنية (NIHL). ضغط صوتي قبل حدوث ضرر للسمع.

مستوى ضغط صوتي 90 ديسيبيل لمدة 8 ساعات	مستوى ضغط صوتي 95 ديسيبيل لمدة 4 ساعات	مستوى ضغط صوتي 100 ديسيبيل لمدة 2 ساعات	مستوى ضغط صوتي 105 ديسيبيل لمدة ساعة واحدة
مستوى ضغط صوتي 110 ديسيبيل لمدة نصف ساعة	مستوى ضغط صوتي 115 ديسيبيل لمدة 15 دقيقة	مستوى ضغط صوتي 120 ديسيبيل تجنب هذا المستوى وإلا فسيحدث الضرر	

IH 6500 Interpreter Headset

The IH 6500 Interpreter Headset provides exceptional audio quality, comfort, and durability for interpreters. The condenser microphone delivers natural, highly-intelligible vocal reproduction.

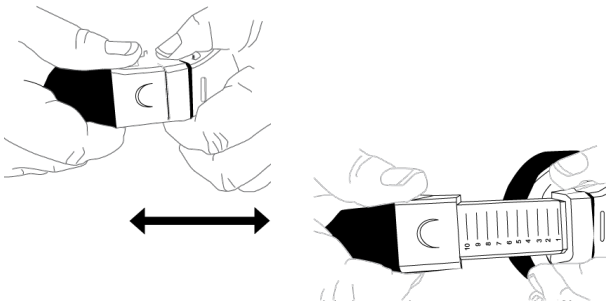
- Dual-sided headset designed for use with Shure DIS interpreter stations
- Supra-aural design with comfortable, lightweight construction
- Directional condenser microphone for clear, intelligible speech during important events
- Meets the European Union ISO requirement for interpreter headsets
- Flexible boom microphone pivots 270 degrees for left or right side wear and precise positioning
- Removable ear pads allow easy cleaning and are optional during use
- Terminates to two 3.5 mm connectors and includes adapter for backwards compatibility with older DIS interpreter stations
- Legendary Shure durability designed under rigorous quality standards to withstand the demands of everyday professional use

العناية والصيانة

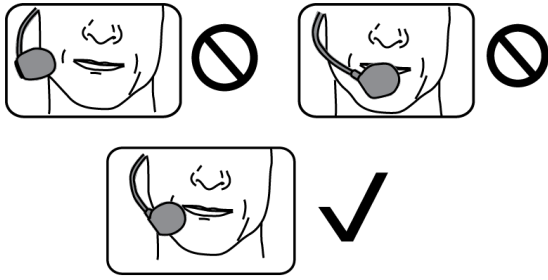
قم بالتنظيف باستخدام قطعة قماش ناعمة ورطبة.

تنبيه: لا تستخدم منظفات تحتوي على مذيبات. احتفظ بالسوائل والأشياء الغريبة بعيدًا عن فتحات المشغل.

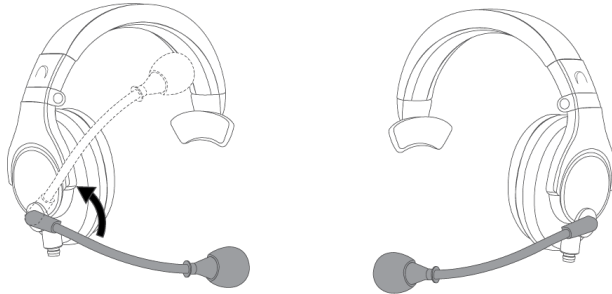
ارتداء سماعة الرأس



اضبط حزام الرأس ليكون مريحًا عند الارتداء.



ثبَّت الذراع بحيث يصبح الميكروفون ضمن نطاق 13 مم (1/2 بوصة) من جانب فمك. وتجنب "أصوات الطرقة" أو ضوضاء التنفس الأخرى، لا تضع الميكروفون أمام الفم مباشرة.



يسمح الحامل الدوار بارتداء سماعة الرأس على أي من جانبي الوجه.

يمكنك الاطلاع على مزيد من المعلومات على الإنترنت

تفضل بزيارة <http://www.shure.com> لمزيد من المعلومات.

قطع الغيار البديلة

1 pair of replacement earcup pads for IH6500	IHAEC6500
Replacement windscreen for IH6500	IHAWS1
Cable adapter for two 1/8" (3.5 mm) female jacks to 9-pin DIN connector. Compatible with DIS legacy interpreter stations.	IHAC3.5MM-DIN
Cable adapter for two 1/8" (3.5 mm) female jacks to one 1/8" (3.5 mm) TRRS male plug	IHAC3.5MM-TRRS

المواصفات

الوزن

الصافي (بدون كابل)	جرام (4.75 أونصة) 135
محزّم	كجم (16.0 رطل) 455

الكابل

TRS مم (1/8 بوصة) 2x 3.5 conductor, م, 2 5

الظروف البيئية

درجة حرارة التشغيل	-20° إلى 60° C (-4° إلى 140° F)
درجة حرارة التخزين	-30° إلى 75° C (-22° إلى 167° F)
الرطوبة النسبية	45 إلى 85 %

النوع

مكثف إلكتروني

نمط قطبي

ذو شكل قلبي كبير

استجابة التردد

إلى 20,000 هرتز 20

معاوقة الإخراج

أوم 2,000

الحساسية

عند 1 كيلوهرتز

ديسيبل فولت/باسكال * (4 ميغا فولت) -48

القطبية

ينتج الضغط الإيجابي على الإطار المرن فولتية إيجابية على الرأس فيما يتعلق بجلبة موصل قابس هاتف إخراج الميكروفون (أرضي)

سماعة الرأس

نوع محول الطاقة

ديناميكية، مغنطيس النيوديميوم

حجم برنامج التشغيل

مم 40

استجابة التردد

إلى 20,000 هرتز 20

الحساسية

بمعدل 1 كيلو هرتز

116 ميغاواط/SPL ديسيبل

المعاوقة

بمعدل 1 كيلو هرتز

أوم 120

طاقة الإدخال القصوى

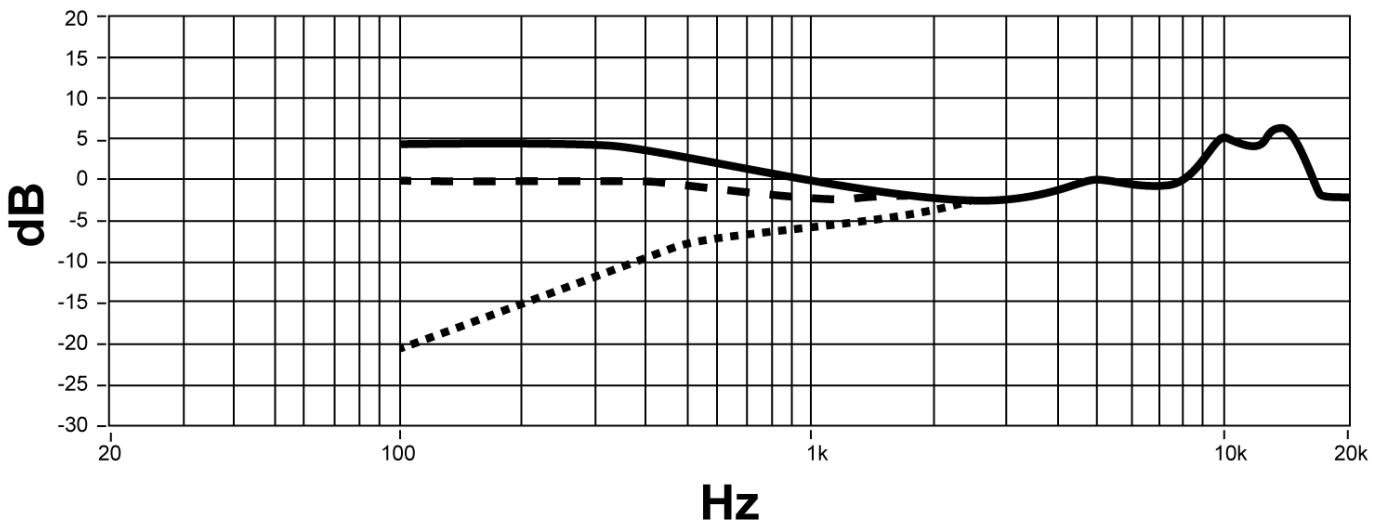
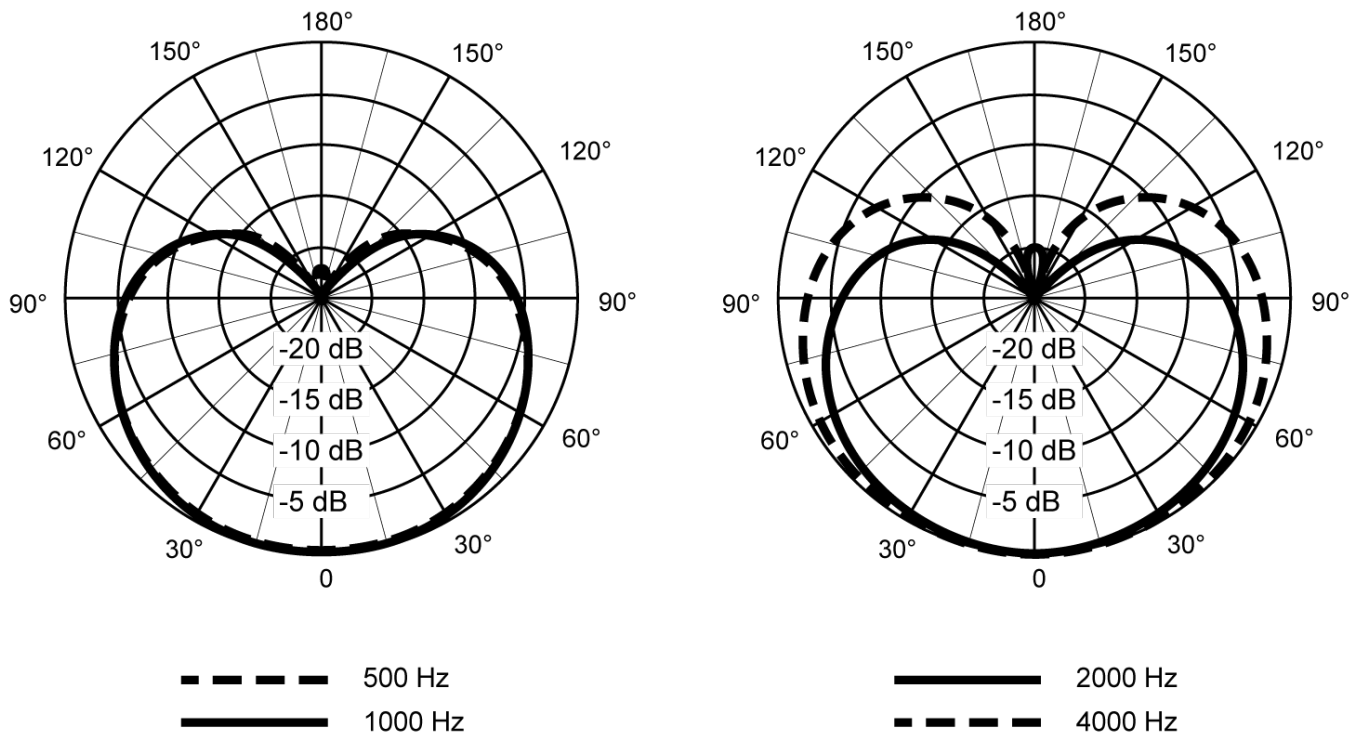
ميغاوات 200

Cable Wiring

Dual 3.5 mm (1/8") Connectors

Connector	Color	Contact	Signal
Microphone	Pink	Sleeve	Mic -
		Tip/Ring	Mic +
Headphone	Green	Sleeve	Ground
		Tip	Headphone +
		Ring	Headphone -

Performance Characteristics



شهادات الاعتماد

CE. يحقق هذا المنتج المتطلبات الأساسية لجميع التوجيهات الأوروبية ذات الصلة ويستحق حمل علامة

www.shure.com/europe/compliance من CE يمكن الحصول على إعلان التوافق مع العلامة

:الممثل الأوروبي المعتمد

Shure Europe GmbH

المقرات الرئيسية - أوروبا، الشرق الأوسط وأفريقيا

القسم: اعتمادات مناطق أوروبا والشرق الأوسط وإفريقيا

Jakob-Dieffenbacher-Str. 12

75031 Eppingen, Germany

هاتف: 0 49 92-7262-49

فاكس: 4 11 49 92-7262-49

البريد الإلكتروني: info@shure.de

الضمان المحدود

بموجب هذا الضمان للمشتري المستهلك الأصلي سوى أن يكون هذا المنتج (باستثناء ما ينص على "Shure" ("Shure Incorporated") لا تضمن خلاف ذلك أدناه) خالياً مع الاستخدام العادي من أي عيوب في المواد والتصنيع لمدة سنتين (2) من تاريخ الشراء الأصلي للمستهلك مباشرة من Shure. أو من بائع تجزئة معتمد لدى Shure.

كما أن البطاريات القابلة لإعادة الشحن المضمنة في أو المزودة مع المنتج مشمولة بالضمان أيضاً لمدة عام واحد (1) من تاريخ الشراء الأصلي للمستهلك. و مع ذلك، فإن البطاريات القابلة لإعادة الشحن قابلة للاستهلاك و ستقل قدرتها بمرور الوقت استناداً إلى درجة الحرارة، و الفترة الزمنية بالتخزين، و دورات الشحن، و عوامل الأخرى؛ و بالتالي فإن الانخفاض في قدرة البطارية لا يشكل عيباً في المواد أو التصنيع.

هو إصلاح المنتج المعيب أو استبداله و إعادته على الفور إليك. و لكي يكون هذا الضمان صالحاً، يجب على Shure و الخيار الوحيد المتمثل لدى إذا Shure. أو من بائع التجزئة المعتمد لدى Shure المستهلك، وقت إعادة المنتج، تقديم دليل على الشراء يتمثل في إيصال الشراء الأصلي من بحققها في استبدال المنتج المعيب بأخر من نفس الطراز أو بطراز يتضمن على الأقل Shure استبدال المنتج المعيب، فستحفظ Shure قررت مناسبة Shure ميزات و جودة قابلة للمقارنة مع المنتج الأصلي، وفقاً لما تراه.

إذا كنت تعتقد بأن هذا المنتج معيباً خلال فترة الضمان، فأعد تحزيم الوحدة بعناية و تأمينه و إعادته مع دليل الشراء، و قم بإرساله، بواسطة البريد عنابة: قسم الصيانة، على العنوان المذكور أدناه، Shure Incorporated المدفوع مسبقاً، إلى

أو يمكنك www.Shure.com خارج الولايات المتحدة، قم بإعادة المنتج إلى الموزع أو مركز صيانة معتمد. و توجد العناوين في موقع ويب من خلال العنوان المسرود أدناه Shure الحصول عليها من خلال التواصل مع

أو Shure، هذا الضمان غير قابل للتناقل. لا يسري هذا الضمان في حالات سوء الاستعمال أو سوء الاستخدام للمنتج، أو الاستخدام المخالف لتعليمات أو بائع التجزئة المعتمد Shure التلف و التمزق العادي، أو بسبب القضاء و القدر، أو بسبب الإهمال في الاستخدام، أو عند الشراء من طرف آخر خلاف أو الإصلاح غير المعتمد، أو تعديل المنتج، Shure لدى

بموجب هذا الضمان، تخلي الشركة مسؤوليتها عن جميع الضمانات الضمنية الخاصة بالتسويق أو الملاءمة لغرض معين إلى الحد الذي تسمح به أيضاً SHURE القوانين المعمول بها، باستثناء الحد الذي لا تسمح به الشركة، ليقصر على الفترة و الشروط الخاصة بهذا الضمان. كما تخلي مسؤوليتها عن جميع الأضرار العارضة أو الخاصة أو اللاحقة

لا تسمح بعض الولايات بفرض قيود على فترة سريان الضمانات الضمنية، أو استثناء أو تقييد الأضرار العرضية أو التبعية، لذلك قد لا ينطبق عليك القيد المذكور أعلاه. يمنحك هذا الضمان حقوقاً قانونية محددة، و قد تملك حقوقاً أخرى تختلف من ولاية إلى أخرى

لا يقيّد هذا الضمان حقوق المستهلك في التفويض بموجب القوانين السارية.

يحل هذا الضمان محل جميع الضمانات الأخرى المقترنة أو المضمّنة مع هذا المنتج، فيما عدا أي برامج مضمّنة في أو محرّمة مع هذا المنتج مستثناة المرفقة مع هذه البرامج SHURE من هذا الضمان، و بدلاً من ذلك يجب أن تكون مشمولة بالضمان، إن وجد، المتوفر في اتفاقية ترخيص مستخدم.

مراكز الصيانة

الولايات المتحدة، كندا، أمريكا اللاتينية، منطقة البحر الكاريبي

Shure Incorporated

عناية: Service Department

945 Chaddick Dr.

Wheeling, IL 60090-6449 U.S.A.

أوروبا، الشرق الأوسط وأفريقيا

Shure Europe GmbH

عناية: الصيانة

Jakob-Dieffenbacher-Str. 12, 75031

Eppingen, Germany

Indonesia Service Center Resmi:

خط جاكرتا الساخن (021) 6388 612

مدان (061) 6612550

سورابايا (031) 5032219

جوجاكرتا (0274) 371710

دينباسار (0361) 766788

ماكاسار (0411) 324652