



MVL

# ميكروفون علاق مكثف متعدد الاتجاهات

.The Shure omnidirectional condenser lavalier microphone, MVL, user guide  
Version: 5.0 (2022-J)

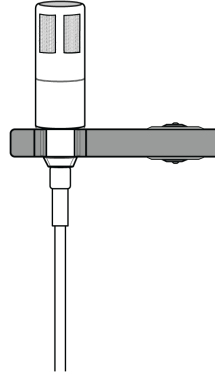
# Table of Contents

4	المواصفات		
5	وصلات مقاس 3.5 مم	3	MVL ميكروفون علق مكثف متعدد الاتجاهات
6	الملحقات	3	الوصف العام
6	الملحقات المزودة مع الوحدة	3	الميزات
6	الملحقات الاختيارية	3	استخدام الميكروفون
6	الشهادات		

MVL

## ميكروفون علاق مكثف متعدد الاتجاهات

### الوصف العام

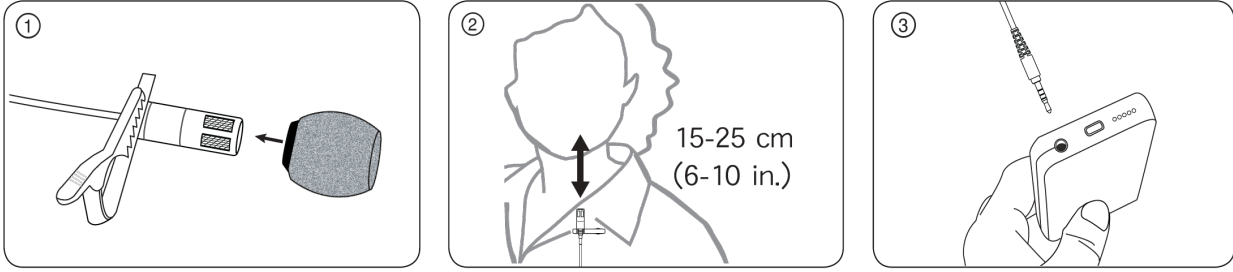


Shure MOTIV MVL هو ميكروفون هوائي متعدد الإتجاهات مكثف معلق، مزود بقباس 3.5 مم (1/8 انش) مكون من رأس حلقة حلقة جلبة (TRRS) معد للاستخدام مع الأجهزة المحمولة القابلة للتسجيل. عند توصيل ميكروفون MVL بمقبس سماعة الهاتف الذكي أو الكمبيوتر اللوحي و فتح تطبيقات التسجيل مثل تطبيق التسجيل ShurePlus® MOTIV، يمكن للمستخدم بسهولة وبتحفظ التقاط صوت عالي الجودة. وهو مثالي للاستخدام في الكلام وغيرها من التطبيقات التي تتطلب الحد الأدنى من الرؤية.

### الميزات

- تفوق في وضوح الصوت
- حماية فعالة من التداخلات المسموعة
- مستوى ضجيج ذاتي منخفض
- استجابة أكثر من طبيعية عبر نطاق التردد
- أقل عرضة للتشويه
- أسود غير لامع، مصقول، تصميم غير ملفت للنظر لوضعية غير ملحوظة
- حاجب رياح اسفنجي محكم الاغلاق، يمنح مزيد من الحماية من الضوضاء الناتجة عن الهواء و التنفس
- تتضمن حقيبة تخزين واقية، محزمة بملقط، وحاجب رياح
- حاجب الرياح Rycote™ Mini Windjammer يصلح للاستخدام فوق حاجب الرياح الاسفنجي المرفق
- جودة و موثوقية Shure الأسطورية

# استخدام الميكروفون



1 قم بتنصيب حاجب الرياح المرفق بوضعه على رأس الميكروفون.

**ملاحظة:** لا تقم بشد حاجب الرياح بشدة فوق رأس الميكروفون. قم بترك مسافة صغيرة داخل حاجب الرياح للسماح بحركة الهواء.

2 إرفق الميكروفون للقميص أو الملابس الأخرى باستخدام مشبك ربطة عنق المرفق. للحصول على أفضل النتائج، يجب أن يكون الميكروفون على بعد 15-25 سم (6-10 بوصة) من الفم.

3 قم بتوصيل الموصل مم 3.5 (1/8") في جهاز التسجيل الخاص بك.

للتخلص من مزيد من صوت الهواء و وضوء التنفس، قم باستعمال حاجب الرياح الاختياري Rycote Mini Windjammer و الذي يتناسب فوق حاجب الرياح الاسفنجي المرفق.

## المواصفات

كبسولة الميكروفون  
مكثف MEMS

النمط القطبي  
لا اتجاهي

الرد لعدد مرات الظهور  
40 هرتز إلى 20000 هرتز (انظر مخطط استجابة التردد)

350 أوم

نسبة الإشارة إلى التشويش  
65 ديسيبل

أقصى مستوى لضغط الصوت  
124 ديسيبل مستوى ضغط صوتي

النطاق الديناميكي  
95 ديسيبل بشكل نموذجي

الحساسية  
-44.0 ديسيبل فولت عند 1 كيلوهرتز (باسكال=94 ديسيبل مستوى ضغط الصوت)

## ضوضاء الإخراج المعادلة

29 ديسيبل المرجح A

## موصل الميكروفون

3.5 مم (1/8 بوصة) قابس TRRS

## انحراف الميكروفون

2.7 فولت من التيار المستمر عبر مقاوم بقوة 2.2 كيلو أوم

## تيار التصريف

245 أمبير، بشكل نمونجي

## الإطار

زنك مصبوب

## الأبعاد

15.2 مم × 5.5 مم × 132 سم الطول × العرض × البعد

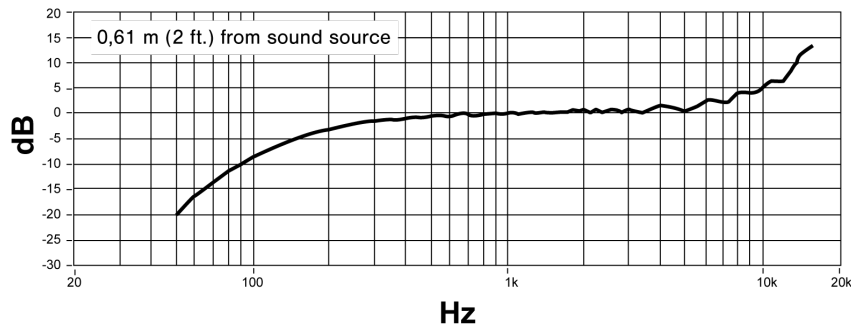
## قطر الكابل

1.6 مم

## الوزن الصافي

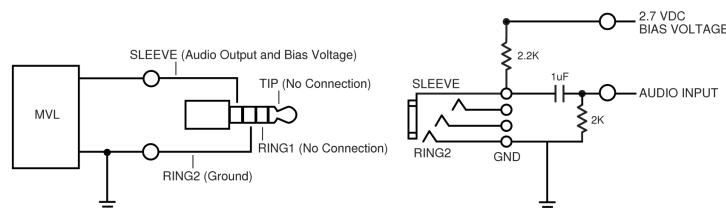
مع كابل

8.0 جرامات (0.282 أونصة)



استجابة التردد

## وصلات مقاس 3.5 مم



وصلات إدخال الميكروفون والصوت لجهاز نمونجي

## المُلحقات

### الملحقات المزودة مع الوحدة

AMVL-BAG	حقيبة حمل/تخزين
AMVL-WS	حاجب الريح الإسفنجي الأسود لـ MVL
AMVL-CLIP	مشبك تثبيت معدني أسود لـ MVL

### الملحقات الاختيارية

AMVL-FUR	مقاوم الريح المصغر Rycote لـ MVL
----------	----------------------------------

## الشهادات

**ملاحظة:** يعتمد الاختيار على استخدام أنواع الكابلات المزودة والموصى بها. قد يؤدي استخدام أنواع كابلات أخرى خلاف المغطاة (المعزولة) إلى تدهور أداء التوافق الإلكتروني ومغناطيسي.

الاسم	المواد السامة					
	الرصاص	الزئبق	النيكل	الزرنيخ	ثنائي بروميد البنزين	ثنائي بروميد البنزين
الوحدة الإلكترونية	X	○	○	○	○	○
الوحدة المعدنية	X	○	○	○	○	○
الكابلات ومكوناتها	X	○	○	○	○	○
الغلاف	○	○	○	○	○	○
محول الطاقة*	X	○	○	○	○	○
مجموعة البطارية*	X	○	○	○	○	○

هذا الجدول مبني على متطلبات SJ/T11364.

○: يشير إلى أن محتوى هذه المواد السامة في جميع المواد المتجانسة في هذا المنتج لا يتجاوز الحد الأقصى المحدد في GB/T26572.

X: يشير إلى أن محتوى هذه المواد السامة في بعض المواد المتجانسة في هذا المنتج يتجاوز الحد الأقصى المحدد في GB/T26572.

ملاحظة: هذا المنتج مصنوع من مواد صديقة للبيئة، ولكن بعض المكونات قد تحتوي على مواد سامة بسبب قيود التكنولوجيا الحالية.

\*: يشير إلى أن هذا المنتج يحتوي على هذه المكونات.

## إشعار CE:

بموجب هذا المستند، تعلن Shure Incorporated أنه قد تقرر أن هذا المنتج الذي يحمل علامة CE متوافق مع متطلبات الاتحاد الأوروبي. والنص الكامل لإعلان التوافق مع متطلبات الاتحاد الأوروبي متاح على الموقع التالي: <https://www.shure.com/en-EU/support/declarations-of-conformity>.

المستورد/الممثل الأوروبي المعتمد:

Shure Europe GmbH

القسم: التوافق العالمي

Jakob-Dieffenbacher-Str. 12

75031 إيبينجن، ألمانيا

الهاتف: +49-7262-92 49 0

فاكس: +49-7262-92 49 11 4

البريد الإلكتروني: EMEAsupport@shure.de

يحقق هذا المنتج المتطلبات الأساسية لكل التوجيهات الأوروبية ذات الصلة وهو مؤهل لعلامة CE.

