



MVL

全向型领夹式电容话筒

The Shure omnidirectional condenser lavalier microphone, MVL, user guide.
Version: 2.1 (2020-I)

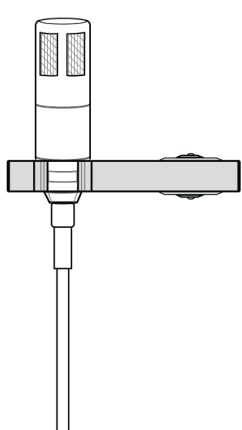
Table of Contents

		规格	4
MVL 全向型领夹式电容话筒	3		5
简要说明	3	附件	6
特点	3	提供的附件	6
使用话筒	3	可选配附件	6
		认证	6

MVL

全向型领夹式电容话筒

简要说明

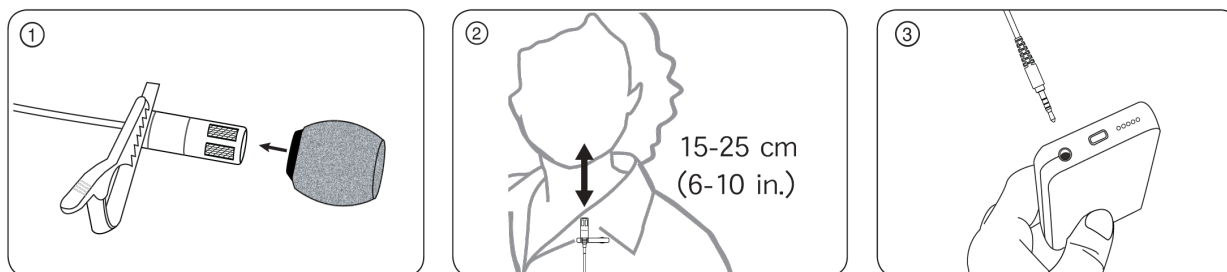


The Shure MOTIV MVL 是一种全向型领夹式电容话筒，配有 3.5 毫米（1/8 英寸）尖环环套 (TRRS) 插头，可与具有录音功能的便携式设备配合使用。通过将 MVL 话筒插入到智能手机或平板电脑的耳机插孔并打开录音应用程序（如 ShurePlus[®] MOTIV 录音应用程序），用户可以轻松而有层次地获得高品质音频。它非常适用于演讲场合以及其他需要隐形的应用程序。

特点

- 卓越的音频清晰度
- 有效的抗音频干扰能力
- 本底噪声低
- 在频率范围内甚至可以实现自然响应
- 不易受失真的影响
- 低调的平滑哑光黑设计，放置后不易察觉
- 紧密贴合的泡沫防风罩可以提供额外保护，防止出现爆破音和风噪声
- 含有存放保护袋、固定夹和防风罩
- 可选的 Rycote[™] 迷你防风罩可装在随附提供的防风罩上
- Shure 传奇品质的高质量和高可靠性

使用话筒



1. 安装附送的紧密贴合防风罩需要将其滑动套在话筒拾音头上。

注意：不要在话筒上将防风罩拉扯得过于严密。在防风罩内留下一个狭小的空间，以确保空气流动。

2. 使用附送的固定夹将话筒附着在衬衫或其他衣服上。若要获得最佳效果，话筒离嘴应距离 15-25 厘米（6-10 英寸）。
3. 将 3,5 毫米（1/8 英寸）插头插入您的录音设备。

为了进一步降低爆破音和风噪声，请使用可选的 Rycote 迷你防风罩，它可装在随附提供的泡沫防风罩上。

规格

话筒拾音头

MEMS

指向性形状

全方向性

频率响应

40 赫兹 到 20,000 赫兹 (参见频率响应图)

350 Ω

信噪比

65 dB

最大声压级

124 分贝声压级

动态范围

95 dB 典型

灵敏度

-44.0 dBV 1 千赫下 (Pa=94 分贝声压级)

等效输出噪声

29 dB A-加权

话筒接头

3.5 毫米 (1/8 英寸) TRRS (Tip = 无连接, Ring1 = 无连接, Ring2 = 接地, Sleeve = 音频输出和偏压)

话筒偏置

2.7 V 直流电通过 2.2 K Ω 电阻器

电流漏极

245 μ A, 典型

外壳

铸锌

外观尺寸

15.2 毫米 x 5.5 毫米 x 132 厘米 高度 x 宽度 x 深度

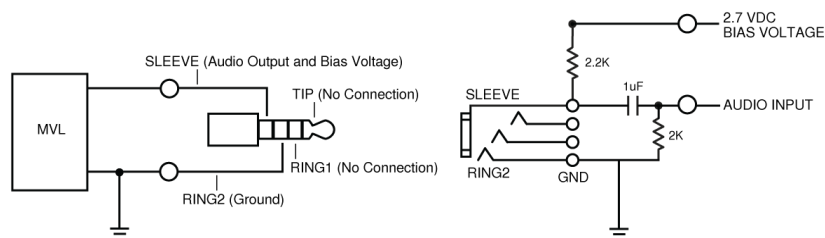
缆线直径

1.6 毫米

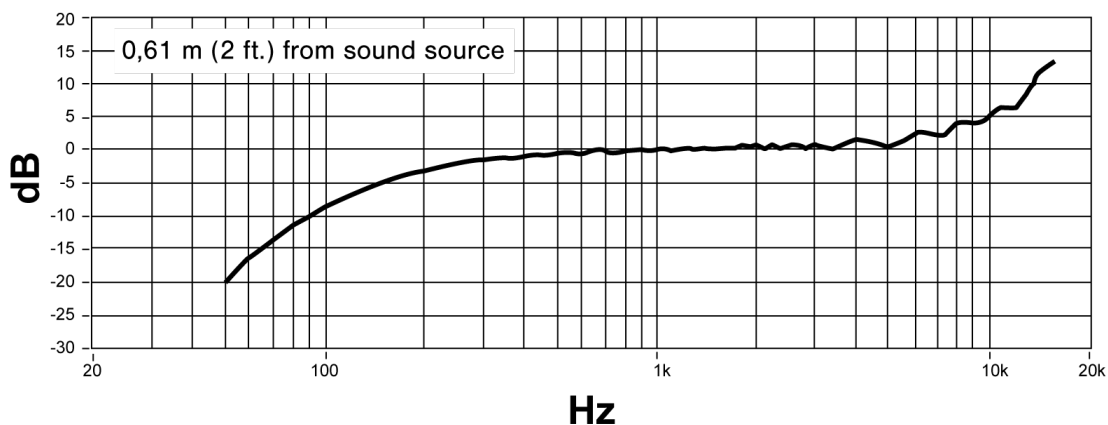
净重

带有缆线

8.0 克(0.282 盎司)



适用于典型设备上话筒与音频输入的连接



频率响应

附件

提供的附件

携带/储藏袋	AMVL-BAG
适用于 MVL 的黑色紧密贴合泡沫防风罩	AMVL-WS
适用于 MVL 的黑色金属固定夹	AMVL-CLIP

可选配附件

适用于 MVL 的 Rycote 迷你防风罩	AMVL-FUR
------------------------	----------

认证

注意：测试过程是使用提供和推荐的连接线类型进行的。使用非屏蔽类型的连接线可能会降低电磁兼容性能。

部件名称	有害物质					
	铅	汞	镉	六价铬	多溴联苯	多溴二苯醚
电路模块	X	○	○	○	○	○
金属模块	X	○	○	○	○	○
线缆及其组件	X	○	○	○	○	○
外壳	○	○	○	○	○	○
电源适配器*	X	○	○	○	○	○
电池组*	X	○	○	○	○	○

本表格依据 SJ/T11364 的规定编制。

○: 表示该有害物质在该部件所有均质材料中的含量均在 GB/T26572 规定的限量要求以下。

X: 表示该有害物质至少在该部件某一均质材料中的含量超出 GB/T26572 规定的限量要求。

注：本产品大部分的部件采用无害的环保材料制造，含有有害物质的部件皆因全球技术发展水平的限制而无法实现有害物质的替代。

*:表示如果包含部分

可从以下地址获得“CE 符合性声明”：www.shure.com/europe/compliance

授权的欧洲代表：

Shure Europe GmbH

欧洲、中东、非洲总部

部门：欧洲、中东、非洲审批部

Jakob-Dieffenbacher-Str.12
75031 Eppingen, Germany
电话：+49-7262-92 49 0
传真：+49-7262-92 49 11 4
电子邮件：info@shure.de