



# SE846

## Sound Isolating™ 耳机

The Shure sound isolating earphones, SE846, user guide.  
Version: 1.0 (2022-I)

# Table of Contents

<b>SE846 Sound Isolating™ 耳机</b>	<b>3</b>	<b>清洁导管</b>	<b>6</b>
<b>重要安全信息</b>	<b>3</b>	<b>四个可更换的内置导管</b>	<b>6</b>
<b>Sound Isolating™ 耳塞</b>	<b>3</b>	拆下导管	6
<b>使用耳机</b>	<b>3</b>	重新装上导管	7
最好的声音始于合适佩戴	3	<b>规格</b>	<b>7</b>
更换耳塞套	4	<b>安全事项</b>	<b>8</b>
<b>佩戴耳机</b>	<b>4</b>	适用于所有耳机的警告！	8
<b>摘下耳塞</b>	<b>4</b>	安全事项	8
<b>可拆卸式耳机线缆</b>	<b>5</b>	警告	8
<b>维护和清洁</b>	<b>5</b>	小心	9
		重要安全事项!	9
		<b>认证</b>	<b>9</b>

---

# SE846 Sound Isolating™ 耳机

---

## 重要安全信息

在使用本产品前，请阅读警告和安全说明：[安全事项](#)

---

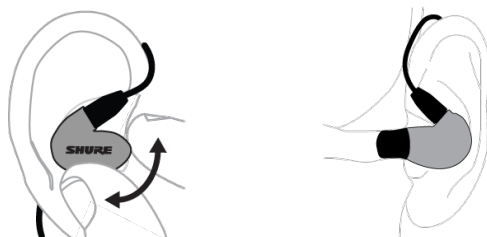
## Sound Isolating™ 耳塞

Shure Sound Isolating™ 耳塞采用均衡舌簧式扬声器，可提供细腻丰富的音响效果，而不会受到外界噪声的影响。Shure SE 耳塞功能强大，造型时尚，配有可拆卸式耳塞线、转接头、耐用便携盒，以及为确保佩戴舒适并体现使用者个性的可互换 Sound Isolating 耳塞套。

---

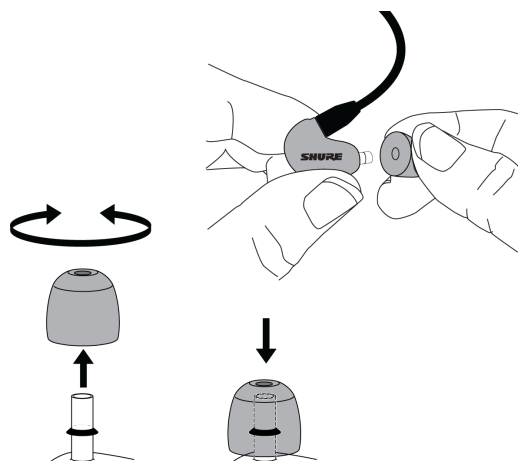
## 使用耳机

### 最好的声音始于合适佩戴



- 请选择可以舒适佩戴的耳塞套（如耳塞）。
- 将线缆固定在耳朵后方以维持密封。

## 更换耳塞套



- 轻轻旋转并拉动以取下耳塞套。
- 套上一个新耳塞套，让它将防脱环和导管完全罩住。

如需了解更换部件以及有关清洁和维护的重要说明，请访问 <http://www.shure.com/earphones>。

## 佩戴耳机

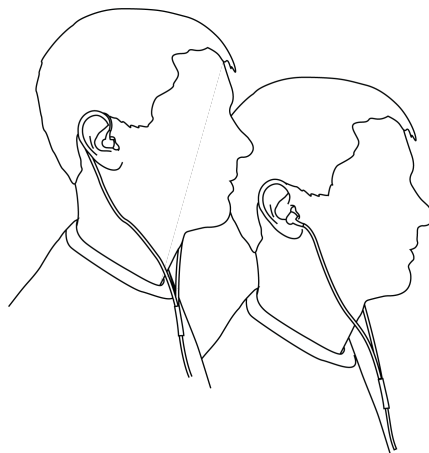
佩戴方式与耳塞相同。良好的声学密封特性可提供最强劲的低音。

1. 选择耳机套。
2. 旋转并拉动以取下。将新的耳塞套完全套上。将海绵耳塞套轻轻按压。
3. 将其塞入并紧密地贴合耳道。佩戴时应将耳机线经耳朵上方绕于耳后。将缆线套管上推，收紧松弛部分。

**重要提示：**如果您感觉缺乏低频（低音）效果，说明耳塞套的贴合不够紧密。将耳塞轻轻推入耳道，或更换其它耳塞套。

**警告：**不要将耳塞套推入耳道深处。

在进行体育运动时，可将耳塞线从耳朵上方绕过，固定在脑后，这样有助于将耳塞固定好位置。



## 摘下耳塞

抓住耳塞外壳，轻轻旋转将其摘下。



**注意：**摘下耳机时，不要用力拉耳机线。

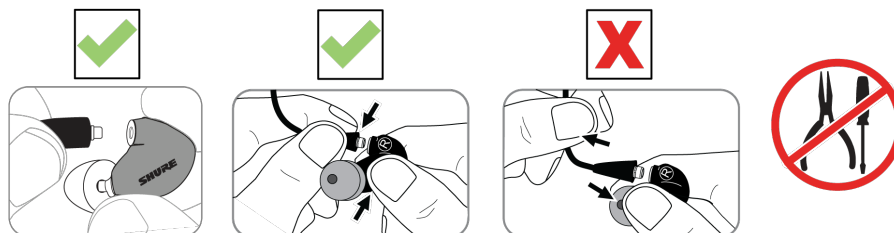
## 可拆卸式耳机线缆

如果使用者想要连接其它选配件，或者耳机线损坏，可能需要将耳机线从耳塞上取下。为防止意外脱落，接头上有一个适配配合。应特别小心，注意避免耳塞和接头损坏。

- 不要使用钳子或其它工具。
- 尽可能在靠近连接位置的地方抓取接头和耳塞。
- 应水平拉出，不要卷绕。耳塞线采用卡扣式设计，没有螺纹。

**注意：**即使将耳机线接头旋转，也不会与耳塞单元分离。

- 不要拉扯耳塞线，也不要再耳塞导管上用力按压。
- 连接完成时，可听到咔哒一声。
- 在重新连接耳塞线时，应注意匹配“L”和“R”标记。对于透明耳塞和耳塞线，应按照彩色点匹配（红色 = 右侧，蓝色 = 左侧）。



正确☑接后☑出☑☑一声

# 维护和清洁

精心保养可确保耳塞套与管嘴之间结合紧密，提高声音质量和产品安全性。

- 应让耳机和耳塞套尽量保持干爽清洁。
- 要清洁耳塞套，应将耳塞套从耳塞上取下，放入温水中轻轻洗涤，然后自然晾干。海绵耳塞套的晾干时间较长。检查耳塞套是否损坏，并根据需要更换。应让耳塞套完全干透后再重新使用。
- 用温和的消毒剂擦拭耳塞和耳塞套，以防感染。不要使用含酒精的消毒剂。
- 不要把耳塞暴露在极高或极低的温度下。
- 在没有贴合的情况下，请更换耳塞套。
- 不要尝试改装本产品。这样做将使保修失效，并会导致人身伤害和/或产品故障。

## 清洁导管

如果发现音质发生变化，应取下耳塞套，并检查耳塞导管。如果导管被阻塞，请清除异物。

如果未发现异物，或者音质未得到改善，请使用新的耳塞套对原耳塞进行更换，或拆开导管以清洁内部。

**小心：**清洁时，不要用力将任何异物推入耳塞导管！用力过大会损坏耳塞的声音滤网。

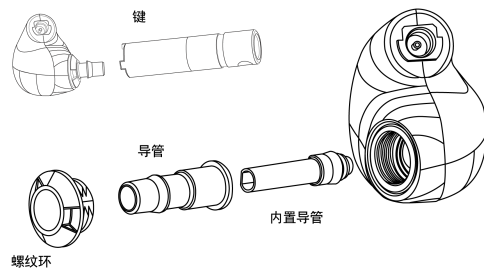
## 四个可更换的内置导管

颜色	音色	响应
黑色	温度适中	-2.5 分贝, 1 kHz 到 8 kHz
蓝色	平衡	中性
红色	清澈 (装运时)	+2.0 分贝, 4kHz 到 10kHz
白色	明亮	+2.5 分贝, 1 kHz 到 8 kHz

## 拆下导管

**注意：**

- 细小部件！请选择适当的工作台。
  - 仅用手指操作部件。
  - 请勿使用工具（或牙齿），因为这会造成损坏。
1. 使用附带的导管工具扭松并取下螺纹环。
  2. 轻轻拉动导管将其取下。
  3. 抓住内置导管的末端，轻轻将其滑出。

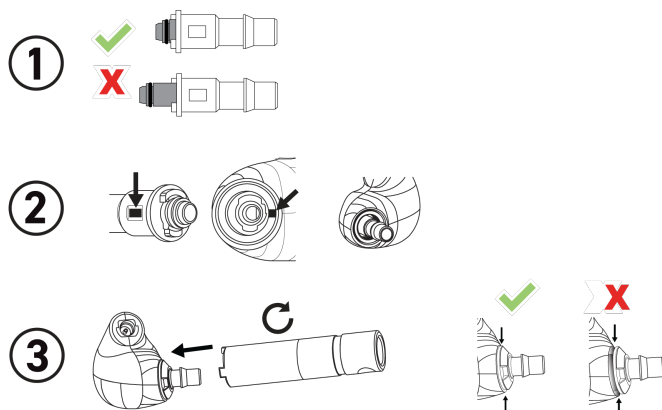


## 重新装上导管

小心：

- 请勿对部件用力过大。必要时调整位置，以确保顺利和轻松贴合。
- 内置导管必须正确地固定在导管中。
- 导管必须对准壳体中的工具开口（附点对齐）。
- 使用导管工具前，确保螺纹正确接合。
- 紧固螺纹环，使其正好能够保证在耳机正常使用期间不会松脱。

1. 将导管插入耳机前，将内置导管放入导管中。
2. 对齐附点以使导管对准工具开口。
3. 使用导管工具将螺纹环完全旋入耳机壳体。



## 规格

### 换能器类型

两段均衡磁铁驱动单元

### 灵敏度

1 千赫下

114 dB SPL/mW

### 阻抗

1 千赫下

9 Ω

**降噪**

最多 37 dB

**频率范围**

15 Hz 到 20 kHz

**输入接头**

MMCX 插头

**净重**

27.6 g (.9 oz.)

**工作温度**

0°C 至 45°C (32°F 至 113°F)

**存储温度**

-10°C 至 35°C (14°F 至 95°F)

## 安全事项



在使用本产品前，请阅读并保存好附带的警告和安全说明。

### 适用于所有耳机的警告！

请按照制造商的说明使用、清洁或维护耳机。

### 安全事项

根据危险程度和损坏严重性的不同，使用“警告”和“小心”文字对未正确使用可能导致的后果做出标识。

	警告：如果没有遵循这些警告事项，在操作不正确的情况下可能会导致严重的人身伤亡事故。
	小心：如果没有遵循这些警告事项，在操作不正确的情况下可能会导致常见的人身伤害或财产损失。

### 警告

- 如果有水或其他异物进入设备内部，可能会导致起火或触电事故。
- 不要尝试改装本产品。这样做会导致人身伤害和/或产品故障。
- 在听不到周围声音便可能发生危险的环境中（例如在有车辆通行的地方驾驶、骑自行车、步行或慢跑时）及可能发生事故的情况下，不要使用本耳机。
- 应将本产品及其附件放置在儿童无法触及的地方。儿童玩耍或使用本产品及其附件可能会有致命危险。产品附带的小部件和线缆会带来窒息或勒扼危险。
- 插入耳机前，一定要反复检查耳机套，确保它已牢牢地附在导管上以减少耳机套从导管上脱离、掉入耳道的风险。如果耳机套堵在耳朵里出不来，请找专业医师帮忙取出。
- 如果您遇到刺激、耳垢过多或其他不适情况，请停止使用耳机并咨询专业医务人员。



## 小心

- 不要拆开或改装设备，这样做可能会导致故障。
- 不要用力过大，不要拉扯线缆，否则会损坏线缆。
- 让耳机保持干燥，并避免暴露在极高温度和湿度环境下。
- 如果您目前正在接受听力治疗，在使用本装置前，向外科医生咨询。



### 高声压

#### 听力受损风险

为了防止造成可能的听力损害，请勿长时间大音量收听。

## 重要安全事项

1. 必须阅读这些注意事项。
2. 必须保留这些注意事项。
3. 必须注意所有警告内容。
4. 必须遵循所有注意事项。
5. 不要在靠近水的地方使用本设备。
6. 只能用干布擦拭设备。
7. 不要堵塞任何通风口。按照制造商的说明进行安装。
8. 不要将本设备安装在任何热源，如散热器、调温器、火炉或其它可能产生热量的装置（包括功率放大器）。
9. 不要破坏带极性或接地类型插头的安全功能。极性插头带有两个插片，其中一个比另一个宽。接地类型插头带有两个插片和第三个接地插脚。较宽的插片或第三个插脚是为安全目的设置的。如果提供的插头无法插入您的插座，请向电工咨询如何更换合适的插座。
10. 保护电源线防止被脚踩踏或被夹紧，尤其是在插头、方便插座和机身电源线的引出处。
11. 只能使用制造商指定的连接部件/附件。
12. 只能使用制造商指定的或随设备售出的手推车、支座、三角架、托架或支撑台。如果使用手推车，在移动装有设备的手推车时应注意安全，避免设备翻落。



13. 在雷电天气或长时间不使用情况下，应拔下设备插头。

## 认证

本产品符合所有相关欧盟指令的基本要求，并且允许使用 CE 标志。

可从以下地址获得“CE 符合性声明”：[www.shure.com/europe/compliance](http://www.shure.com/europe/compliance)

授权的欧洲代表：

Shure Europe GmbH

Global Compliance

Jakob-Dieffenbacher-Str.12

75031 Eppingen, Germany

电话 : +49-7262-92 49 0  
电子邮件 : info@shure.de  
www.shure.com