



SM35

Головной конденсаторный микрофон для выступлений

The Shure headworn electret condenser microphone, SM35, user guide.
Version: 3.0 (2022-F)

Table of Contents

SM35 Головной конденсаторный микрофон для выступлений	3	Основные особенности	4
Головной микрофон SM35	3	Сертификация	4
Как пользоваться микрофоном	3	Технические характеристики	4
Предусилители RPM400	4	Принадлежности	6
		Принадлежности, входящие в комплект	6
		Запасные части	6

SM35

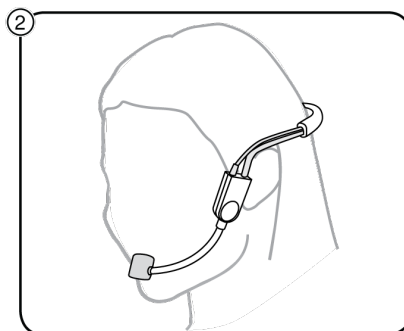
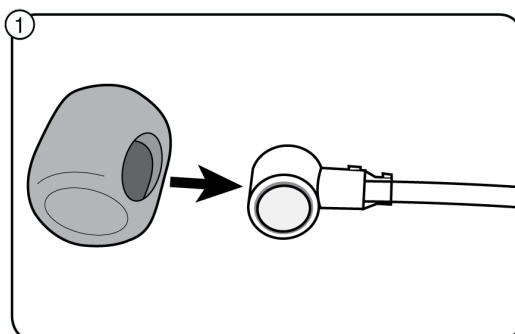
Головной конденсаторный микрофон для выступлений

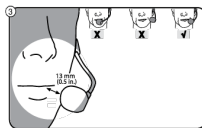
Головной микрофон SM35

Shure SM35 — головной электретный конденсаторный микрофон, предназначенный для использования с беспроводным переносным передатчиком во время выступлений.

Как пользоваться микрофоном

1. На микрофонный журавль установите ветрозащитный экран.
2. Наденьте оголовье на затылок, чтобы журавль оказался слева.
3. Поместите микрофон возле уголка рта. Для защиты от щелчков и взрывных шумов не помещайте микрофон непосредственно впереди рта.





Примечание. Не храните микрофон в сыром закрытом пространстве. Дождитесь, чтобы запотевший микрофон полностью высох, прежде чем его прятать.

Предусилители RPM400

Предусилители RPM400 обеспечивают исключительную широту динамического диапазона за счет использования активной цепи усиления в компактном и миниатюрном корпусе. Они предлагаются с двумя вариантами разъемов: TA4F и LEMO, что позволяет быстро переключать беспроводной микрофон TL в проводной режим. Эти предусилители используют фантомное питание и могут эффективно работать в широком диапазоне напряжений: 12–48 В.

Основные особенности

- Конструкция с активной цепью и нейтральным усилением имитирует характеристики беспроводного режима для обеспечения постоянного уровня выходного усиления при использовании как в проводном, так и в беспроводном виде.
- Высокая радиочастотная помехозащищенность исключает возникновение нежелательных помех.
- Миниатюрный, компактный дизайн.
- Зажим для крепления на ремне и комплект крепления на столе для простоты применения в различных условиях.

Сертификация

Примечание. Тестирование проводилось с использованием входящих в комплект и рекомендуемых типов кабелей. Использование незранированных кабелей может ухудшить характеристики ЭМС.

Декларацию соответствия CE можно получить по следующему адресу: www.shure.com/europe/compliance

Уполномоченный европейский представитель:

Shure Europe GmbH
Global Compliance
Jakob-Dieffenbacher-Str. 12
75031 Eppingen, Germany
Телефон: +49-7262-92 49 0
Email: info@shure.de
www.shure.com

Технические характеристики

Тип

Электретный конденсатор

Амплитудно-частотная характеристика

От 40 Гц до 20 000 Гц

Диаграмма направленности

Однонаправленная (кардиоидная)

Выходной импеданс

100 Ом, при 1 кГц

Чувствительность

-57,8 дБВ/Па, при 1 кГц, нагрузка 1000 Ом

Отношение сигнал/шум [1]

59,2 дБ, при 1 кГц, нагрузка 1000 Ом

Максимальный уровень звукового давления (УЗД) [1]

151,3 дБ, нагрузка 1000 Ом, при 1 кГц, КНИ 1%

Динамический диапазон [1]

116,5 дБ, при 1 кГц, нагрузка 1000 Ом

Собственный шум [1]

34,8 дБ УЗД, нагрузка 1000 Ом

Питание

ТА4F	+5 В пост. тока (номинальное значение), 10 В максимум (DC bias)
разъем XLR	От 12 до 52 В пост. тока, фантомное питание

Полярность

ТА4F	Положительное давление на мембрану создает положительное напряжение на контакте 3 относительно контакта 1
XLR	Положительное давление на мембрану создает положительное напряжение на контакте 2 относительно контакта 3

Кабель

1.1m (45in.)

Разъем

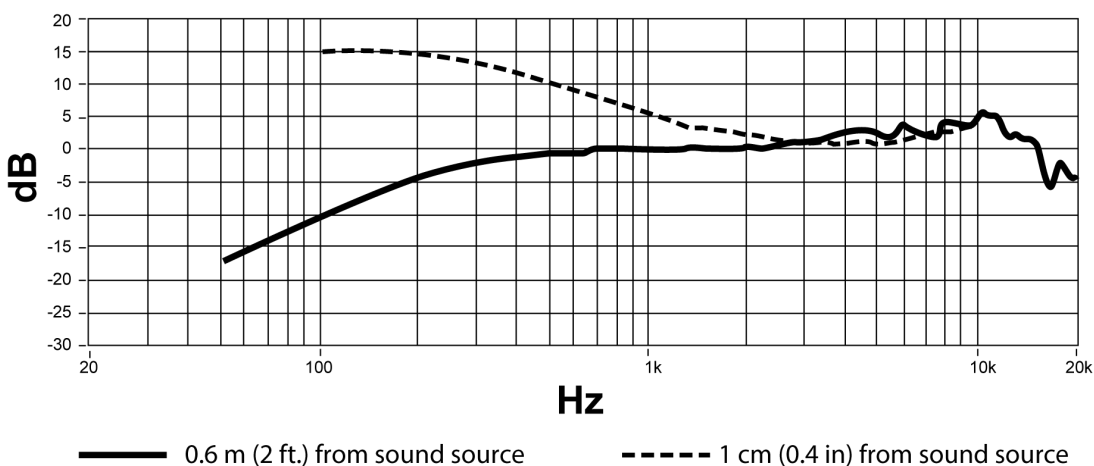
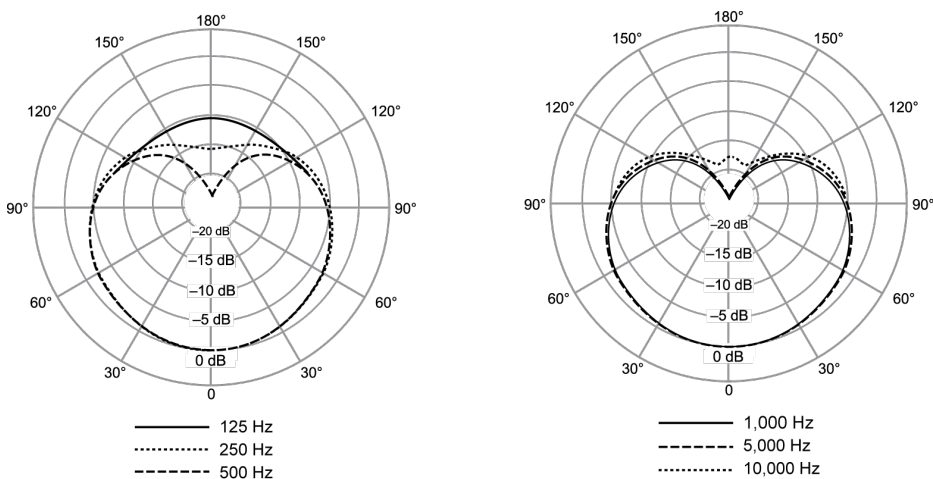
ТА4F или XLR

Масса

72 г

[1] Измерения выполнены с использованием предусилителя RPM400

*Все характеристики измерены при фантомном источнике питания 48 В пост. тока. Микрофон работает при более низких напряжениях, но несколько снижаются динамический диапазон и чувствительность.



Принадлежности

Принадлежности, входящие в комплект

Сменный комплект с зажимом + 2 обжимающих пенопластовых ветрозащитных экрана SM35	RK378
Предусилитель TA4F/TQG XLR	RPM400TQG

Запасные части

Черные обжимающие пенопластовые ветрозащитные экраны для SM35, BETA98, BETA98A, BETA98/S, BETA98D/S, BETA98H/C, MX183, MX184, MX185, MX202, WH30, WL183, WL184 и WL185 (четыре)	RK183WS
---	---------