

Descrição Geral

Projetados por quem tem mais de 80 anos de experiência com áudio profissional, os Fones de Ouvido SRH440 da Shure oferecem reprodução sonora de nível profissional e conforto prolongado. O SRH440 reproduz baixo profundo com médios e agudos nítidos, com drivers de neodímio de 40 mm otimizados para audição e monitoramento geral. A impedância, a potência e a sensibilidade são calibrados por dispositivos de áudio profissional como mixers de DJs, mesas de mixagem e amplificadores para fones de ouvido.

- Driver de neodímio de 40 mm otimizado para monitoramento de referência e audição precisa

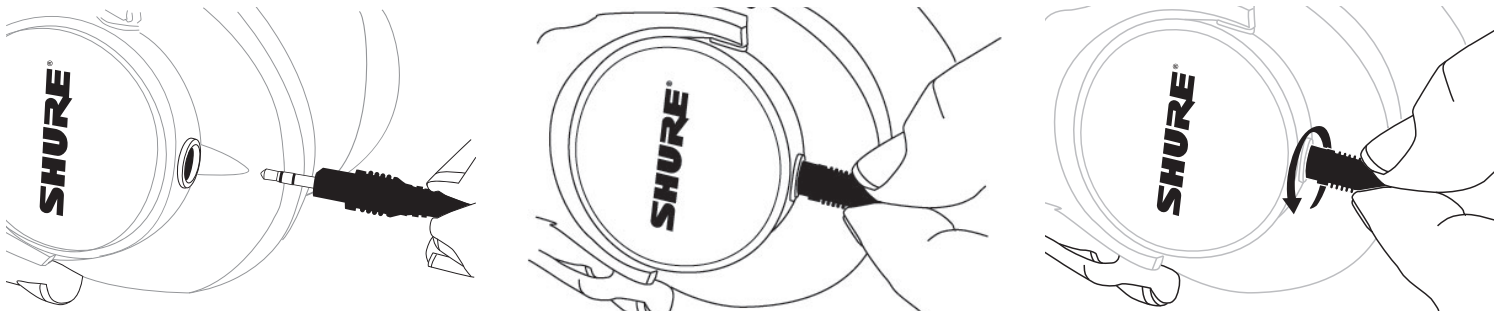
- Projeto circum-aural fechado para maior isolamento em ambientes com muito ruído
- Impedância e potência otimizadas para desempenho com a maioria dos dispositivos de áudio de uso pessoal e profissional
- Tiara ajustável e giratória proporciona conforto e portabilidade
- Almofadas substituíveis garantem uma vida útil prolongada do produto
- Cabo removível em espiral de 3 m (10 pés) proporciona muito comprimento, fácil armazenamento e substituição
- A Bolsa de Transporte protege os fones de ouvido durante o transporte ou quando não estão em uso

Cuidado e Manutenção

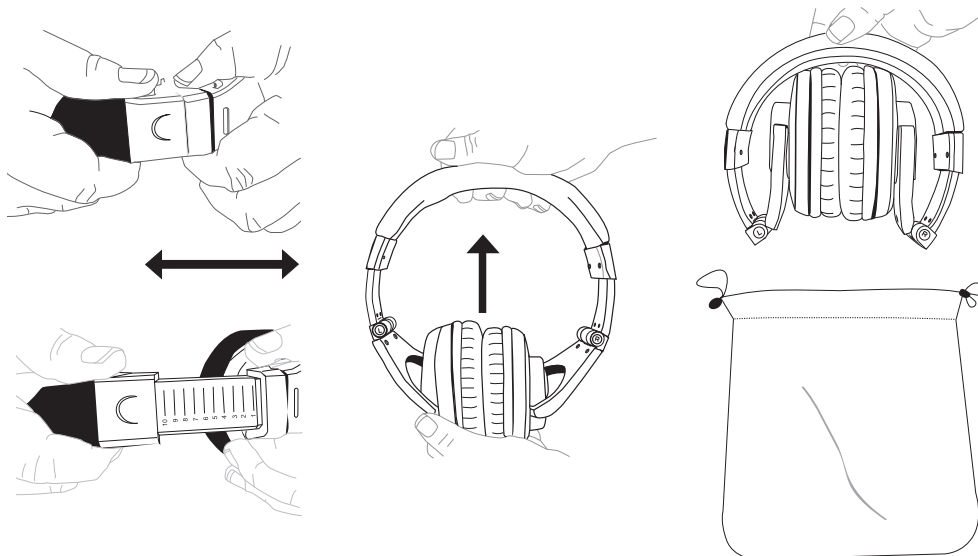
Para limpar os fones de ouvido, use um pano macio e úmido.

CUIDADO: Não use produtos de limpeza à base de solventes. Mantenha líquidos e objetos estranhos à distância das aberturas do driver.

Trava do Cabo



Armazenamento



Especificações

Tipo de transdutor

Dinâmico, Ímã de neodímio

Tamanho do Driver

40 mm

Resposta a Frequências

10 a 22,000 Hz

Sensibilidade

a 1 kHz

105 dB/mW

Impedância

a 1 kHz

44 Ω **Potência de Entrada Máxima**

500 mW

Peso

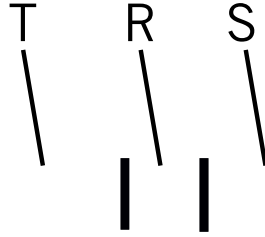
Líquido (sem cabo)	311 g (10,97 oz.)
Embalado	703 g (1,55 lbs)

Conector

Plugue mini-jack estéreo de 3,5 mm (1/8") folheado a ouro com adaptador roscado de 6,35 mm (1/4 pol.)

Cabo

3 m, (9,8 pés) espiralado, removível, sem PVC, Cobre sem oxigênio (OFC)



T	R	S
Tip (left)	Ring (right)	Sleeve (ground)
Pointe (Gauche)	Anneau (Droite)	Tige (Corps)
Spitze (links)	Ring (rechts)	Hals (Masse)
Punta (izquierdo)	Anillo (derecha)	Malla (tierra)
Punta (sinistro)	Anello (destro)	Manicotto (massa)
チップ (左)	リング (右)	スリーブ (グラウンド)
팁 (좌)	링 (우)	슬리브 (접지)
尖 (左声道)	环 (右声道)	套 (地)

Acessórios

Acessórios Incluídos

Adaptador para Travamento de 6,35 mm para SRH240A, SRH440, SRH550DJ, SRH750DJ, SRH840, SRH940	HPAQA1
Estojo de Transporte para Fones de Ouvido Profissionais SRH240A, SRH440, SRH840	HPACP1

Peças de Reposição

Almofadas Acústicas de Reposição para SRH440	HPAEC440
Conjunto de Cabo em Espiral de Reposição para SRH440, SRH750DJ, SRH840, SRH940	HPACA1

MEDIDAS DE SEGURANÇA

Os possíveis resultados do uso incorreto são marcados por um de dois símbolos — "ATENÇÃO" e "CUIDADO" — dependendo da iminência do perigo e da severidade do dano.



ATENÇÃO: Não seguir esses avisos de atenção pode causar lesão grave ou morte devido à operação incorreta.



CUIDADO: Não seguir esses avisos de cuidado pode causar lesão moderada ou danos à propriedade em consequência da operação incorreta.

CUIDADO

- Não desmonte ou modifique o dispositivo, sob risco de falhas.
- Não o submeta à força demasiada e não puxe o cabo, sob risco de falhas.

- Mantenha o produto seco e evite expor a temperaturas extremas e umidade.

ATENÇÃO

- A entrada de água ou objetos estranhos no dispositivo pode ocasionar risco de incêndio ou choque elétrico.
- Não tente modificar este produto pois pode resultar em lesão pessoal e/ou falha do produto.

Este dispositivo pode produzir som com volume acima de 85 dB SPL. Verifique o nível máximo de exposição contínua a ruído permitido, com base nos requerimentos nacionais de proteção a trabalhadores.

ATENÇÃO

OUVIR O SOM COM VOLUME MUITO ALTO PODE CAUSAR DANOS PERMANENTES À AUDIÇÃO. USE O VOLUME O MAIS BAIXO POSSÍVEL.

A exposição prolongada a sons excessivamente altos pode danificar os ouvidos e resultar em perda permanente da audição devido ao ruído (NIHL - Noise-Induced Hearing Loss). Siga as recomendações estipuladas pela Administração de Saúde e Segurança do Trabalho dos E.U.A. (U.S. Occupational Safety Health Administration-OSHA) sobre o máximo tempo de ex-

posição a determinados níveis de pressão sonora, a fim de evitar danos à audição.

90 dB SPL por 8 horas	95 dB SPL por 4 horas	100 dB SPL por 2 horas	105 dB SPL por 1 hora
110 dB SPL por 0,5 hora	115 dB SPL por 15 minutos	120 dB SPL Evite, para que não ocorram danos	

GARANTIA LIMITADA

A Shure Incorporated ("Shure") por intermédio do presente termo garante exclusivamente ao comprador consumidor original, exceto especificado o contrário abaixo, que este produto, em uso normal, estará livre de defeitos de material e mão de obra por um período de dois (2) anos a partir da data de compra original pelo consumidor diretamente da Shure ou de um revendedor autorizado Shure.

Todas as pilhas recarregáveis contidas ou embaladas com este produto também têm garantia de um (1) ano a partir da data de compra original pelo consumidor. No entanto, as pilhas recarregáveis são artigos de consumo e sua capacidade será reduzida com o passar do tempo, dependendo da temperatura, tempo de armazenamento, ciclos de carregamento e outros fatores, portanto, a redução da capacidade das pilhas não constitui um defeito no material ou na mão de obra.

A seu exclusivo critério, a Shure reparará ou substituirá os produtos defeituosos, e imediatamente os devolverá ao cliente. Para que esta garantia seja válida, o consumidor deve, no momento em que retornar o produto para a Shure, fornecer prova de aquisição na forma de um recibo original de compra emitido diretamente pela Shure ou por um revendedor autorizado Shure. Caso decida substituir o produto com defeito, a Shure se reserva o direito de substituí-lo por outro de igual modelo ou por um modelo pelo menos comparável em termos de qualidade e características, baseado em critérios exclusivos da Shure.

Se acreditar que este produto apresenta defeito dentro do período de garantia, embale a unidade cuidadosamente e a envie com porte pago e seguro, juntamente com o comprovante de compra, para a Shure Incorporated, a atenção do: Service Department, no endereço abaixo.

Os clientes fora dos Estados Unidos devem devolver o produto ao seu Centro de Assistência Técnica Autorizada Shure ou ao revendedor local. Os endereços estão relacionados em www.Shure.com ou podem ser obtidos entrando em contato com a Shure no endereço abaixo.

A presente garantia é intransferível. Esta garantia não se aplica em casos de abuso ou má utilização do produto, em casos de uso contrário às instruções da Shure, desgaste normal, atos de Deus, uso negligente, aquisição de outra fonte que não a Shure ou um revendedor autorizado Shure, em casos de reparo não autorizado ou modificações no produto.

TODAS AS GARANTIAS IMPLÍCITAS DE COMERCIABILIDADE OU DE ADEQUAÇÃO PARA UM DETERMINADO FIM SÃO NULAS CONFORME PERMITIDO SOB AS LEIS APLICÁVEIS E, QUANDO A LEI NÃO PERMITE,

SÃO LIMITADAS PELO PRESENTE TERMO À DURAÇÃO E AOS TERMOS DESTA GARANTIA. A SHURE, POR INTERMÉDIO DO PRESENTE TERMO, TAMBÉM NÃO RECONHECE NENHUMA RESPONSABILIDADE POR DANOS INCIDENTAIS, ESPECIAIS OU CONSEQUENTES.

Alguns Estados norte-americanos não permitem que limites de duração de uma garantia implícita sejam estipulados nem que haja a exclusão ou limitação de danos incidentais ou consequentes, portanto, tal limitação pode não se aplicar ao seu caso. Esta garantia proporciona ao cliente direitos legais específicos; o mesmo também poderá possuir outros direitos que variam dependendo do Estado onde reside.

Esta garantia não limita os direitos do consumidor requeridos em conformidade com as leis aplicáveis.

ESTA GARANTIA SUBSTITUI TODAS AS OUTRAS QUE ESTEJAM ASSOCIADAS OU INCLUÍDAS COM ESTE PRODUTO, EXCETO QUE, QUALQUER SOFTWARE CONTIDO OU EMPACOTADO COM ESTE PRODUTO ESTÁ EXCLUÍDO DESTA GARANTIA E DEVE ESTAR COBERTO PELA GARANTIA, SE HOVER, FORNECIDA PELO CONTRATO DE LICENÇA DO USUÁRIO FINAL QUE ACOMPANHA TAL SOFTWARE.

Centros de serviço

Estados Unidos, Canadá, América Latina, Caribe

Shure Incorporated
A/C: Service Department
945 Chaddick Dr.
Wheeling, IL 60090-6449 U.S.A.

Europa, Oriente Médio e África

Shure Europe GmbH
A/C: Service
Jakob-Dieffenbacher-Str. 12, 75031
Eppingen, Alemanha

Indonésia Service Center Resmi:

Jakarta Hotline (021) 612 6388
Medan (061) 6612550
Surabaya (031) 5032219
Jogjakarta (0274) 371710
Denpasar (0361) 766788
Makasar (0411) 324652

Certificações

Atende a todos os requisitos essenciais das Diretivas Europeias relevantes e pode exibir a marca CE.

A Declaração de Conformidade da CE pode ser obtida em:
www.shure.com/europe/compliance

Representante Autorizado Europeu:
Shure Europe GmbH
Headquarters Europe, Middle East & Africa
Department: EMEA Approval
Jakob-Dieffenbacher-Str. 12
75031 Eppingen, Alemanha
Telefone: +49-7262-92 49 0

Fax: +49-7262-92 49 11 4
E-mail: info@shure.de