



# UL4

## UniPlex 领夹话筒

Web guide for UniPlex UL4.  
Version: 1.1 (2022-J)

# Table of Contents

<b>UL4 UniPlex 领夹话筒</b>	<b>3</b>	可选配附件	4
		可替换配件	5
<b>简要说明</b>	<b>3</b>	<b>规格</b>	<b>5</b>
特性	3	频率响应	7
<b>领夹式话筒距离</b>	<b>3</b>	指向性模式	8
<b>固定夹</b>	<b>3</b>	<b>接线和端接</b>	<b>8</b>
<b>扣入式防风罩</b>	<b>4</b>	典型接线表	8
<b>附件</b>	<b>4</b>	MTQG 连接器组件	9
提供的附件	4	<b>认证</b>	<b>9</b>

# UL4 UniPlex 领夹话筒

## 简要说明



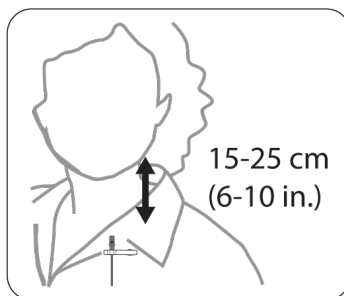
Shure UniPlex UL4 是一款专业级微型心形领夹话筒，非常适合在广播、企业和会议等环境中用于演讲。采用微型设计和定制化心形元素，具备强大的音频性能。每个话筒均随附收纳袋、单固定夹和扣入式防风罩。

## 特性

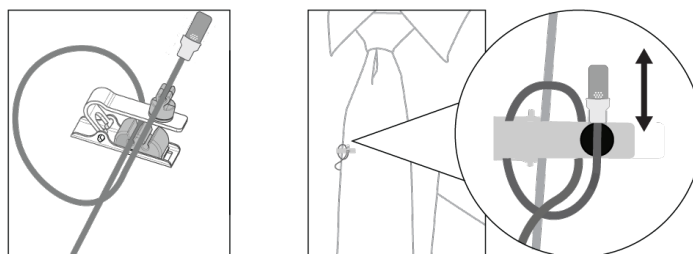
- 5 毫米心形微型设计，可实现独立放置
- 1.6 毫米 PLEX Cable 技术，可涂漆线缆，无记忆效应
- 适用于演讲应用的专业音质
- 出色的抗射频干扰性能，兼容 Shure 数字无线系统，无射频干扰
- 附带的外盒、固定夹和防风罩
- TA4F 和 LEMO 接头，用于各种无线系统连接
- 三种颜色漆面可供选择：黑色、茶色、深褐色和白色

**注意：**请仅通过 Shure 无线系统使用 UL4

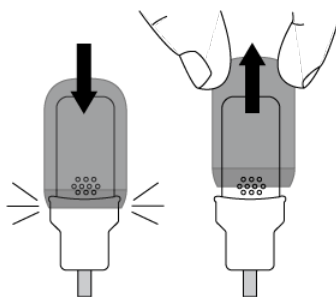
## 领夹式话筒距离



## 固定夹



## 扣入式防风罩



## 附件

### 提供的附件

提供的附件	UL4 黑色	UL4 茶色	UL4 深褐色	UL4 白色
单固定夹	RPMDL4STC/B (1)	RPMDL4STC/T (1)	RPMDL4STC/C (1)	RPMDL4STC/W (1)
扣入式防风罩	RPMUL4SFWS/B (1)	RPMUL4SFWS/T (1)	RPMUL4SFWS/C (1)	RPMUL4SFWS/W (1)
外盒	RPMDL4CASE	RPMDL4CASE	RPMDL4CASE	RPMDL4CASE
前置放大器 (仅限 UL4B/C-XLR)	RPM400TQG	不适用	不适用	不适用

可供选择的配件颜色：黑色 (B)、茶色 (T)、深褐色 (C)和白色 (W)。请向 Shure 代表咨询目前供应的选择。

### 可选配附件

TA4F/TQG XLR 前置放大器	RPM400TQG
Lemo XLR 前置放大器	RPM400LEMO
黑色双固定夹, 数量 1	RPMDL4DTC/B

白色双固定夹, 数量 1	RPMDL4DTC/W
茶色双固定夹, 数量 1	RPMDL4DTC/T
深褐色双固定夹, 数量 1	RPMDL4DTC/C

## 可替换配件

RPMUL4SFWS/B	UL4 扣入式防风罩, 黑色, 数量 3
RPMUL4SFWS/C	UL4 扣入式防风罩, 深褐色, 数量 3
RPMUL4SFWS/T	UL4 扣入式防风罩, 茶色, 数量 3
RPMUL4SFWS/W	UL4 扣入式防风罩, 白色, 数量 3
RPMDL4STC/B*	单固定夹, 黑色, 数量 3
RPMDL4STC/C*	单固定夹, 深褐色, 数量 3
RPMDL4STC/T*	单固定夹, 茶色, 数量 3
RPMDL4STC/W*	单固定夹, 白色, 数量 3
RPMDL4CASE*E	DL4 收纳袋, 领夹式

\*还与 DuraPlex 和 TwinPlex 1.6 毫米话筒兼容。

## 规格

### 话筒拾音头

MEMS

### 指向性模式

心形

### 频率响应

40 赫兹至 20 千赫

**灵敏度**

MTQG	-42 分贝伏/帕 [1]
LEMO	-37 分贝伏/帕 [1]

**本底噪声、A 加权、同等声学性能**

MTQG	32 分贝声压级
LEMO	32 分贝声压级

**信噪比 [2]**

MTQG	62 dB-A
LEMO	62 dB-A

**最大声压级 [3]**

130 分贝声压级, 1% THD 下 1 千赫, 典型值

**动态范围**

98 dB (典型值)

**话筒电流**

530  $\mu$ A, 最大值

**偏置电压**

*建议工作电压*

3.5-5 V DC 最小值, 5.5 V DC 最大值

**外壳**

ABS 铸模

**极性**

MTQG	震膜上的正压力能够在针脚 3 上产生相对针脚 1 的正电压
LEMO	震膜上的正压力能够在针脚 3 上产生相对针脚 1 的正电压

**线缆直径**

1.6 mm

**线缆长度**

1.67 米 (66 英寸)

**净重**

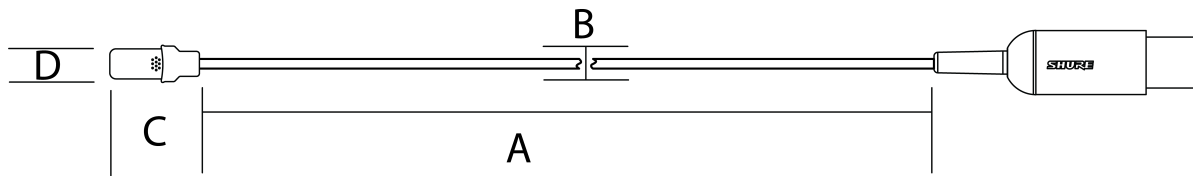
12.5 克 (0.44 盎司)

[1] 1 Pa=94 dB SPL

[2] 信噪比是 94 分贝声压级和自身噪声 A-加权等效声压级之间的差额

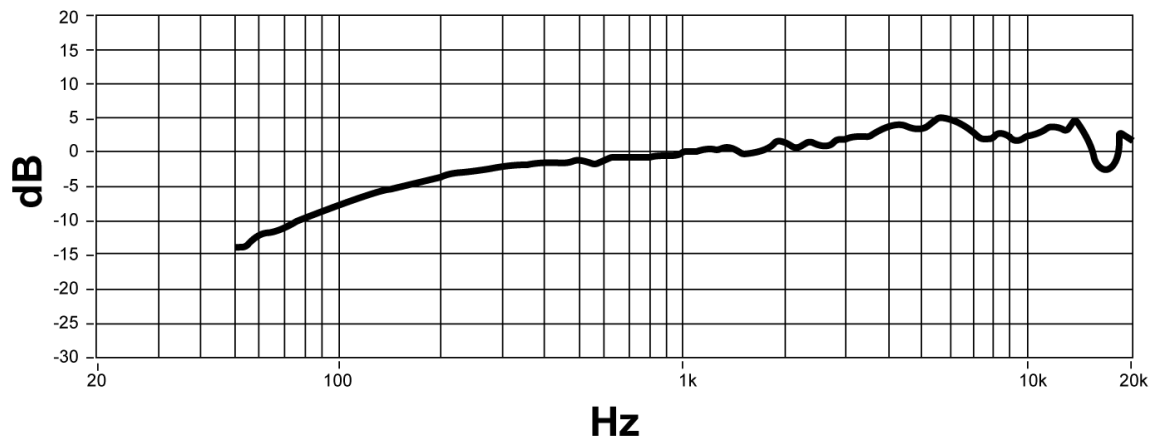
[3] 指定的声压级下, 施加的输入信号电平等于话筒头输出时话筒前置放大器的 THD

## 外观尺寸

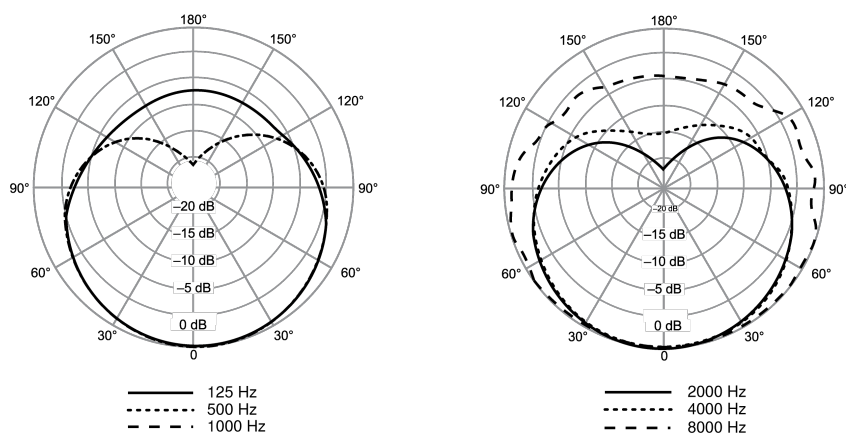


	A 线缆长度	B 线缆直径	C 话筒长度	D 话筒直径
UL4	1.67 米 (66 英寸)	1.6 mm	17 mm	5 mm

## 频率响应



## 指向性模式



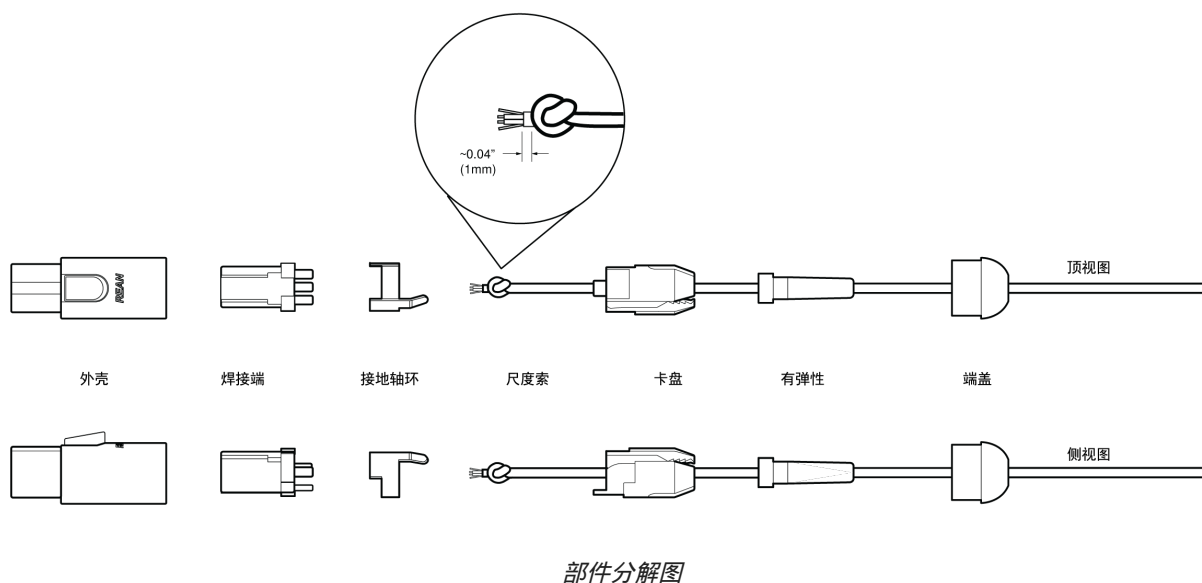
## 接线和端接

### 典型接线表

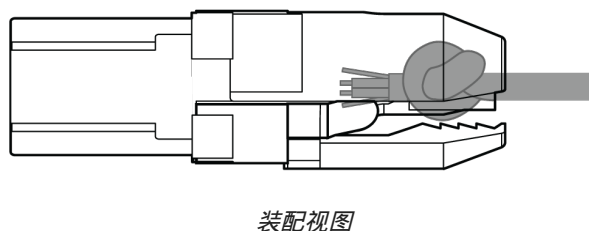
系列	线缆结构	电气设计	极性	替换接头	用于	接线	示意图 (从焊接侧)
UL4-MTQG	1.6 毫米线缆, 带 2 根导线, 2 根屏蔽线及屏蔽	3 线 (源极输出器)	对地为正电压	WA430	所有 Shure TA4F 腰包	红线: 偏压 (2) 蓝线: 音频 (3) 屏蔽线: 接地 (1) 屏蔽: 接地 (外壳)	
UL4-LEMO	1.6 毫米线缆, 带 2 根导线, 2 根屏蔽线及屏蔽	2 线 (共同音源)	对地为负电压	WA416	Shure Lemo 腰包 (ADX1-Lemo、Shure UR1M-Lemo、ULXD1-Lemo)	红线: 音频/偏压 (3) 蓝线: 偏压 (2) 屏蔽线: 接地 (1)	



# MTQG 连接器组件



**注意：**务必将屏蔽罩焊接到接地轴环。



## 认证

**注意：**测试过程是使用提供和推荐的连接线类型进行的。使用非屏蔽类型的连接线可能会降低电磁兼容性能。

可从以下地址获得“CE 符合性声明”：[www.shure.com/europe/compliance](http://www.shure.com/europe/compliance)

授权的欧洲代表：

Shure Europe GmbH  
Global Compliance  
Jakob-Dieffenbacher-Str.12  
75031 Eppingen, Germany  
电话：+49-7262-92 49 0  
电子邮件：info@shure.de  
www.shure.com