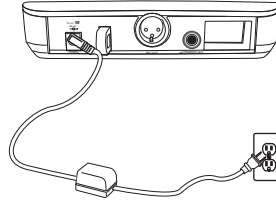
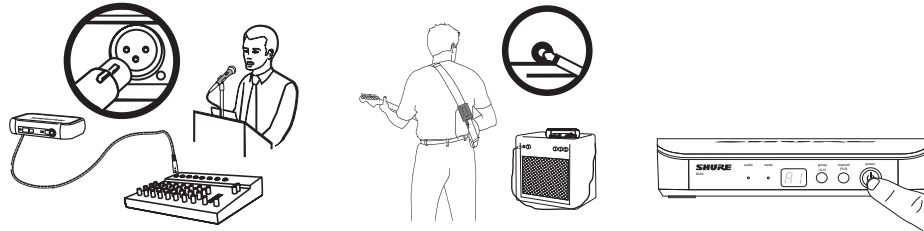


## Kurzanleitung

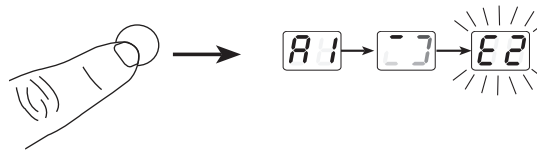
1. a. Den Empfänger an die Stromversorgung anschließen.



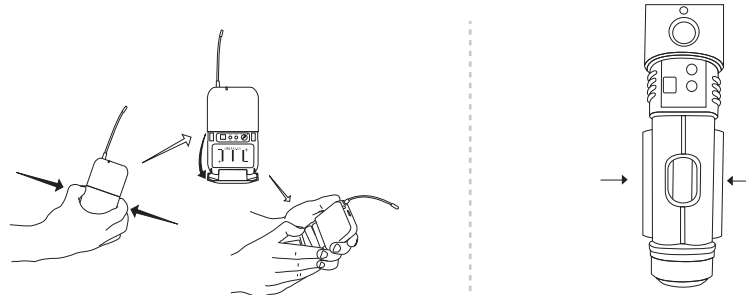
- b. Den Empfänger an das Mischpult oder den Verstärker anschließen. Die Taste power drücken, um den Empfänger einzuschalten.



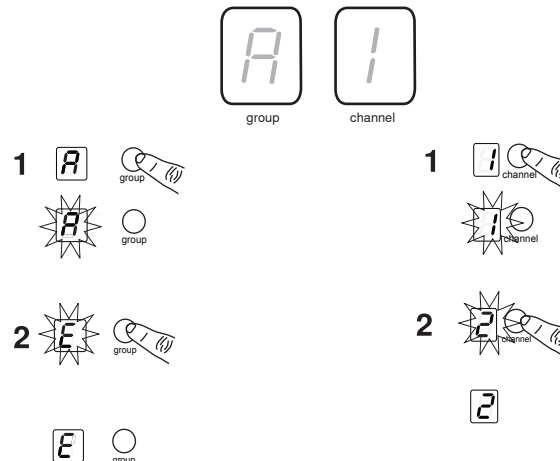
2. Am Empfänger die group-Taste drücken, um einen Gruppensuchlauf durchzuführen.



3. a. Die Batterien/Akkus einlegen und den Sender einschalten.



- b. Am Sender Gruppe und Kanal entsprechend der Empfängereinstellung einstellen. Die Audio-LED am Empfänger sollte aufleuchten.



Falls weitere Systeme eingerichtet werden, den ersten Sender und Empfänger eingeschaltet lassen. Für jeden weiteren Empfänger die Gruppe manuell auf den ersten Empfänger einstellen. Hinweis: Der Empfänger führt automatisch einen Kanalscan durch, um nach der Auswahl der Gruppe eine verfügbare Frequenz zu finden. Die Senderfrequenz entsprechend der des Empfängers einstellen.

4. Falls der Ton zu schwach oder verzerrt ist, die Verstärkung dementsprechend korrigieren.

