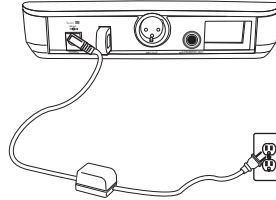
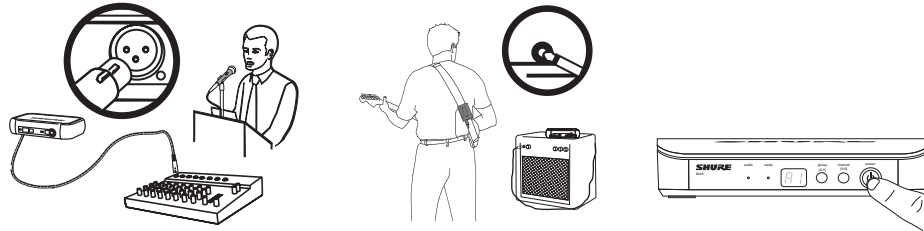


Краткое руководство по эксплуатации

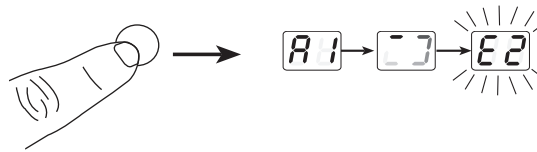
1. а. Подключите приемник к источнику питания.



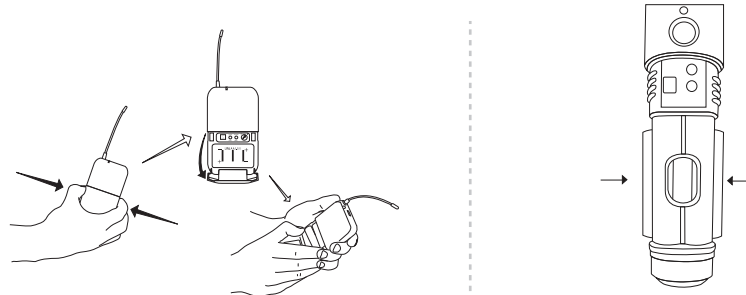
б. Подключите приемник к микшеру или усилителю. Чтобы включить приемник, нажмите кнопку Power.



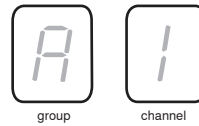
2. Чтобы выполнить сканирование групп, нажмите на приемнике кнопку Group.



3. а. Вставьте батарейки и включите передатчик.



б. Установите на передатчике группу и канал для согласования с настройкой приемника. Должен загореться светодиод Audio приемника.



Пр настройке дополнительных систем оставьте включенными первый передатчик и приемник. Для каждого дополнительного приемника вручную установите группу, соответствующую первому приемнику. Примечание. После выбора группы приемник автоматически выполнит сканирование каналов и найдет свободную частоту. Согласуйте частоты передатчика и приемника.

4. Если звук слишком слабый или искажен, подрегулируйте усиление.

