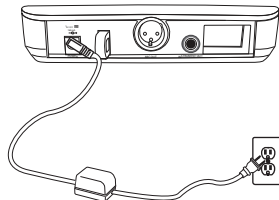
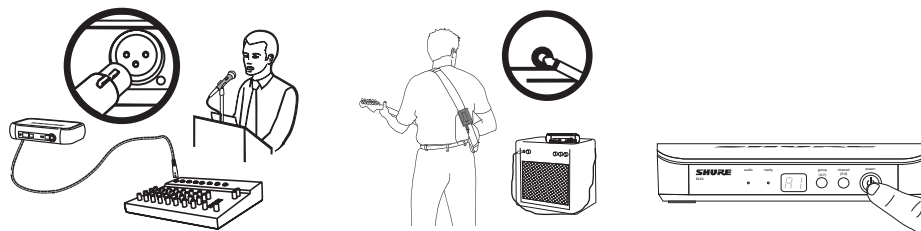


快速入門指南

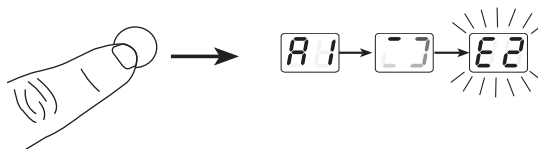
1. a. 將接收機連接到電源。



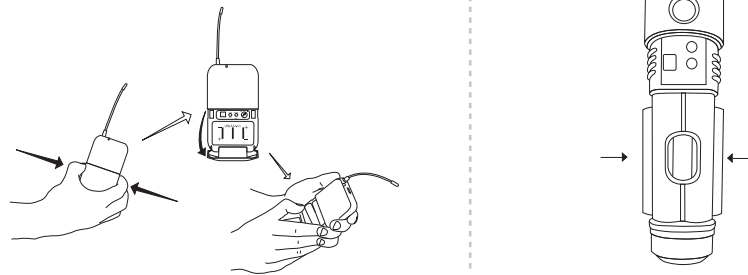
b. 將接收機連接到混音器或放大器。按下電源按鈕打開接收機電源。



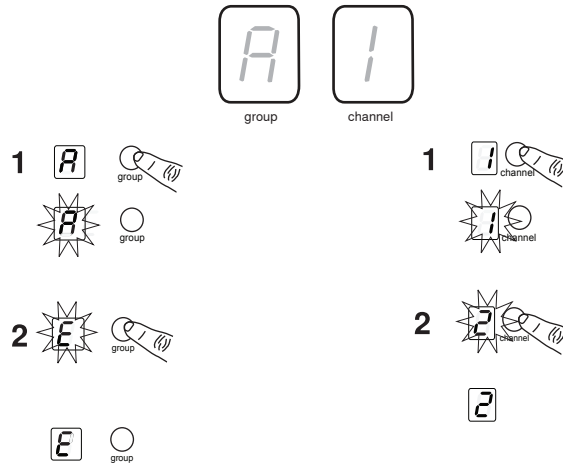
2. 按下接收機上的組按鈕，執行組掃描。



3. a. 安裝電池並打開發射機電源。



b. 在發射機上，將組和頻道設定為與接收機匹配。接收機上的音訊指示燈應亮起。



如果需要額外設定更多系統，應讓第一台發射機和接收機保持打開。對於每台增加的接收機，都需要手動將組設定為與第一台接收機匹配。注意：接收機將自動執行頻道掃描，在選取組之後找到可用的頻率。選擇與接收機匹配的發射機頻率。

4. 如果聲音太模糊或失真，應相應地調節增益設定。

